

FÄTÖLJMATTA OCH SAMMETS KUDD

Design Lankava Oy, Marja Rautiainen

Vävare Jennika Jokinen

Storlek 42x170 cm och 42x42 cm

Bindning Mönstrad dubbelväv

Varp/m 70 g svart 6-trådigt varpgarn från Lankava

Bredd 45 cm

Sked 40/2

Täthet 8tr/cm

Trådantal 360

Inslag Till fätölmatta: 150 g oblekt (01), 80 g plummonrött (10) och 90 g turkost (15) Selina sammetsgarn (Ne 0.79, tex 750) samt Lankava Kymppi-poppanaband i beig (fnr 7202), 140 g mörkgrått (fnr 2701), 100 g limegrönt (fnr 4206) och 140 g mörkbrunt (fnr 7703).

Till turkos kudde: 100 g turkost sammetsgarn och 100 g indigoblått (fnr 6705) Lankava Kymppi-poppanaband.

Till grå kudde: 100 g ljusgrått (19) sammetsgarn och 100 g mörkgrått (2701) Lankava Kymppi-poppanaband.

Inslagstäthet 8 tr/cm (4 tr till den övre sidan och 4 tr till den undre).

Börja och avsluta fätölmattan med 4 inslag varpgarn och 1 centimeter fall av poppana. Väv olikfärgade mönsterränder med två skyttlar genom att upprepa trampordningen. Upprepa randningen enligt följande färgordning: 1. plummonrött Selina och mörkgrått poppana, 2. limefärgat poppana och oblekt Selina, 3. turkost Selina och brunt poppana, 4. beig poppana och naturvitt Selina. Väv sammanlagt 28 mönsterränder. Börja och avsluta kudden med några inslag varpgarn. Väv ett 45 cm randigt tyg med två skyttlar genom att upprepa trampordningen. Väv i slutet en fall på 1 cm av poppanaband.

Avslutning Knyt pärlknutar av 2 trådar runt fätölmattan. Vik fällen, som är gjord av poppana, mot insidan av tyget och fälla kanten för hand. Knyt pärlknutar av 3 trådar i kuddens fällkant. Vänd till avigsidan och sy igen botten genom att ta 2 trådar från undertyget och 2 från övertyget till samma knut. Avlägsna samtidigt varpgarnet. Klipp fransarna. Sy en söm på 5 cm i båda sidor av öppningen. Sy för hand fast en dragkedja i öppningen.

Skötsel- och tvättråd Regelbunden vädring. Handtvätt med tvättmedel som inte innehåller blekmedel. Formas medan fuktig, torka plant.



Kommersiellt utnyttjande av detta mönster är förbjudet

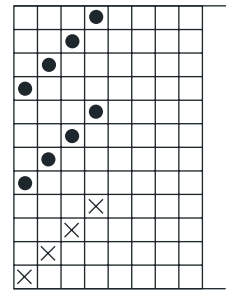
Tecken för trampning:

Sammetskudde

X = poppana

• = sammetsgarn

Sammetskudde



Tecken för trampning:

Fåtölmatta

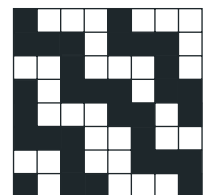
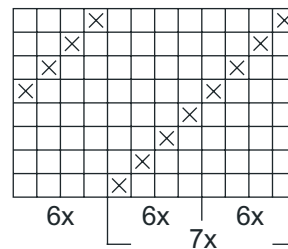
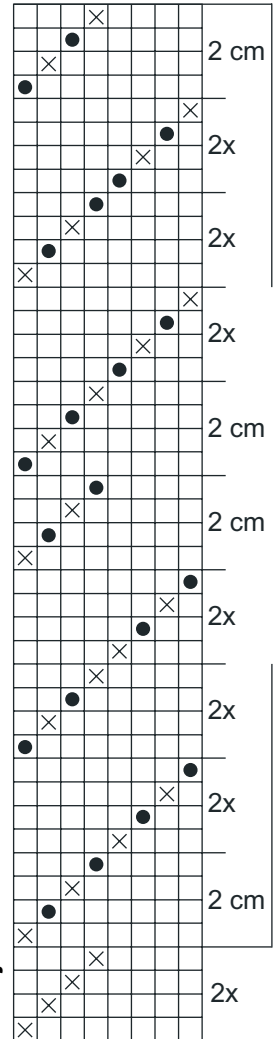
X = poppana

(grå, lime, brun, beige)

• = sammetsgarn

(plommonröd, oblekt, turkos, oblekt)

Fåtölmatta



Kommersiellt utnyttjande av detta mönster är förbjudet