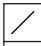



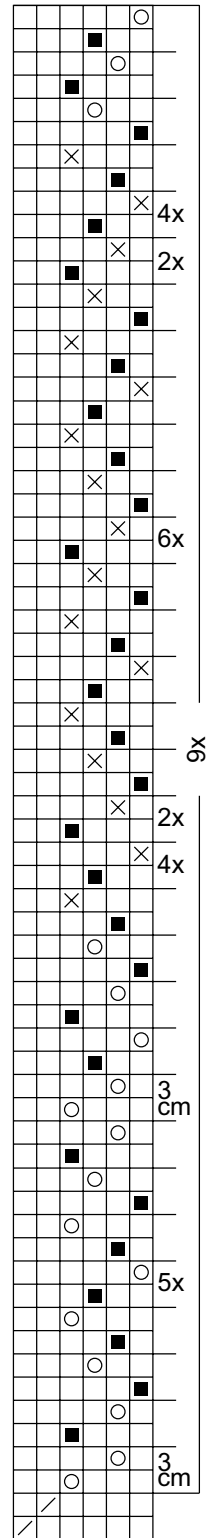


PITSIRAITA-MATTO



Poljennan merkit:

-  = kalalanka
-  = t. roosa
-  = v:ton
-  = v. harmaa



Malli Lankava Oy, Marja Rautiainen

Koko n. 75x270 cm **Sidos** ruusukas ja palttina

Loimi/m 95 g valkaisuamatonta (01) 15-säikeistä Lankavan Liina-kalalankaa tex 30x15.

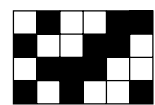
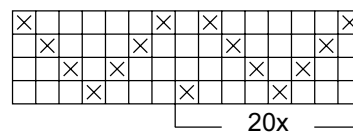
• leveys 83,5 cm • tiheys 2 l/cm • kaide 20/1 • lankaluku 167+4

Kude/matto 1,8 kg valkaisuamatonta (2), 1,4 kg tummaa roosaa (13) ja 1,4 kg vaaleanharmaata (16) Lankavan Lilli-ontelokudetta (80 % kierrätyspuuvilla, 20 % polyesteri, 1 kg = n 220 m).

Kuteen tiheys 3,5 l/cm

Kudontaohje Vahvista reunimmaisat 2 loimilankaa. Kudo maton alkuun ja loppuun muutama kalalanka palttinapolkuisilla. Kudo 1-väriset raidat yhdellä sukkulalla ja kuviolliset kahdella. Toista 9 kertaa poljennan mallikerta ja kudo loppuun täydennykseksi roosa raitaryhmä mallikerran alusta niin, että loppuun tulee 3 cm:n 1-värinen raita. Huom. kastele ja kuivaa ontelokudevyyhdiä ennen kutomista. Ontelokude kutistuu pesussa 15-20 %.

Viimeistely Solmi maton päihin 4 langan hevosenhänkäsolmut. Solmi vielä vierekkäiset hapsut pareittain hevosenhänkäsolmuilla. Tee solmu n. 1 cm:n päähän maton reunasta. Lyhennä hapsut.



Mallien kaupallinen hyödyntäminen kielletty.