



## MINTTU-HUOPA

**Malli** Lankava Oy, Marja Rautiainen

**Koko** 130x180 cm

**Sidos** ristitoimikas

**Loimi/m** 290 g valkaisuamatonta (7000) Esito-  
huopalankaa tex 143x3 (100 % villa, 240 g/vyyhti).

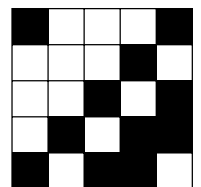
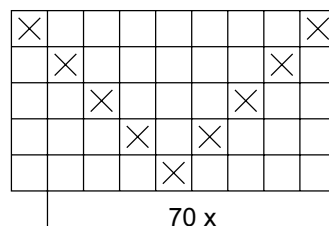
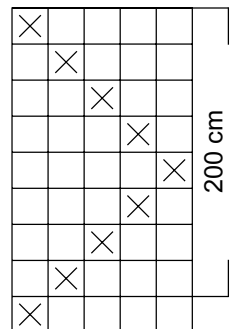
- leveys 140 cm
- tiheys 4 l/cm
- kaide 40/1
- lankaluku 561

**Kude/huopa** 530 g vedenvihreää (7051) Esito-  
huopalankaa tex 143x3.

**Kuteen tiheys** 4 l/cm

**Kudontaohje** Kudo 200 cm huopa poljennan malliker-  
taa toistaen.

**Viimeistely** Puno huovan päihin 4+4 langan kierrehap-  
sut. Tasoita lopuksi hapsujen päät.



Mallien kaupallinen hyödyntäminen kielletty.