

METSÄ-TYYNY

Malli: Lankava, Lee Esselström.

Koko: N. 36x36 cm.

Lanka: Istex Lettlopi -lankaa (100 % islantilainen villa, 50 g = n. 100 m) 150 g valkoista (51) ja 50 g väriä Merivehänä (1706).

Puikot: 60 cm pyöröpuikko 4,5 mm tai käsialan mukaan.

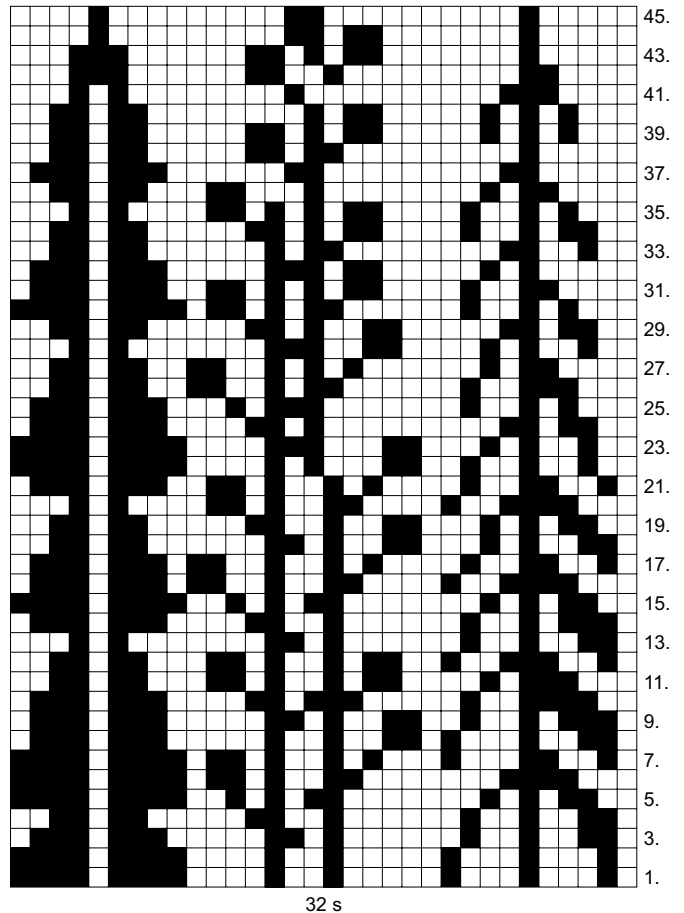
Neuletiheys: 18 s ja 24 krs = 10 cm.

Muuta: Sisätyyny 35x35 cm, vetoketju 25-30 cm.

Sileä neule: Neulo suljettuna neuleena koko ajan oikein.

Työohje: Luo valkoisella langalla 128 s. Neulo sileää neuletta 5 cm. Ota mukaan vihreä lanka ja neulo kirjo-neule ruutupiirroksen mukaan. Katkaise vihreä lanka ja jatka sileää neuletta valkoisella langalla kunnes kappaleen korkeus on 36 cm. Päätä silmukat.

Viimeistely: Ompele päällisen yläreuna kiinni. Päättelä langat. Höyrytä tai kastele valmis työ. Muotoile se mittoihinsa tasaiselle alustalle ja anna kuivua. Ompele vetoketju tyynyn alareunaan.



Mallien kaupallinen hyödyntäminen kielletty.