

**KIRJOKIERTO-POLVISUKAT****Malli** Lankava Oy, Jorma Saarinen**Koko** 36-37(38-39)**Lanka** 150 g kirjavaa siniturkoosia (4446) Alize Superwash -lankaa (75 % villa, 25 % polyamidi, 100 g = n. 420 m)**Puikot** sukkapuikot 2,5 mm tai vaihtoehtoisesti kaksi 60 cm pyöröpuikkoa.**Tiheys** 28 s ja 40 krs = 10 sileää neuletta.**Joustinneule** Neulo suljettuna neuleena. **1. krs:** \*1 s kiertäen eli takareunastaan o, 1 n\*, toista \*-\*. Toista 1. krs:sta.**Pitsineule** Neulo suljettuna neuleena **1. krs:** \*2 o, lk (= langankierto), 2 o, 2 o yht.\*, toista \*-\* krs loppuun. Toista 1. krs:sta. Silmukkaluku on jaollinen 6:lla. Huom. aloituskohta siirtyy koko ajan oikealle ilman silmukoiden siirtoa.**Sileä Neule** Neulo tasona ohjeen mukaan ja suljettuna neuleena ruutupiirrosten mukaan.

**Työohje** Luo löyhästi 72 s ja jaa ne 4 puikolle (= 18 s/ puikko) tai 2 pyöröpuikolle (= 36 s/puikko). Neulo joustinneuletta 3 cm, siirrä sitten jokaisen puikon viimeinen s seuraavalle puikolle. Neulo pitsineuletta 24(26) cm. Siirrä lopuksi krs:n 1. s viimeiselle puikolle ja merkitse se. Aloita pitsineule ruutupiirrosten mukaan. **1. krs:** Neulo 32 s piirroksen A1 mukaan (= varren etuosa), siirrä loput 4 s seuraavalle puikolle ja neulo krs loppuun piirroksen A2 mukaan (= varren takaosa). Neulo vielä piirrosten 2. krs:t = 32+33 s. Toista sitten etuosassa piirroksen **B** 1.-6. krs:ia 4 kertaa mutta neulo takaosassa samalla joustinneuletta. Siirrä lopuksi takaosan 1. ja viimeinen s etuosan puikolle = 34 s, jätä ne odottamaan ja aloita kantalapun neulominen takaosan 31 s:lla. **1. krs (op):** 3 o, \*nosta 1 s n neulomatta (lanka takana), 1 o\*, toista \*-\* vielä 11 kertaa, nosta 1 s n neulomatta, 3 o, käänny. **2. krs:** Nosta 1. s o neulomatta, 2 o, \*neulo edellisen krs:n nostettu s. kiertäen n, 1 n\*, toista \*-\* vielä 11 kertaa, neulo nostettu s. kiert. n, 3 o. **3. krs:** Nosta 1. s o neulomatta, 2 o, \*nosta 1 s n neulomatta, 1 o\*, toista \*-\* vielä 11 kertaa, nosta 1 s n neulomatta, 3 o. Toista 2.-3. krs:ia vielä 13 kertaa. Neulo vielä 2. krs ja aloita sitten kantapohjan kavennukset. **1. krs (op):** Nosta 1. s o neulomatta, 17 o, tee yvk (= ylivetokavennus: nosta 1 s neulomatta, neulo 1 o ja vedä nostettu s neulotun yli), 1 o, käänny. **2. krs (np):** Nosta 1. s n neulomatta, 6 n, 2 n yht., 1 n, käänny. **3. krs:** Nosta 1. s neulomatta, neulo kunnes kavennuskohdan muodostuneen vaon edessä on 1 s ja tee yvk, 1 o, käänny. **4. krs:** Nosta 1. s, neulo kunnes vaon edessä on 1 s ja kavenna 2 n yht., 1 n. Toista 3.-4. krs:ia kunnes kaikki sivusilmukat on kavennettu = 19 s. Poimi kantalapun molemmista reunoista 15 s +1 s yläkulmista = 16+19+16 s. Siirrä merkki kantapohjan keskelle uuden aloituskohdan merkiksi ja aloita terän neulominen. **1 krs:** neulo pohjan s:t o, poimitut s:t kiertäen o ja yläosan puikolta 1. s kiertäen o, neulo yläosan s:t piirroksen **B** mukaan ja siirrä jäljelle jäänyt 1 s pohjan puikolle, neulo sitten siirretty s ja poimitut s:t kiert. o ja loput s:t merkkiin saakka o = 53 s pohjassa. **2. krs:** Neulo pohjassa merkistä lähtien oikein mutta puikon viimeinen s kiert. o, neulo yläosa piirroksen **B** mukaan, pohjan 1. s kiert. o ja loput s:t merkkiin saakka o. **3. krs:** neulo merkistä lähtien oikein kunnes jäljellä on 3 s ja neulo 2 o yht., 1 s kiert. o, neulo yläosa piirroksen **B** mukaan, neulo pohjan 1. s kiert. o, tee yvk ja neulo merkkiin saakka o. Toista 2.-3. krs:ia kunnes pohjassa on 33 s. Toista sitten piirroksen **B** 1.-6. krs:ia 3(4) kertaa. Jatka näin: Neulo pohjassa 1. ja viimeinen s koko ajan kiert. o, muilla s:oilla sileää neuletta ja yläosa piirroksen **C** mukaan. Kun terän pituus on 18(19) cm, siirrä merkki pohjan oikeaan reunaan ja aloita kärjen kiilakavennukset.



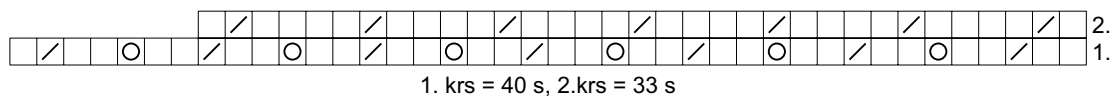
Mallien kaupallinen hyödyntäminen kielletty.

Ohje jatkuu seuraavalla sivulla.

**1. krs:** Neulo pohjassa 1 s kiert. o, tee yvk, neulo oikein kunnes jäljellä on 3 s ja neulo 2 o yht., 1 s kiert. o. Jatka yläosassa 1 n, tee yvk, neulo joustinneuletta kunnes jäljellä on 3 s ja neulo 2 o yht., 1 n. **2. krs:** Neulo s:t kuten ne näkyvät. Toista 1.-2. krs:ia kunnes pohjassa on 17 ja yläosassa 15 s. Toista vielä 1. krs:n kavennuksia ja vedä lanka kahdesti viimeisten 10 s:n läpi.

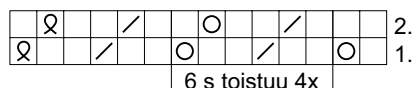
**Viimeistely** Päättelangat. Höyrytä valmiit sukat kevyesti pitelemällä rautaa ilmassa neuloksen yläpuolella.

### Ruutupiirros A2



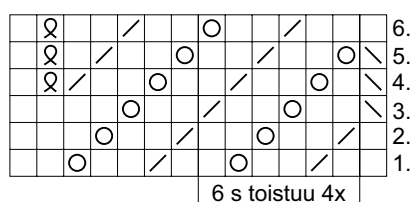
1. krs = 40 s, 2. krs = 33 s

### Ruutupiirros A1



6 s toistuu 4x

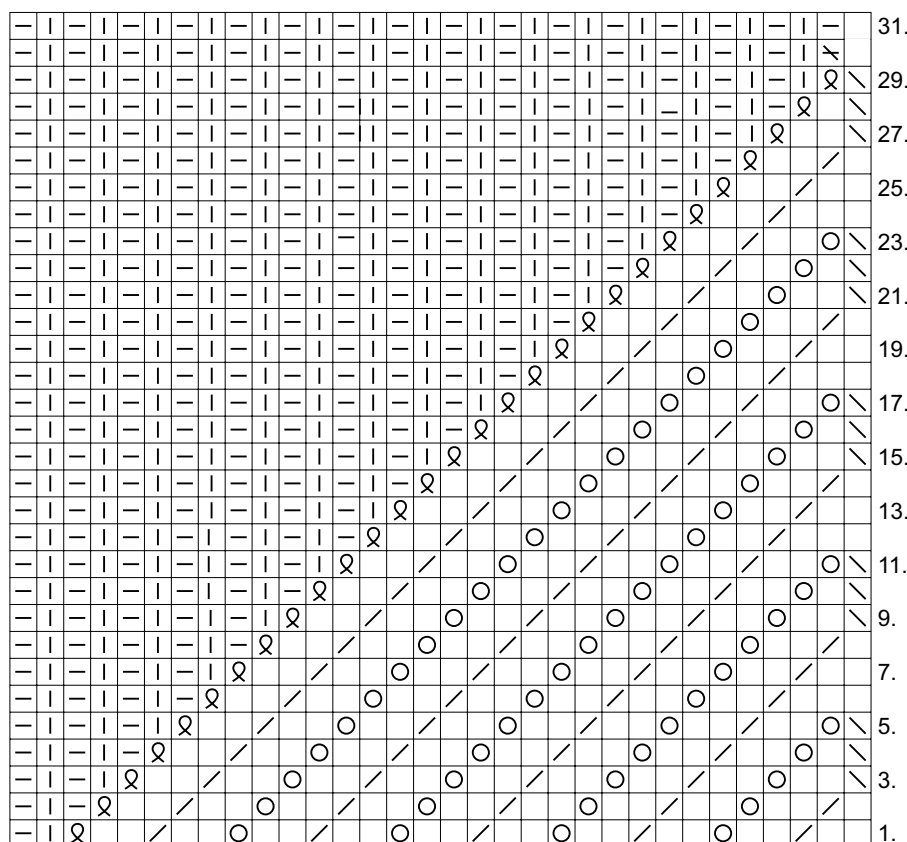
### Ruutupiirros B



6 s toistuu 4x

- = oikea s
- = neulo 2 s oikein yhteen
- = ota langankierto puikolle
- = ylivetokavennus: nosta 1 s neulomatta, 1 o, vedä nostettu s neulotun yli
- = luo puikolle 1 s
- = neulo 1 s kiertäen eli takareunastaan oikein
- = nurja s
- = neulo 2 s nurin yhteen

### Ruutupiirros C



Mallien kaupallinen hyödyntäminen kielletty.