

LATO-VILTTI

Malli Lankava, Molla Mills

Koko 54x130 cm (tai 102x146 cm)

Lanka valkaisuamatonta 1,2 (2,7) kg Lankava Naturelli Mahtava -lankaa (100 % villa, 220 g = n. 90 m).

Puikot 80-100 cm pyöröpuikko 8 mm tai käsialan mukaan.

Ainaoikeinneule Neulo tasona kokoajan oikein.

Pintaneule Neulo tasona ohjeen ja ruutupiirroksen mukaan.

Tiheys 10 s ja 15 krs = 10 cm

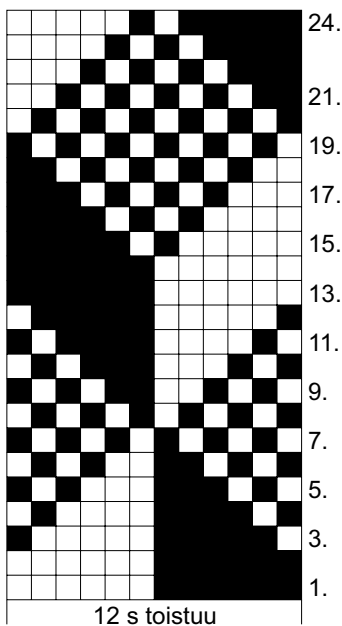
Työohje Luo 54 (102) s. Neulo ainaoikeinneuletta 2 krs. Jatka molemmissa reunoissa ainaoikeinneuletta kolmella silmukalla ja aloita kuvio ruutupiirroksen mukaan.

1. krs (op): 3 o, *6 n, 6 o*, toista *-* vielä 3 (7) kertaa, 3 o.

2. krs (np): 3 o, *6 n, 6 o*, toista *-* vielä 3 (7) kertaa, 3 o.

Jatka ruutupiirroksen mukaan ja toista 1.-24. krs:ia 8 (9) kertaa = 192 (216) krs. Neulo loppuun vielä 1. ja 2. krs ja sitten ainaoikeinneuletta 2 krs = 196 (220) krs.

Päätä silmukat ja päättele langat.



□ = oikea s, neulo s nurjalla nurin
 ■ = nurja s, neulo s nurjalla oikein

Mallien kaupallinen hyödyntäminen kielletty.