

## KULMALA-MATTO

**Malli** Lankava, Molla Mills

**Koko** halkaisija 120 cm

**Lanka** n. 1,2 kg mintunvihreää (59) ja n. 2,4 kg lilaa (85) Frotee-pörrökudetta (80 % kierrätyspuuvilla, 20 % polyesteri, 1,2 kg = n. 220 m).

**Virkkauskoukku** 10 mm tai käsialan mukaan

**Tiheys** 4 krs = 10 cm

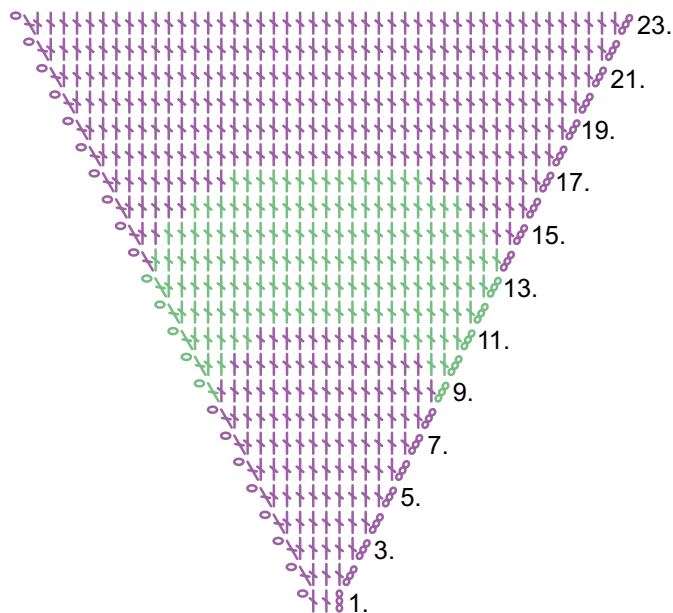
**Kirjovirkkaus** Matto virkataan suljetusti kahdella värillä. Kuljeta toista väriä silmukoiden sisällä 8. kerrokselta eteenpäin. Vaihda väriä aina pylvään puolivälissä eli virkkaa p:n viimeinen langankierto uudella värillä. Pidä molemmat langat samalla kireydellä koko työn ajan, jotta s:oiden sisällä kulkeva kude ei jää liian löysälle.

**Työohje** Kirjovirkkaa matto kahdella värillä piirroksen mukaan.

**1. krs:** Tee lilasta kuteesta kahden sormen ympärille lankalenkki eli taikarengas ja virkkaa siihen 3 kjs, 17 p ja 1 ps 3. kjs:aan = 18 p.

**2. krs:** 3 kjs +1 p samaan s:aan, \*1 p, 2 p samaan s:aan, 1 kjs, 2 p samaan s:aan\*, toista \*-\* vielä 5 kertaa, 2 p samaan s:aan, 1 kjs, 1 ps 3. kjs:aan = 30 p.

**3. krs:** 3 kjs +1 p samaan s:aan, \*3 p, 2 p samaan s:aan, 1 kjs, jätä 1 kjs väliin, 2 p samaan s:aan\*, toista \*-\* vielä 5 kertaa, 2 p samaan s:aan, 1 kjs, 1 ps 3. kjs:aan = 42 p. Jatka piirroksen mukaan ja aloita kirjo-virkkaus 9. krs:illa. Katkaise ja päättele kuteet.



⌘ = 3 ketjusilmukkaa (kjs)

⌘ = Kerrosten alussa 3 kjs ja 1 p samaan silmukkaan.  
Muiden sektoreiden alussa 2 p samaan silmukkaan.

⌘ = 2 p samaan silmukkaan

○ = 1 kjs

† = 1 p, lila

‡ = 1 p, minttu

Mallien kaupallinen hyödyntäminen kielletty.