

KAARELA-MATTO

Malli Lankava, Molla Mills

Koko 90+230 cm

Lanka 4 kg valkaisuamatonta (2), 2 kg mintunvihreää (9) ja 1 kg sinapinkeltaista (21) Lilli-ontelokudetta (80 % kierrätyspuuvilla, 20 % polyesteri, 1 kg = n. 220 m).

Virkkauskoukku 9 mm tai käsialan mukaan

Tiheys 8 s ja 4 krs = 10 cm

Kirjovirkkaus Matto virkataan tasona kahdella värillä ruutupiirroksen mukaan. Kuljeta toista väriä silmukoiden sisällä koko työn ajan. Jätä silmukoiden sisällä kulkeva kude aina krs:n lopussa työn nurjalle puolelle yhden pylvään päähän reunasta. Vaihda väriä aina pylvään puolivälissä eli virkkaa p:n viimeinen langankierto uudella värillä. Pidä molemmat langat samalla kireydellä koko työn ajan, jotta silmukoiden sisällä kulkeva kude ei jää liian löysälle.

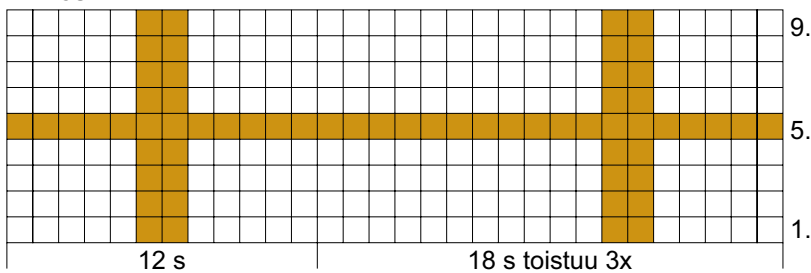
Työohje Virkkaa mintunvihreällä kuteella aloitusketjuun 68 kjs.

1. krs: Ota mukaan valkaisuamatton kude, virkkaa 1 p 4. kjs:aan ja 1 p jokaiseen s:aan = 66 p. Muista jättää s:oiden sisällä kulkeva kude aina np:lle yhden pylvään päässä reunasta.

2.-3. krs: 3 kjs, 65 p. Jatka ruutupiirroksen 1 mukaan. Toista 1.-10. krs:ia 4 kertaa ja virkkaa täydennykseksi vielä 1.-6. krs:t. Katkaise mintunvihreä kude ja jatka valkaisuamattonalla ja sinapinkeltaisella piirroksen 2 mukaan. Toista 1.-9. krs:ia 5 kertaa = yht. 91 krs. Katkaise ja päättelä kuteet.

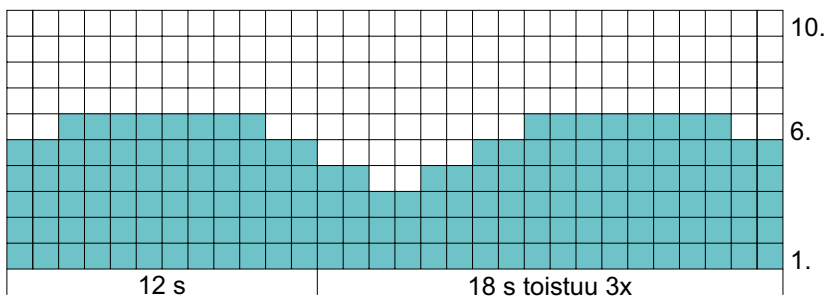


Piirros 2



□ = pylväs (p) valkaisuamatton
 ■ = pylväs (p) mintunvihreä
 ■ = pylväs (p) sinapinkeltainen

Piirros 1



Mallien kaupallinen hyödyntäminen kielletty.