

**MATOT: PÄLVI, RALLI, RUUTUNEN****Malli** Lankava Oy, Marja Rautiainen**Toteutus** Eija Aro**Koko** n. 80x180 cm, Ruutunen n. 80x185 cm**Sidos** pohjalainen kilpikangas**Loimi/m** 110 g valkaisuamatonta Lankavan 12-säikeistä Liina-kalalankaa tex 30x12.

- leveys 83,6 cm • tiheys 3 l/cm
- kaide 30/1 • lankaluku 251+4

**Pohjakude** *Pälvi-mattoon* 1,2 kg valkaisuamatonta (2) ja *Ralli-mattoon* 1 kg valkaisuamatonta (2) Lankavan Mini-ontelokudetta. *Ruutunen-mattoon* 1,6 kg valkaisuamatonta (2) ohutta Paula-punoskudetta.

**Kuviokude** *Pälvi-mattoon* 1,3 kg vaaleanvihreää (9) Lilli-ontelokudetta. *Ralli-mattoon* 1 kg harmaata (4) ja 0,9 kg mustaa (7) ohutta Paula-punoskudetta. *Ruutunen-mattoon* 0,7 kg harmaata (17), 0,3 kg keltaista (7) ja 0,2 kg vaaleanvihreää (9) Lilli-ontelokudetta.

**Kuteen tiheys** *Pälvi* ja *Ralli* 4 l/cm, *Ruutunen* 3 l/cm

**Kudontaohje** Vahvista reunimmat 2 loimilankaa. Kastele ja kuivaa kuteet ennen kutomista. Ontelo- ja punoskuteet kutistuvat n. 20-25 %. Jätä mattojen väliin n. 25 cm solmiamisvaraa.

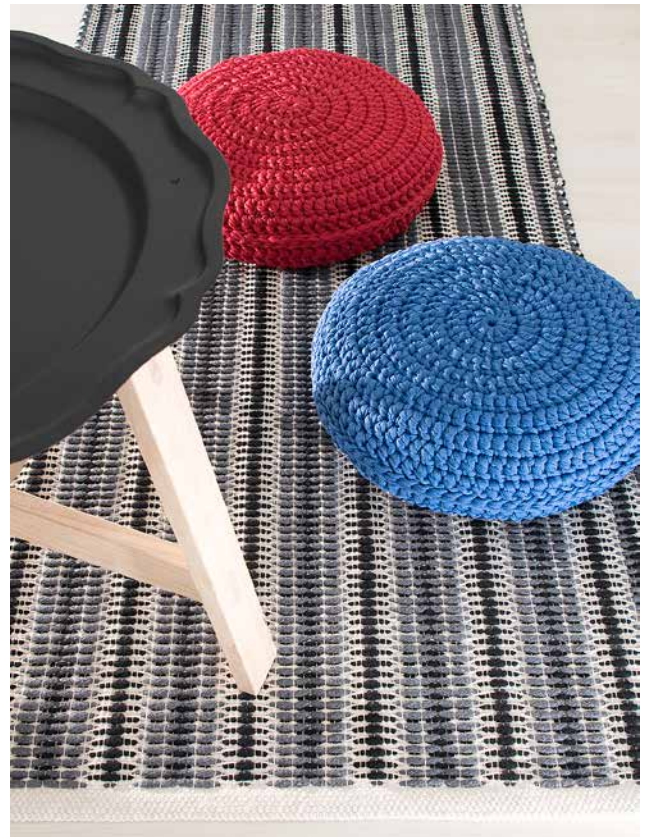
**Ralli-matto:** Kudo maton alkuun ja loppuun päärmeiden sisävaroiksi 1 cm loimilankaa reilusti syöttäen ja 6 cm:n palttinapäärmeet pohjakuteella normaalisti syöttäen. Kudo matto kolmella sukkulalla poljentaohjeen mukaan.

**Pälvi-matto:** Kudo maton alkuun ja loppuun päärmeiden sisävaroiksi 1 cm loimilankaa reilusti syöttäen ja 6 cm:n palttinapäärmeet pohjakuteella. Kudo matto kahdella sukkulalla poljentaohjeen mukaan.

**Ruutunen-matto:** Kudo maton alkuun ja loppuun päärmeiden sisävaroiksi 1 cm loimilankaa reilusti syöttäen ja 6 cm:n palttinapäärmeet pohjakuteella. Kudo matto kahdella sukkulalla poljentaohjeen mukaan.

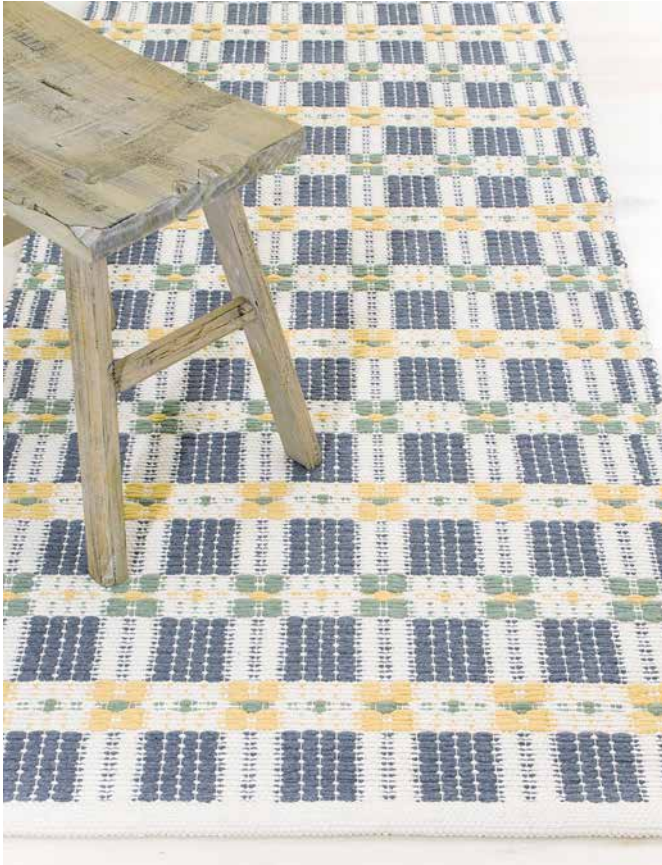
**Viimeistely** Solmi mattojen päihin 3 langan hevosenhätäsolmut. Lyhennä hapsut ja ompele käsin 3 cm:n päärmeet loimilangalla.

**Hoito- ja pesuohje** Säännöllinen imurointi ja tuuletus. Pese matot säännöllisesti tasossa valkaisuaineettomalla pyykinpesuaineella, jolloin lika ei pinty. Liota pesuaine hanakuumaan veteen. Kastele matto kauttaaltaan ja levitä pesuliuos. Liota pinttynyt matto kylmässä vedessä ennen pesua. Harjaa kuteen suuntaan. Huolellinen huuhtelu ja kuivaus tasaisella ilmapalla alustalla tai orrella niin, että vesi valuu kuteen suuntaan. Huom. Älä käytä mäntysaippua, jos peset mattoja kylmällä vedellä esim. matonpesupaikalla. Mäntysaippua ei huuhtoudu kylmään veteen.

**Pälvi-matto****Ralli-matto**

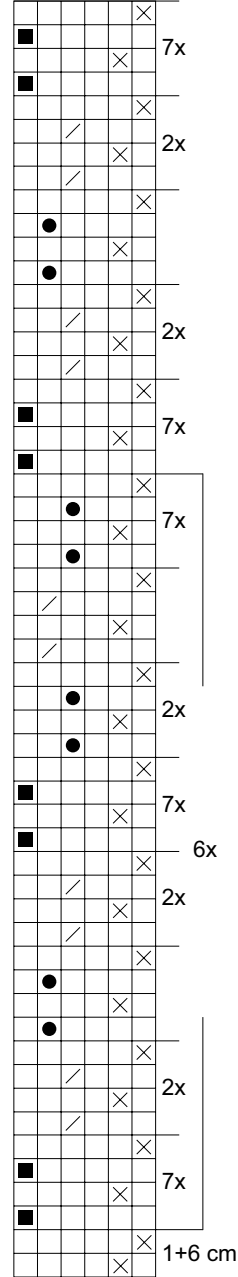
Mallien kaupallinen hyödyntäminen kielletty.

Ohje jatkuu seuraavalla sivulla.

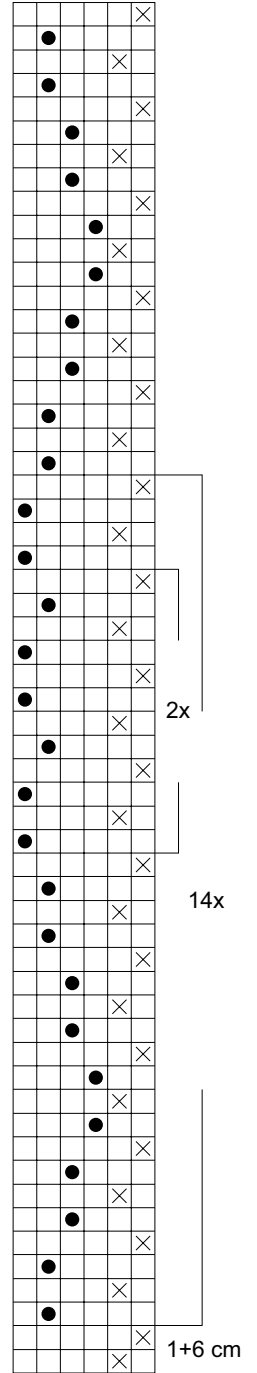


Ruutunen-matto

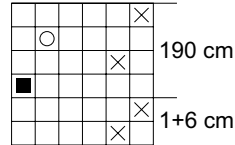
Ruutunen



Pälvi

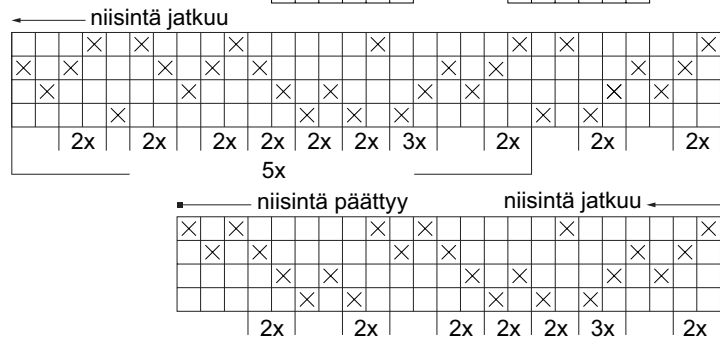


Ralli



Poljennan merkit

- ⊗ = pohjakude
- = harmaa
- = musta
- = vihreä
- / = keltainen



Mallien kaupallinen hyödyntäminen kielletty.