

HUIVIKAULURI

Malli Lankava Oy, Marja Rautiainen

Koot n. 24x70 cm, solki 6,5 cm

Lanka 100 g vaaleaa oliivinvihreää (9334) Lankavan Silje-lankaa (100 % alpaka, 50 g = n. 110 m) ja 50 g limenvihreää (8034) Esito-kampalankaa (100 % villa, 240 g = n. 1020 m). Kukkamolkeen 10 g turkoosia (6733), 10 g sinistä (6355) ja n. 80 cm limenvihreää (8615) Lotte-lankaa (100 % villa, 50 g = n. 100 m).

Puikot suorat puikot nro 4,5 ja virkkauskoukku nro 3,5 tai käsialan mukaan.

Muut tarvikkeet virkkauskoukku nro 3, 56 mm rintapinssi tai paksua huopaa ja koruneula.

Tiheys 17,5 s ja 23 krs = 10 cm.

Ainaoikeinneule tasona neulo oikealla ja nurjalla oikein.

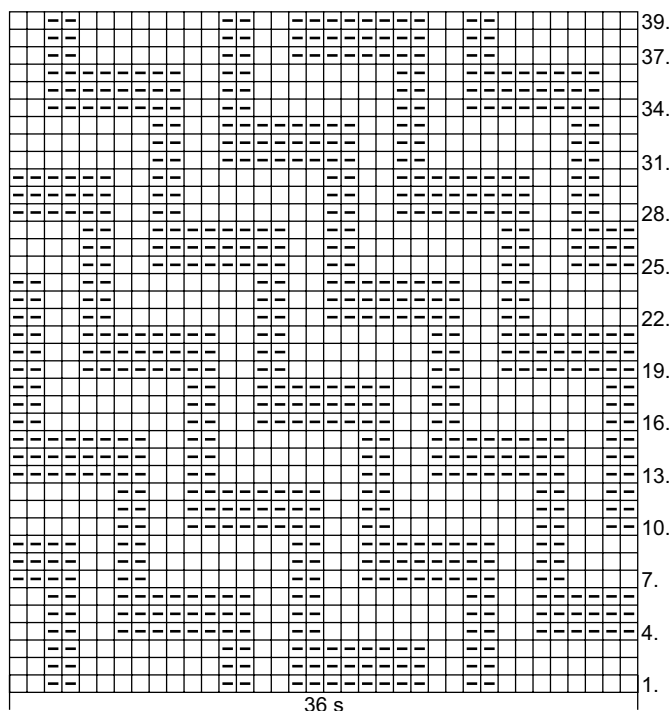
Pintaneule tasona neulo ruutupiirroksen mukaan.

Työohje Tee kampalangasta kerä ja neulo huivi kaksinkertaisella langalla (1 kampalanka ja 1 alpaka). Luo 42 s ja neulo 4 krs ainaoikeinneuletta. Jatka molemmissa reunoissa 3 s:lla ainaoikeinneuletta ja neulo 36 s:lla pintaneule ruutupiirroksen mukaan. Toista 1.-39. krs:ia kunnes huivin pituus on n. 70 cm, neulo 3 krs ainaoikeinneuletta ja päätä s:t. Päättelä langat.

Kukkamolki Tee turkoosilla langalla lenkkialoitus (= kierrä lanka kahdesti etusormen ympäri, vie koukku lenkin läpi, ota juokseva lanka koukulle ja vedä se lenkin läpi, ota taas lanka koukulle ja vedä se koukulla olevan s:n läpi).

1. krs: Virkkaa 4 kjs ja 13 kp (= kaksoispylväs: kierrä lanka kahdesti koukulle, vie koukku lenkin läpi, *ota lanka koukulle ja vedä se kahden koukulla olevan s:n läpi*, toista *-* vielä 2 kertaa), 1 ps 4. kjs:aan = 14 kp. Vaihdetaan sininen lanka.

2. krs: 3 kjs ja 4 p samaan s:aan, käänny ja virkkaa 1 ps 4. kjs:aan (1. pallosilmukka on valmis), 2 kjs, käänny, *5 p samaan s:aan, käänny ja virkkaa 1 ps 1. p:seen, 2 kjs, käänny*, toista *-* vielä 12 kertaa, 1 ps 1. pallosilmukan ps:aan. Päättelä langat. Ompele siten limenvihreällä langalla jokaisen pallosilmukan väliin varsipistoja näin: tuo neula kp:iden välistä eteen ja siitä pallosilmukoiden välissä olevan kjs-ketjun yli takaisin taakse. Ompele viimeisen piston jälkeen toiseen suuntaan, jolloin muodostuu siksakpistoa. Päättelä langat. Laita kukka pinssin päälle tai leikkaa paksusta huovasta sopivankokoinen pyöreä pala, kiinnitä sen toiselle puolelle koruneula ja ompele pala kukan np:lle.



= neulo op:lla oikein ja np:lla nurin

= neulo op:lla nurin ja np:lla oikein

Mallien kaupallinen hyödyntäminen kielletty.