

## FAVORITKORG

**Design** Lankava, Molla Mills

**Storlek** 70x26 cm

**Garn** Lankava Lilli tubgarn (80 % återvunnen bomull, 20 % polyester, 1 kg = ca 220 m) i 3 kg oblekt (2) och 2 kg mörkgrönt (11).

**Virknål** virknål i metall nr 8 eller enligt handlag.

**Andra tillbehör** 70 cm rund dyna eller 5-7 cm tjock skumplast.

**Mönstervirkning, flerfärgsvirkning** Virka stolpar enligt diagrammet. Använd två färger i varje varv, den ena virkar du med och den andra löper inuti samma maskor. Gör färgbytet genom att ta in den nya färgen vid sista omslaget.

**Täthet** 9 m och 4 varv = 10 cm mönstervirkning.

**Arbetsbeskrivning** Virka först en rund botten.

**Varv 1:** Gör en startlänk med det oblekta garnet (= gör en ögla av garnet runt vänster pekfinger, för nålen genom ögla och dra det löpande garnet till nålen), virka i ögla 3 lm (= 1 st) , 11 st och virka samtidigt in inledningsinslaget i maskorna, 1 sm i 3:e lm = 12 st. Spänn maskorna till en ring genom att dra in inslaget vid änden.

**V2:** 3 lm, ta med det gröna inslaget och virka in det i maskorna som fyllningsgarn, virka 2 st i varje m = 24 st.

**V3:** Virka 2 st i varannan m = 36 st.

**V4:** 2 st i var tredje m = 48 st.

**V5:** Som varv 4.

**Varv 6:** 2 st i var fjärde m = 80 st.

**V7:** 2 st i var femte m = 96 st.

**V8:** 1 st i varje m utan tillägg.

**V9:** 2 st i var sjätte m = 112 st.

**V10:** 2 st i var sjunde m = 128 st.

**Varv 11:** 2 st i var åttonde m = 144 st.

**V12:** 1 fm i varje m.

**Kant** Påbörja flerfärgsvirkningen och gör en dubbelkant i korgen.

**V1:** Virka i maskornas bakre maskbåge 3 lm, 3 st med oblekt, 3 st med grönt, fortsätt enligt diagrammet och virka i slutet 1 sm i tredje lm (= vikning av botten).

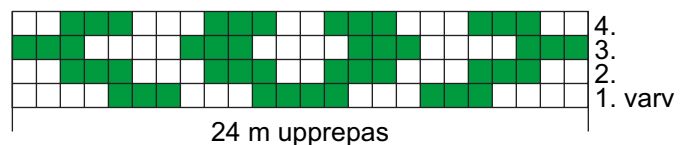
**V2-4:** Virka som normalt (= genom båda kantmaskorna) enligt diagrammet. Upprepa varv 1-4 ytterligare en gång men virka också 1 varv som normalt. Virka slutligen ytterligare ett varv som normalt = tillsammans 9 varv.

**V10:** Virka med oblekt 1 fm i varje m och virka på samma gång in det gröna inslaget i maskorna (= vikning av överkanten). Upprepa mönstrets början och virka de 9 första varven igen (=korgens innerkant). Lämna i slutet rejält med inslag för att kunna sy kanten med det och för det genom den sista m.

**Avslutning** Vik in den övre kanten in i korgen och sy fast den i bottenvikningens fm-varv. Fäst inslaget. Smält inslagets ändar genom att bränna dem och för dem in i maskorna. Sätt i korgens insida en dyna i passande storlek eller klipp en dyna av skumplasten i passande storlek och klä den med tyg.



□ = 1 st oblekt  
■ = 1 st grönt



Kommersiellt utnyttjande av detta mönster är förbjudet