

## CHOKLADRUTA PLÄD

**Design** Lankava Oy, Irmeli Valkama

**Storlek** 110x160 cm

**Bindning** Sprängdräll

**Varp/m** 160 g brunt (fnr 7073),  
75 g vitt (fnr 7001) och 50 g havs-  
grönt (fnr 7051) av Lankavas Esito  
plädgarn Nm 7/3 tex 143x3.

**Bredd** 137 cm

**Täthet** 4 trådar/cm

**Sked** 40/1

**Trådantal** 548

### Varpordning

18 tr brunt  
6 tr vitt  
4 tr brunt  
2 tr havsgrönt  
4 tr brunt  
2 tr havsgrönt  
4 tr brunt  
6 tr vitt  
18 tr brunt

} 23x

**Inslag/pläd** 280 g brunt (fnr 7073),  
130 g vitt (fnr 7001) och 85 g havs-  
grönt (fnr 7051) av Lankavas Esito  
plädgarn Nm 7/3 tex 143x3.

**Inslagstäthet** 4 trådar/cm



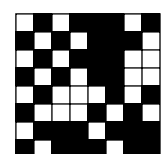
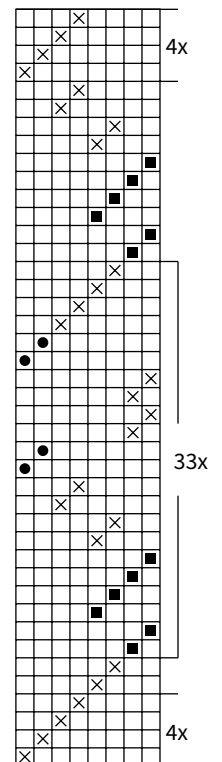
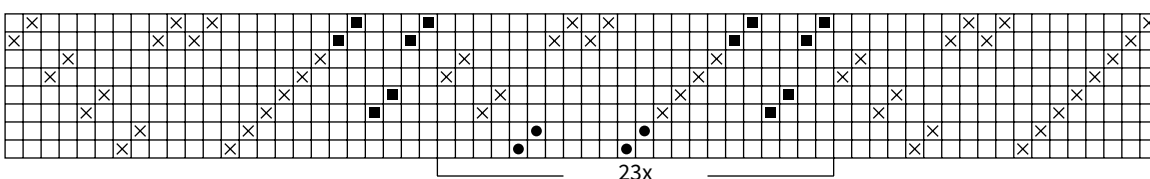
**Vävbeskrivning** Väv en 192 cm lång pläd (= upprepa rapporten i trampordningen 33 gånger)  
med tre skyttlar enligt trampordningen. Väv utan att klippa av inslagstrådarna vid färgbyte.

**Beredning** Tvinna 3+3 trådar till fransar i båda ändarna på pläden.

**Skötsel- och tvättråd** Regelbunden vädring. Handtvätt i rikligt med vatten med ulltvättmedel.  
Skölj noggrant, krama ur överflödigt vatten, lägg pläden på en plan yta eller ovanpå handdukar,  
forma och låt lufttorka. Avsluta torkningen på en rund ställning. Använd sköljmedel enligt anvis-  
ningarna på förpackningen.

### Uppsättning

⊗ = brun  
■ = vit  
● = havsgrön



Kommersiellt utnyttjande av detta mönster är förbjudet