

JÄKÄLÄ-RAANU

Malli Lankava Oy, Mia Lehtiniemi

Koko 30,5x56 cm

Sidos helmisidos

Loimi/m 20 g harmaata (11), 20 g mustaa (12) ja 20 g keltaista (08) Java-hamppulankaa tex 500 (100% hamppu, 1 kg = n. 200 m).

- leveys: 32,5 cm
- tiheys: 4 l/cm
- kaide: 40/1
- lankaluku: 130

Pohjakude 40 g harmaata Java-hamppulankaa. Päärmeisiin 3 g tummanharmaata (2004) Bockens-puuvillapellavaa tex 80x2 (60 % puuvilla, 40 % pellava, 250 g = n. 1650 m).

Kuviokude 100 g valkaisetmatonta (0) Naturalia-villalankaa (100 % villa, 200 g = n. 120 m).

Kuteen tiheys 4 l/cm

Muuta Neulepuikot nro 5,5 ja 12, 29 cm n. 0,8-10 mm onttoa alumiiniputkea, 30,5x30 cm paperia, harppi ja kynä.

Luontiohje Luo loimi kolmelta päältä. Toista 43 kertaa seuraava mallikerta: 1 l harmaa, 1 l musta ja 1 l keltainen. Luo loppuun vielä 1 harmaa lanka = 130 l.



Kudontaohje Piirrä paperille pienoiskaavan mukainen kuviomalli luonnollisessa koossa. Niisi loimilangat luontiohjeen värijärjestyksellä. Kudo päärmeen sisävaraksi 1,5 cm palttinaa harmaalla puuvillapellavalla ja ulkovaraksi 2,5 cm harmaalla Java-langalla. Leikkaa 32

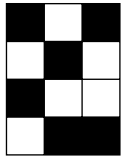
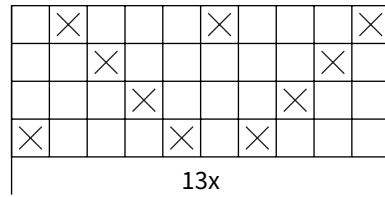
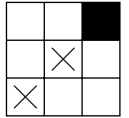
kpl n. 45 cm:n pituisia neljän langan nukkanippuja = 1 harmaa Java, 1 musta Java, 1 keltainen Java ja 1 Naturalialanka. Solmi nukat reunoissa 5 loimilankaan (= 3+2 l) ja muuten 4 loimilankaan (= 2+2 l). Jatka poljentaohjeen mukaan ja kudo 1 cm pohjan sidosta kahdella sukkulalla kolmen kudelangon mallikertaa toistaen (= 2 pohjakudetta ja 1 kuviokude). Kiinnitä sitten paperille piirretty malli nuppineuloilla kankaan alapuolelle ja poimi villahelmet sen mukaan puikoille. Käytä matalimmissa helmissä puikkoja nro 5,5 ja korkeammassa puikkoja nro 12. Kudo jokaisen pömintarivin jälkeen 2 välikudetta ja vedä sitten isompi puikko varovasti pois. Näin saat lyötyä isot helmet tiiviimmin kankaaseen. Kudo kuvion jälkeen vielä 4 cm pohjan sidosta. Kudo lopuksi päärmeen ulkovaraksi 3,5 cm palttinaa harmaalla Javalla ja sisävaraksi 1,5 harmaalla puuvillapellavalla.

Viimeistely Solmi ryijyn päihin 2 langan hevosenhäntäsolmut ja lyhennä hapsut. Taita ja ompele päärmeet kokonaan raanun taakse. Sahaa ontosta alumiiniputkesta yläreunan levyinen putki ja pujota se päärmeeseen. Vie sen läpi haluamasi ripustuslanka. Aseta ryijy roikkumaan ja tasoita nukkien alareuna.

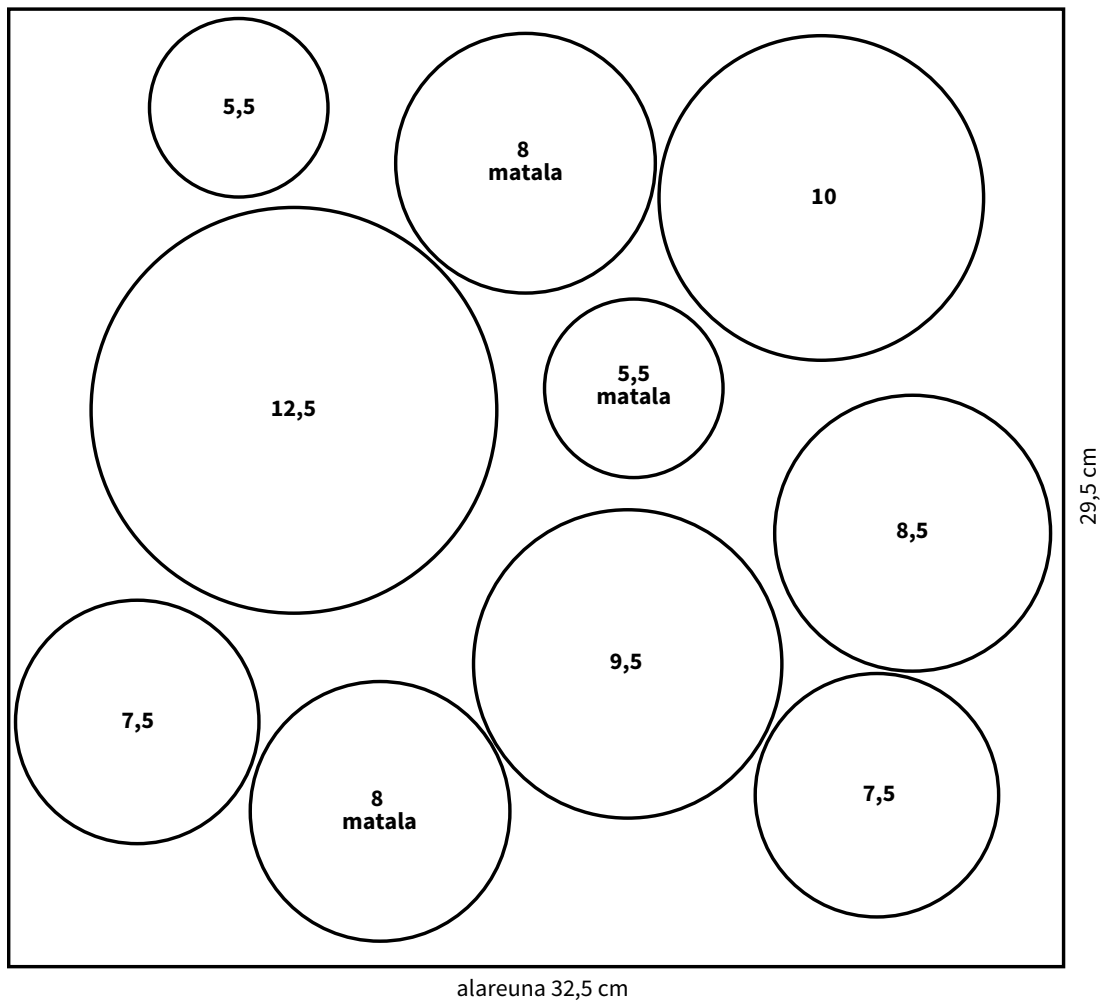


Poljennan merkit

-  = pohjakude
-  = kuviokude



13x



Mallien kaupallinen hyödyntäminen kielletty.