

VANHA AKKUNAVERHO

Malli Lankava Oy:n vanhasta mallista soveltanut Kyllikki Tuuri

Toteutus Mirjam Ahopelto

Koko 111x240 cm, 1 kpl

Sidos palttina, kanava ja pintapujotus

Loimi 230 g valkaisuamatonta (1), 170 g vaaleansinistä (8), 15 g savunsinistä (5) ja 15 g vaaleanruskeaa (19)

Lankavan merseroitua Merssi-puuvillalankaa tex 76x2

- pituus 3 m
- leveys 119,8 cm
- tiheys 7 l/cm
- pirta 70/1
- lankaluku 838

Luontiohje

76 l vaaleansininen

6 l v:ton

6 l savunsininen

155 l v:ton

6 l vaaleanruskea

4 l v:ton

6 l savunsininen

55 l v:ton

6 l vaaleanruskea

4 l v:ton

190 l v.sininen (keskiraita)



Kude 330 g valkaisuamatonta (1), 40 g vaaleansinistä (8), 15 g savunsinistä (5) ja 10 g vaaleanruskeaa (19) Lankavan Merssi-puuvillalankaa tex 76x2.

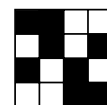
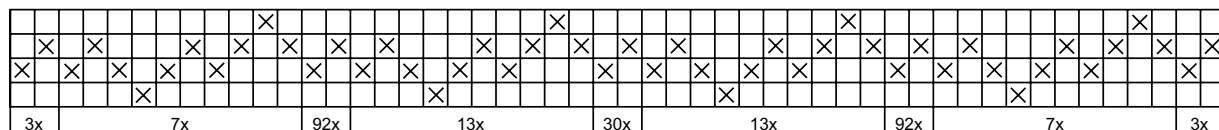
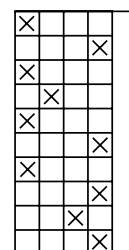
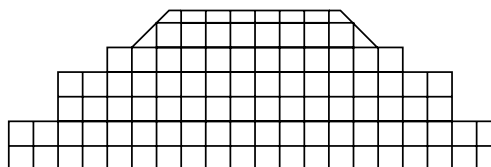
Kuteen tiheys 7 l/cm

Kudontaohje Luo loimi luontiohjeen mukaan. 190 langan keskiraidan jälkeen peilaa luontiohje takaisin alkuun (4 l v:ton, 6 l v.ruskea, 60 l v:ton jne). Kudo 10 cm valkaisuamatolla ja toista sitten 8 kertaa seuraava raidoitus: 5 l v.sininen, 5 l v:ton, 5 l v.sininen, 5 l v:ton, 10 l v.sininen, 5 l v:ton, 5 l savunsininen, 25 cm v:ton. Kudo loppuun täydennykseksi 5 cm valkaisuamatolla. Poimi ruutupiirroksen mukaisia 60 langan levyisiä kuvioita vuoroin valkaisuamatomien reunaraitojen (156 l) ja sinisen keskiraidan (190 l) keskelle. Yksi ruutu piirroksessa on 3 loimilankaa ja 4 kudelankaa. Pujota kuviot valkaisuamatomiin ruutuihin ruskealla ja v.sinisellä ja sinisiin ruutuihin ruskealla ja valkaisuamatolla. Pujota kuviokude palttinaviriöön pohjakuteen lisäksi. Kuvioiden kohdista tulee tiivis, joten kuvio-lankoja ei tarvitse päätellä.

Viimeistely Ompele verhon alareunaan 8 cm:n ja yläreunaan 4 cm:n päärme. Lyhennä kuviokuteiden langanpäät ja höyrytä valmis verho.

Hoito- ja pesuohje Käsinpesu. Kuosittelu kosteana. Höyrytys puuvillan säädöllä.

Ruutupiirros



Mallien kaupallinen hyödyntäminen kielletty.