



## PALLOJA-MUOVIMATTO JA -KESÄKASSI

(Hinnasto 2007-2008)

**Malli** Kauhavan Kangas-Aitta Oy, Marja Rautiainen

**Toteutus** Mirjam Ahopelto

**Koko** 75x145 cm (kassi 46x45 cm)

**Sidos** kudekuviollinen

**Loimi/m** 80 g valkaisematonta Kauhavan Kangas-Aitta Oy:n kotimaista 6-säikeistä Liina-kalalankaa tex 30x6 (500 g/rulla).

• leveys: 78,2 cm (62,2 cm)

• tiheys: 5 l/cm

• kaide: 50/1

• lankaluku: 391+2 (311+2)

**Pohjakude** 0,6 kg (250 g) valkoista Kauhavan Kangas-Aitta Oy:n muovikudetta 1-kertaisena.

**Kuviokude** 1,2 kg (450 g) värillistä Kauhavan Kangas-Aitta Oy:n muovikudetta 2-kertaisena.

**Kuteen tiheys** 6 l/cm (2 pohja- ja 4 kuviokudetta)

**Kudontaohje** Vahvista reunalangat. Jos kudot mattoon päärmeet, tee näin: Kudo maton alkuun ja loppuun 10 cm mattoa. Näin loimi asettuu oikeaan leveyteen, eikä päärmeestä tule mattoa kapeampi. Tarkista samalla kuvion koko ja sitoutuminen. Aloita päärmeen kutominen vasta tämän jälkeen. Kudo maton alkuun muutama kalalanka ja 7 cm päärmevarat valkoisella muovikuteella. Säädä pingotin vielä päärmeen ajaksi yhtä pistettä loimea leveämmäksi. Kudo kuviollinen matto kahdella sukkulalla poljentaohjeen mukaan ja loppuun päärmevara kuten alussa. **Kassi:** Kudo loimen alkuun n. 5 cm kuviollista kangasta ja tarkista samalla kuvion koko. Kudo vasta tämän jälkeen 4 cm päärmevara valkoisella muovikuteella. Kudo kangas kahdella sukkulalla poljentaohjeen mukaan. Jätä loimeen n. 20 cm solmiamisvara. Kudo sangoiksi kaksi 7 cm leveää palttinasuikaletta valkoisella muovikuteella. Kudo sankaalojen väliin merkkilanka.

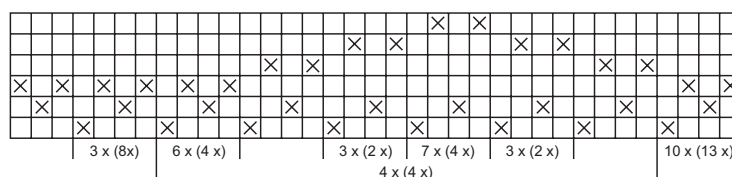
**Viimeistely** **Matto:** Solmi maton päihin 5 langan hevosenhäntäsolmut tai ompele 3 cm:n päärmeet. Solmi päärmättävän maton päihin 3 langan hevosenhäntäsolmut ja lyhennä hapsut. Ompele päärmeet suoralla koneompeleella.

**Kassi:** Leikkaa kassikangas ja sangat irti toisistaan. Jätä kassikankaan puolelle hyvä solmiamisvara. Huolittele sangojen reunat ja leikkaa ne irti toisistaan. Neula sangojen pitkiltä sivuilta 1 cm saumanvarat nurjalle ja taita kaitale niin, että saumanvarojen taitteet asettuvat vastakkain sangan keskelle. Tikkaa sangat taitteiden reunoista. Solmi kassikankaan päihin 3 langan hevosenhäntäsolmut. Lyhennä hapsut. Taita kassikangas keskeltä kahtia oikeat puolet vastakkain, ompele sivusaumat ja taitteen molempiin päihin 10 cm kulmasaumat. Neula ja ompele kassin suuhun 2 cm päärme. Tikkaa sangat päärmeen päälle.

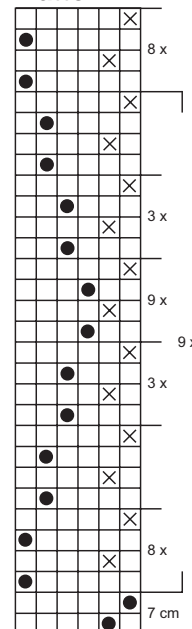
**Huom.** Kassin tiedot on merkitty ohjeessa ja rakenteessa sulkuihin.

### Poljennan merkit:

- = värillinen
- × = valkoinen



### matto



### kassi

