

POPPANALIINA, -KASSI JA -TYNYN**Malli** Lankava**Koko** liina 50x150 cm, kassi 48x38 cm, tyyny 48x35 cm**Loimi/m** 15 g beigeä ja 20 g valkaisuamatonta kotimaista 6-säikeistä Liina-kalalankaa tex 30x6 (100 % puuvilla, 500 g rulla tai 1,8 kg kartio).

- leveys 54
- tiheys 6 l/cm
- kaide 60/1 tai 30/2
- lankaluku 325

Luontiohje

36 l beige
 36 l valkaisuamatonta } 4x
 37 l beige

Muuta kassiin 3,3 m tummanvihreää (11) matonkantinauhaa (80 % kierrätyspuuvilla, 20 % polyesteri, lev. 7 cm). Tyynyyn 45 cm vetoketju.

Pohjakude 110 g beigeä ja 110 g valkaisuamatonta 6-säikeistä Liina-kalalankaa tex 30x6.

Kuviokude kassiin 50 g joulunvihreää (4707), 50 g lehmüksenvihreää (4703) ja 50 g antiikinvihreää (4207), *liinaan* 65 g tummansinistä (6704), 65 g joulunvihreää (4707), 50 g sinistä (6703), 50 g tummaa siniharmaita (6203), 50 g lehmüksenvihreää (4703) ja 50 g antiikinvihreää (4207) ja *tyynyyn* 250 g sitruunankeltaista (3302) kotimaista Kymppi-poppanakudetta (100 % puuvilla, leveys 10 mm, 500 g/pakkaus, n. 50 g/kiekkko).

Kuteen tiheys 10 l/cm (3 kuvio- ja 7 pohjakudetta)

Kudontaohje Kudo *kassikankaan* alkuun ja loppuun palttinapolkuisilla 1 cm:n saumanvarat kalalangalla. Syötä kudetta hyvin, jotta loimi ei kapene. Kudo kassikankaaseen 3 cm:n (= 6 kuviokudetta) ruutuja seuraavaa värijärjestyistä toistaen: joulunvihreä, lehmüksenvihreä, antiikinvihreä, lehmüksenvihreä, joulunvihreä, antiikinvihreä. Kudo parittomat (1,3,5, jne) ruudut beigellä ja parilliset (2,4,6, jne) ruudut valkaisuamatommalla pohjakuteella. Kudo yht. 42 ruutua = n. 126 cm.

Kudo *liinan* alkuun ja loppuun 3 cm:n palttinapäärmeet valkaisuamatommalla kalalangalla hyvin syöttäen. Kudo liinaan 6,4 cm:n ruutuja (= 16 kuviokudetta) seuraavaa värijärjestyistä toistaen: tummansininen, sininen, siniharmaita, joulunvihreä, lehmüksenvihreä ja antiikinvihreä. Kudo parittomat ruudut valkaisuamatommalla ja parilliset ruudut beigellä pohjakuteella. Kudo yht. 26 ruutua = n. 166 cm.

Kudo *tyynykankaan* alkuun ja loppuun 1 cm:n saumanvarat kalalangalla. Kudo 3 cm:n levyisiä ruutuja kahdella sukkulalla. Kudo parittomat ruudut beigellä ja parilliset valkaisuamatommalla pohjakuteella. Kudo yht. 25 ruutua

Mallien kaupallinen hyödyntäminen kielletty.



Ohje jatkuu seuraavalla sivulla.

Viimeistely Solmi kankaiden päihin 3 langan hevosenhätäsolmut ja lyhennä hapsut.

Kassi: Taita kassikangas keskeltä kahtia, neulaa ruudut kohdakkain ja ompele sivusauma 1 cm:n saumanvaralla. Ompele toiselle pitkälle sivulle pohjasauma 1 cm:n saumanvaralla. Ompele sitten pohjasauman molempiin päihin n. 12 cm kulmasaumata. Puolita matonpääkantti. Taita ja höyrytä nauhat pituussuunnassa kahtia ja tikkaa ne molemmilta pitkiltä sivuilta. Mittaa kassin suun ympärys ja leikkaa matonpääkantista samanpituisen pala + 2 cm saumanvaroiksi. Ompele nauhan lyhyet sivut yhteen 1 cm:n saumanvaralla ja höyrytä sauma auki. Neulaa sankojen päistä 6 cm kassin sisäpuolelle. Neulaa ja tikkaa sitten renkaaksi ommeltu kantti ylä- ja alareunastaan kassin suun sisäreunaan. Sangat kiinnittävät samalla.

Kaitaliina: Ompele kaitaliinaan 1 cm:n päärmeet.

Tyyny: Taita kangas keskeltä kahtia ja ompele pitkän sivun keskelle vetoketju 1 cm:n saumanvaroilta. Ompele lyhyet sivut 1 cm:n saumanvaroilta yhteen.

Hoito- ja pesuohje Kirjopesu 60 C. Kuosittelu kosteana. Höyrytys puuvillan säädöllä.



Niisinnän merkit:

X = valkaisuaton

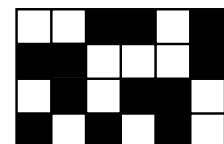
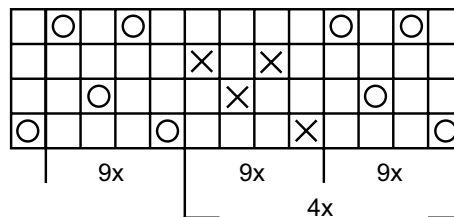
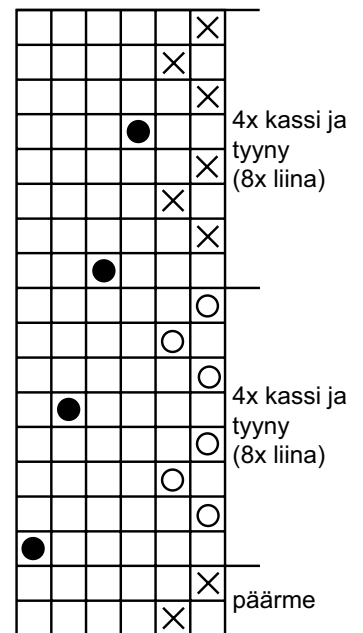
O = beige

Poljennan merkit:

● = poppana

X = valkaisuaton kalalanka

O = beige kalalanka



Mallien kaupallinen hyödyntäminen kielletty.