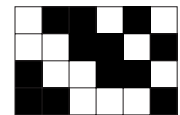
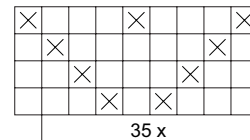
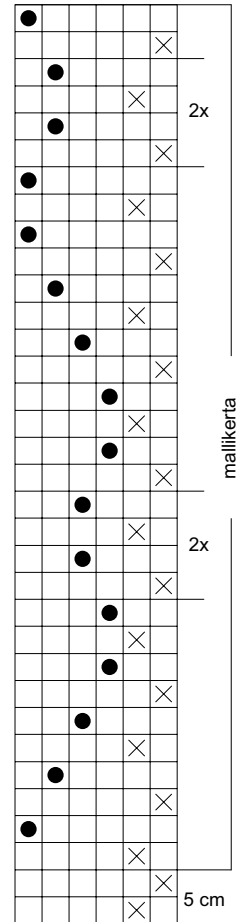




Poljennan merkit

- × = pohjakude
● = kuviokude



SILMU-KAITALIINAT (Hinnasto 1999-2000)

Malli Kauhavan Kangas-Aitta Oy, Riitta Alamartimo

Koko n. 38x100 cm

Sidos kudekuviollinen ruusukas

Loimi/m 70 g ½-valkaistua Kangas-Aitan märkäkehrättyä rohdin 8 -pellavalankaa tex 206.

• leveys 40,4 cm • tiheys 7 l/cm • kaide 70/1 tai 35/2 • lankaluku 281+2

Pohjakude/m 70 g ½-valkaistua Kangas-Aitan märkäkehrättyä rohdin 8 -pellavalankaa tex 206.

Kuviokude/liina 130 g harmaata (2003) tai beigeä (470) ja 50 g vaaleansinistä (1311) Kangas-Aitan Bockens-pellavalankaa rohdin 8, tex 206 kaksinkertaisena.

Kuteen tiheys palttinassa 8 l/cm ja kudekuviollisessa 14 l/cm

Kudontaohje Vahvista reunalangat. Kudo liinojen alkuun ja loppuun 5 cm:n palttinapäärmeet pohjakuteella.

Vaaleansininen liina: Kudo liinan päihin n. 20 cm kuviota kahdella sukkulalla poljennan mallikertaa toistaen. Kudo mallikerran täydennykseksi vielä 24 lankaa mallikerran alusta. Kudo liinan keskelle n. 60 cm palttinaa pohjakuteella. **Harmaa ja beige liina:** Kudo kokonaan kuviollinen liina kahdella sukkulalla poljennan mallikertaa toistaen. Kudo mallikerran täydennykseksi vielä 24 lankaa mallikerran alusta.

Viimeistely Huolittele liinojen päät monipisto-ompeleella. Ompele 2 cm päärmeet 1 cm:n sisävaralla suoralla koneompeleella. Höyrytä valmiit liinat nurjalta.