



## SINI-HUOPA

**Koko** 110x170 cm

**Sidos** värinvaikutus kilpikankaassa

**Loimi** 300 g sinivihreää (10) ja 290 g valkaisuamatonta (27) Kauhavan Kangas-Aitta Oy:n Sohvi-shaalilankaa tex 280x2.

- pituus: 2,5 m
- leveys: 120 cm
- tiheys: 3 l/cm
- kaide: 30/1
- lankaluku: 364

### Luontiohje

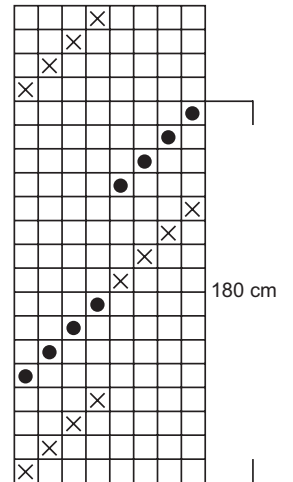
4 l sininen  
4 l valkoinen } 45 x  
4 l sininen

**Kude** 200 g sinivihreää (10) ja 200 g valkaisuamatonta (27) Kangas-Aitan Sohvi-shaalilankaa tex 280x2

**Kuteen tiheys** 3 l/cm

**Kudontaohje** Kudo 180 cm huopa kahdella sukkulalla. Heitä sininen kude viriöön vasemmalta oikealle. Neljäs kude jää vasempaan reunaan. Heitä valkoinen kude viriöön oikealta vasemmalle. Neljäs kude jää oikeaan reunaan. Jatka seuraavalla värillä katkaisematta lankaa. Huovan reunaan tulee näin 4 langan yli menevät lankalenkit, vasempaan reunaan siniset lankalenkit ja oikeaan valkoiset.

**Viimeistely** Puno huovan päihin 3+3 langan kierrehapset. Tasoita hapsujen päät.



### Niisinnän ja poljennan merkit:

- X = sinivihreä  
● = valkaisuamaton

