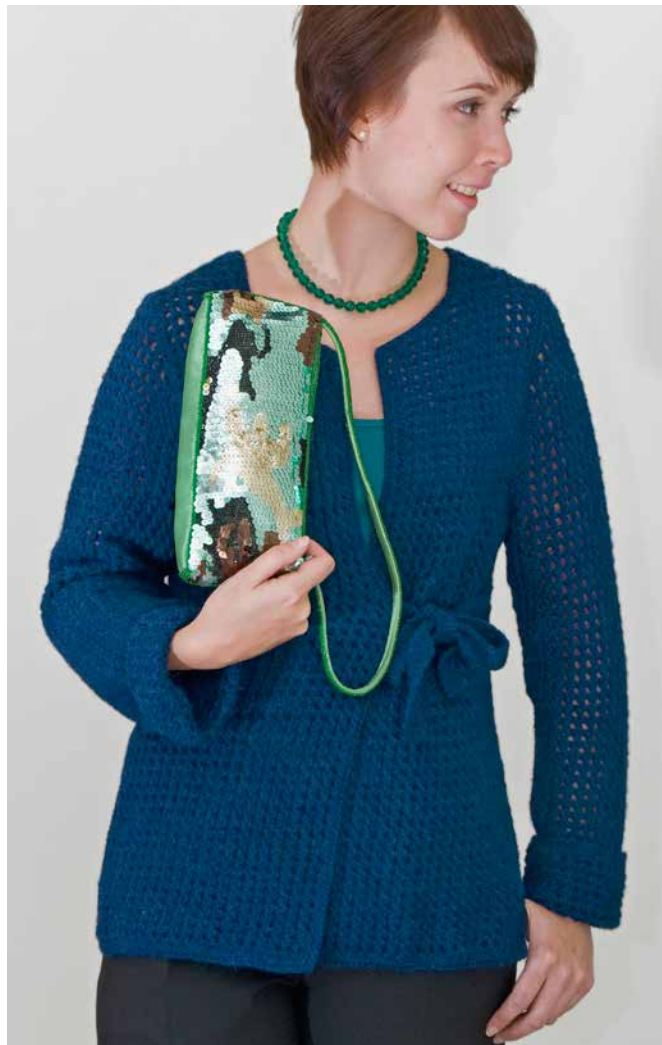


SININEN ALPAKKAJAKKU**Malli** Lankava Oy, Pia Heilä**Koko** XS-S-M-L-XL-XXL**Valmiin neuleen mitat**

vartalon ympäryys 84-92-100-108-116-124 cm

koko pituus 65-67-69-71-73-75 cm

hihan sisäpituus 42-45-45-47-47-48 cm

Lanka 450-550-650-700-750-850 g tummansinistä (5575) Lankavan Silje-lankaa (100 % alpakka, 50 g/kerä = 110 m).**Puikot** nro 4-4,5 tai käsialan mukaan**Virkkauskoukku** nro 2,5-3**Muuta** 1 litteä nappi.**Mallineuleet** Pitsineule: Silmukkaluku pariton.**1.krs:** (np) Neulo nurin.**2.krs:** *2 n yhteen*, toista *-*, 1 n.**3.krs:** 1 n, *neulo 1 n 2:n edellisen krs:n silmukoiden välisten lankojen alta (= tuo puikko takakautta eteen, ota lanka puikolle ja vedä läpi), 1 n*, toista *-*. Huom. Neulo 3. krs tämän jälkeen aina seuraavasti: 1 n, *neulo 1 n alla olevan reiän läpi (=tuo puikko reiän läpi eteen, ota lanka puikolle ja vedä lanka läpi), 1 n*, toista *-* krs loppuun.**4.krs:** 1 n, *lk, 2 n yht*, toista *-* krs loppuun. Toista krs:ia 1.-4. Nosta aina np:n 1. s neulomatta. Neulos joustaa pituussuunnassa.**Tiheys** 18 s ja 36 krs mallineuletta tasossa = 10 cm**Takakappale** Luo 77-83-91-97-105-111 s ja aloita mallineule. Kun kappaleen korkeus on 20-20-20-22-22-22 cm ja olet neulonut mallineuleen 2. krs:n, kavenna työn molemmissa reunoissa seuraavien kolmen krs:n aikana näin:**3.krs:** neulo mallineuletta mutta jätä kerroksen ensimmäinen ja viimeinen reiän läpi neulottava nurja s tekemättä.**4.krs:** neulo 2 n yhteen, jatka mallineuletta kunnes 3 s on neulomatta ja neulo ne 2 n yhteen, 1 n.**1.krs:** neulo 2 n yhteen ja jatka krs loppuun normaalisti =73-79-87-93-101-107 s. Kun kappaleen korkeus on 39-40-41-42-43-44 cm, pääätä kädentietä varten molemmissa reunoissa joka 2. krs 0-0-0-1-1-1x4 s ja 4-4-5-4-5-6x2 s = 57-63-67-69-73-75 s. Kun kädentien korkeus on 20-21-22-23-24-25 cm, aloita olan viistotus. Pääätä olalla joka 2. krs **XS:** 8x2 s (=16 s), **S:** 7x2 s ja 1x4 s (=18 s), **M-L:** 6x2 s ja 2x4 s (=20 s), **XL-XXL:** 5x2 s ja 3x4 s (=22 s).**Huom.** kun olan korkeus on 2 cm, pääätä pääntietä varten keskimmäiset 25-27-27-29-29-31 s ja neulo ensin toinen olka valmiiksi. Neulo toinen puoli vastaavasti.**Etukappale** Luo 39-43-47-51-55-59 s ja aloita mallineule. Tee sivun kavennus kuten takana. Kun kappaleen korkeus on 32-33-35-36-37-38 cm, pääätä etureunasta pääntietä varten 1x4 s. Tee kädentie kuten takana. Kun kädentien korkeus on 15-15-16-16-16-16 cm, pääätä pääntieltä vielä joka 2. krs 3-4-4-5-5-6x2 s ja 1x3 s. Viistota olka kuten takana. Tee toinen etukappale peilikuvaksi.**Hihat** Luo 45-49-53-53-57-61 s ja neulo mallineuletta 13 cm. Tee molempiin reunoihin 2 s:n lisäys näin: luo ensin mallikerran 4. krs:n loppuun 2 s ja tee sama lisäys vielä seuraavan krs:n loppuun. Toista lisäykset 10 cm:n välein vielä 2-2-2-3-3-3 kertaa =57-61-65-69-73-77 s. Kun hihan korkeus on 42-45-45-47-47-48 cm, pääätä pyöriötä varten molemmissa reunoissa 1x4 s ja 2x2 s joka 2. krs, 4-5-5-5-6-6x2 s joka 8. krs, 5-5-6-7-6-7x2 s joka 2. krs ja loput 5-5-5-5-9-9 s kerralla.

Viimeistely Höyrytä ja muotoile kappaleet. Huolittele kappaleiden reunat virkkaamalla: Virkkaa jokaiseen kappaleeseen ensin 1 krs kiinteitä silmukoita (n. 2 s/4 neulekerrosta) ja sitten 1 krs puolipylväitä muihin reunoihin paitsi hihan pyöriölle. Muotoile samalla neuleen kulmat sekä lisäys- ja kavennuskohdat kaareviksi virkkaamalla tarvittaessa sisäkulmiin ks-krs:lla puolipylväitä tai puolipylväskrs:lla pylväitä. Kavenna samalla tarvittaessa.

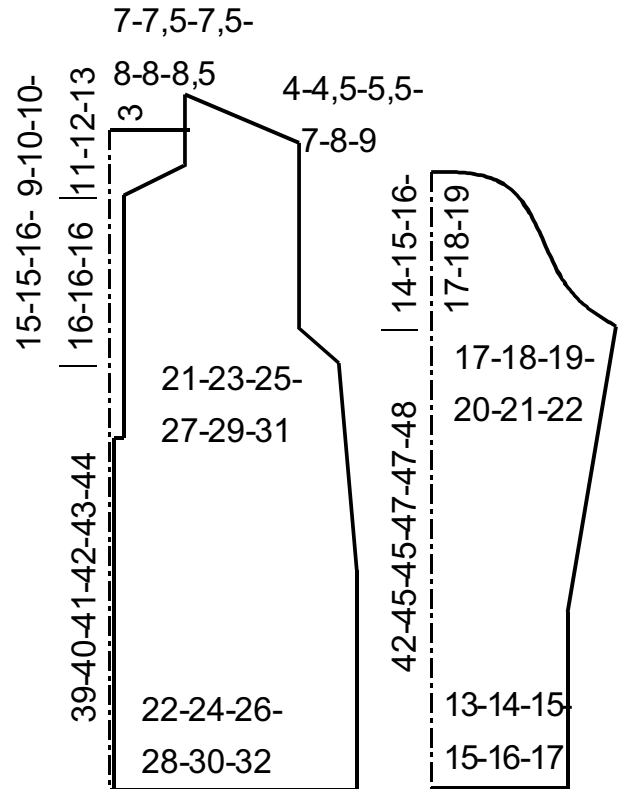
Virkkaa ulkokulmiin 3 s samaan s:aan. Yhdistä sivusaumat virkkaamalla np:lta silmukoiden takareunat yhteen ja jätä helmaan 15 cm:n halkiot. Yhdistä samoin olka- ja hihansaumat.

Neulaa hiha op:lta kädentielle siten, että pyöriön reuna jää kädentielle virkkausreunan alle ja ompele ulkoreunasta huomaamattomin pistoin.

Virkkaa oikean etukappaleen etureunaan 6 s:n levyinen nauha kiinteillä silmukoilla: Virkkaa reunaan *6 ks ja 1 kjs kääntymiseen, käänny*, toista *-*.

Päätä lanka, kun nauhan korkeus on 35-45 cm. Aloita toinen nauha vasemmasta sivusaumasta samalta korkeudelta.

Päätä langat ja höyrytä saumat. Ompele piilonappi np:lle oikean etukpl:n reunaan. Napita itsellesi sopivaan kohtaan neuleen reikien läpi.



Mallien kaupallinen hyödyntäminen kielletty.