

## PUNAMULTA-MATTO

**Malli** Lankava Oy, Marja Rautiainen

**Koko** n. 95x110 cm.

**Sidos** pohjalainen kilpikangas

**Loimi/m** 150 g beigeä 15-säikeistä Liina-kalalankaa tex 30x15.

- leveys: 112,4 cm
- tiheys: 2,5 l/cm
- kaide: 25/1
- lankaluku: 281+4

**Pohjakude/matto** 0,8 kg harmaata (17) Lankavan Mini-ontelokudetta (80 % kierrätyspuuvilla ja 20 % muut kuidut).

**Kuviokude/matto** 0,5 kg mustaa (20) ja 0,9 kg viininpunaista (15) Lankavan Lilli-ontelokudetta (80 % kierrätyspuuvilla ja 20 % muut kuidut).

**Kuteen tiheys** 4 l/cm

**Kudontaohje** Vahvista reunimmaiset 2 loimilankaa. Kutista ontelokude ennen kutomista näin: anna vyyhtien vettyä lämpimässä vedessä, väännä liika vesi pois ja ripusta ilmastavasti tukevalle orrelle. Ontelokuteet kutistuvat pesussa n. 15-20 %.

Kudo loimen alkuun ensin 5-10 cm varsinaista mattoa poljennan mallikertaa toistaen. Näin loimi asettuu oikeaan leveyteen ja päämeeseen tarvittava syötöksen määrä on helpompi arvioida.

Kudo maton alkuun ja loppuun alavaraksi 1 cm palttinaa loimilangalla hyvin syöttäen ja ulkovaraksi 6 cm palttinaa pohjakuteella normaalisti syöttäen. Kudo 112 cm matto kahdella sukkulalla. Toista 4 kertaa poljennan mallikerta ja kudo loppuun täydennykseksi mustat ruudut mallikerran alusta.

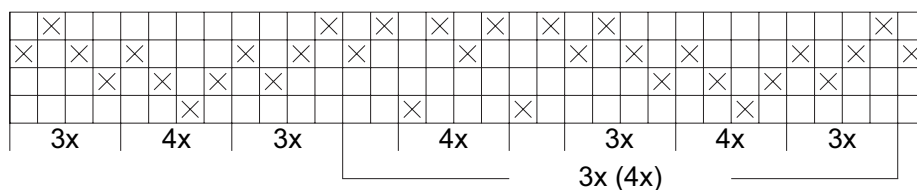
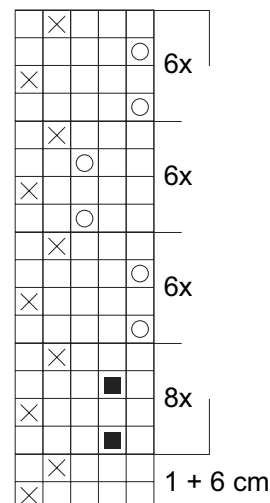
**Viimeistely** Solmi loimilangat pareittain hevosenhätäsolmuilla, lyhennä hapsut ja ompele käsin n. 3 cm:n päärrmeet 1 cm:n sisävaralla.

**Hoito- ja pesuohje** Imuroi ja tuuleta matto säännöllisesti. Poista tahrat tuoreeltaan. Pese lämpimällä vedellä ammeessa tai saavissa ja käytä pyykinpesuaineella.



### Poljennan merkit:

- ⊗ = pohjakude harmaa Mini
- = musta Lilli
- = viininpunainen Lilli



Mallien kaupallinen hyödyntäminen kielletty.