

## KIPPARI-SAMETTITYYNY

**Malli** Kauhavan Kangas-Aitta Oy,  
Marja Rautiainen ja Jennika Jokinen

**Koko** 42x75 cm

**Sidos** ontelo

**Loimi/m** 70 g mustaa Kauhavan  
Kangas-Aitta Oy:n kotimaista 6-säi-  
keistä Liina-kalalankaa tex 30x6.

- leveys 45 cm
- tiheys 8 l/cm
- kaide 40/2
- lankaluku 360

**Kude/tyyny** 50 g mustaa (531), 20 g  
limenvihreää (566) ja 20 g tumman-  
harmaata (521) Kangas-Aitan koti-  
maista Esito-poppanakudetta ja 30  
g tummanruskeaa (5), 35 g valkaise-  
matonta (1) ja 20 g sinistä (16) Selina-samettilankaa tex 750.

**Kuteen tiheys** 12 l/cm (4 samettilankaa ja 2 poppanaa ylä- ja alakankaassa)

**Muut tarvikkeet** 40 cm musta vetoketju



**Kudontaohje** Kudo kankaan alkuun ensin 4 kalalankaa ja sitten 2 cm:n saumanvara mustalla poppanalla. Kudo 75 cm kahdella sukkulalla poljennan mallikertaa toistaen (1 mallikerta = 8 samettilankaa ja 4 poppanakudetta). Toista seuraava raidoitus 3 kertaa: 5 cm ruskea Selina ja musta poppana, 5 cm harmaa poppana ja valkaisematon Selina, 5 cm sininen Selina ja musta poppana, 5 cm lime poppana ja valkaisematon Selina. Kudo täydennykseksi vielä 5 cm raita ruskealla Selinalla ja mustalla poppanalla. Raidoita lankoja katkaisematta. Kudo loppuun 2 cm mustaa poppanaa ja 4 kalalankaa.

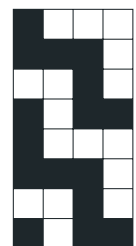
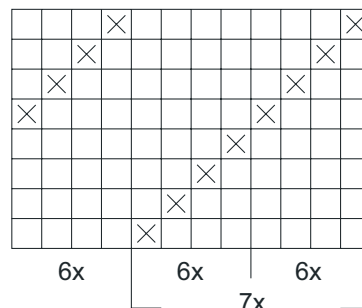
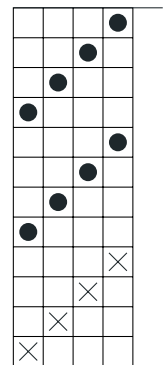
**Viimeistely** Solmi ontelokankaan toisen pään reunoille 2 langan hevosenhäntäsolmut. Solmi toinen pää umpeen 4 langan hevosenhäntäsolmuilla ottamalla samaan solmuun 2 lankaa yläkankaasta ja 2 lankaa alakankaasta. Poista samalla kalalanka. Lyhennä hapsut. Ompele avoimen pään reunoille 1 cm:n saumat ja keskelle jäävään aukkoon vetoketju.

**Hoito- ja pesuohje** Kirjopesu, kevyt linkous ja kuosittelu kosteana. Höyrytys nurjalta.

### Poljennan merkit:

x = poppana

● = samettilanka



Kuvan sininen niskatyyny on kudottu samaan loimeen.  
Poppanan tilalla on VHS-videonauha.