



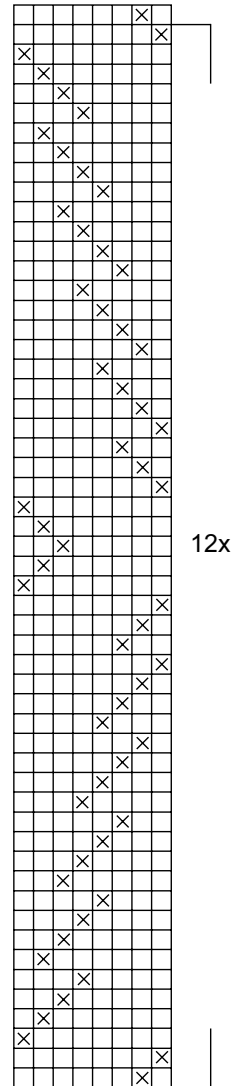
Kude/m 70 g valkaisuamatonta (0000), 1/2-valkaistua (0002), 1/4-valkaistua (0005) ja harmaata (2003) Lankavan Bockens rohdin 8 pellavalankaa tex 206 (100 % pellava, 1 kg = n. 5 600 m).

Kuteen tiheys 8 l/cm

Kudontaohje Kudo neljä pyyhettä eri väreillä. Kudo pyyhkeisiin 12 poljennan mallikertaa (= 81 cm) ja kappaleiden välille merkkilanka. Voit kutoa loimeen myös kaitaliinoja rohdin 8 pellavalangalla. Kudo kaitaliinan alkuun ja loppuun 2 cm:n pääremevarat suoralla poljennalla (polkuset 1-8). Kudo haluamasi mittainen liina poljennan mallikertaa toistaen.

Viimeistely Huolitele kankaat merkkilangan molemmilta puolilta, leikkaa ne irti toisistaan ja ompele 1 cm:n pääremeet.

Hoito- ja pesuohje Hienopesu 40 °C ilman huuhteluainetta ja linkousta. Likaantuneet pellavatekstiilit kannattaa liottaa ”jäähylmässä” vedessä ennen pesua. Huolellinen kuosittelu kosteana. Höyrytys nahkean kosteana pellavan säädöllä. Kylmämankelointi lisää pellavan kiiltoa.



12x

JOULUTÄHTI-KEITTIÖPYYHKEET

Malli Lankava Oy, Marja Rautiainen

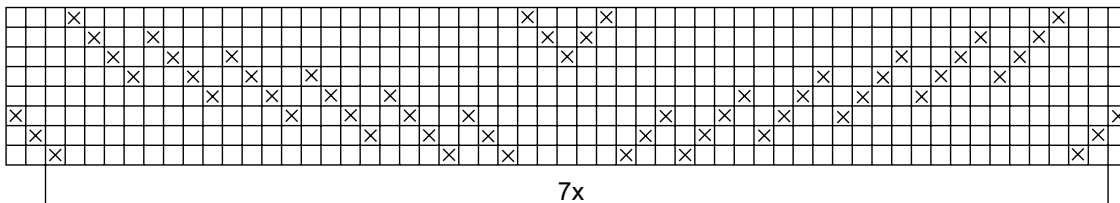
Toteutus Mirjam Ahopelto

Koko 45x65 cm

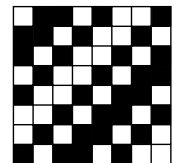
Sidos koristeellinen kierretoimikas

Loimi/m 90 g 1/2-valkaistua märkäkehrättyä Lankavan Esito-pellavalankaa aivina 8, tex 206 (100 % pellava, 1 kg = n. 5 120 m).

- leveys: 47,6 cm
- tiheys: 8 l/cm
- kaide: 80/1
- lankaluku: 381



7x



Mallien kaupallinen hyödyntäminen kielletty.