

JÄKÄLÄPILKKU-MATTO

Malli Lankava Oy, Marja Rautiainen

Koko 95x180 cm

Sidos pohjalainen kilpikangas

Loimi/m 150 g beigeä 15-säikeistä Liina-kalalankaa tex 30x15.

- leveys: 112,4 cm
- tiheys: 2,5 l/cm
- kaide: 25/1
- lankaluku: 281+4

Pohjakude/matto 1 kg vaaleanharmaata (16) Lankavan Mini-ontelokudetta (80 % kierrätyspuuvilla ja 20 % muut kuidut).

Kuviokude/matto 1,4 kg harmaata (17) ja 0,7 kg sinapinkeltaista (21) Lankavan Lilli-ontelokudetta (80 % kierrätyspuuvilla ja 20 % muut kuidut).

Kuteen tiheys 4 l/cm

Kudontaohje Vahvista reunimmaiset 2 loimilankaa. Kutista ontelokude ennen kutomista näin: anna vyyhtien vettyä lämpimässä vedessä, väännä liika vesi pois ja ripusta ilmastavasti tukevalle orrelle. Ontelokuteet kutistuvat pesussa n. 15-20 %.

Kudo loimen alkuun ensin 5-10 cm varsinaista mattoa poljennan mallikertaa toistaen. Näin loimi asettuu oikeaan leveyteen ja päämeeseen tarvittava syötöksen määrä on helpompi arvioida.

Kudo maton alkuun ja loppuun alavaraksi 1 cm palttinaa loimilangalla hyvin syöttäen ja ulkovaraksi 6 cm palttinaa pohjakuteella normaalisti syöttäen.

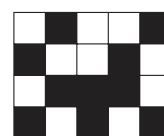
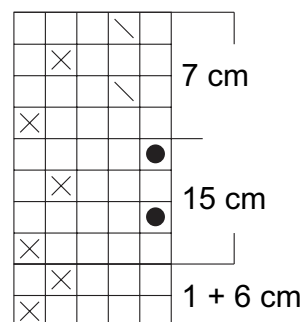
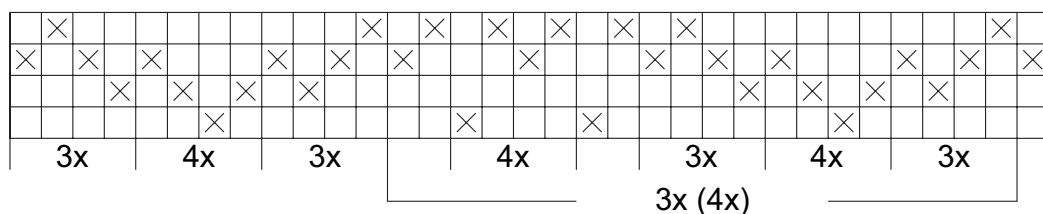
Kudo n. 191 cm kahdella sukkulalla poljennan mallikertaa toistaen. Toista 8 kertaa poljennan mallikerta ja kudo loppuun täydennykseksi harmaat ruudut mallikerran alusta.

Viimeistely Solmi loimilangat pareittain hevosenhäntäsolmuilla, lyhennä hapsut ja ompele käsin n. 3 cm:n päärmeet 1 cm:n sisävaralla.

Hoito- ja pesuohje Imuroi ja tuuleta matto säännöllisesti. Poista tahrat tuoreeltaan. Pese lämpimällä vedellä ammeessa tai saavissa ja käytä pyykinpesuaineella.

Poljennan merkit:

- ⊗ = pohjakude harmaa Mini
- = harmaa Lilli
- ↘ = sinapinkeltainen Lilli



Mallien kaupallinen hyödyntäminen kielletty.

