



METSÄTÄHTI-KAITALIINA

Malli Lankava Oy, Marja Rautiainen

Koko 22x150 cm

Sidos taalainsidos

Loimi/m 45 g Lankavan märkäkehrätyä ½-valkaistua aivina 8 -pellavalankaa tex 206 kaksinkertaisena.

- leveys: 23 cm
- tiheys: 8 l/cm
- kaide: 40/2
- lankaluku: 186

Pohjakude/m 50 g märkäkehrätyä ½-valkaistua aivina 8 -pellavalankaa tex 206 kaksinkertaisena.

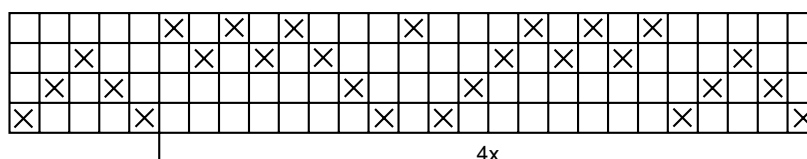
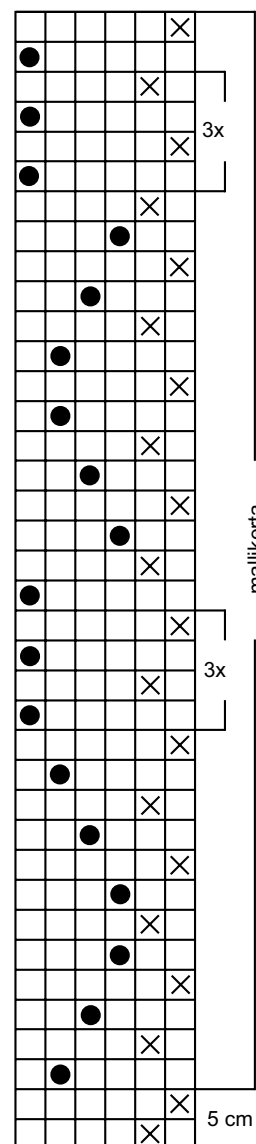
Kuviokude/m 150 g sähkönsinistä (12) Lankavan kotimaista paperinarua 0,80 tex 1250

Kuteen tiheys 10 l/cm (5+5 lankaa)

Kudontaohje Luo loimi kahdelta päältä (93 sisarusta). Niisi ja pistele langat kaiteeseen pareittain. Kudo liinan alkuun ja loppuun 5 cm palttinapäärmeet kaksinkertaisella pohjakuteella. Kudo n. 155 cm liina kahdella sukulalla poljennan mallikertaa toistaen. Siirrä pingotinta 2-3 cm:n välein. Huom. kostutettu paperinaru taipuu reunoissa paremmin kuin kuiva. Kostutettua paperinarua käytettäessä liina kannattaa kutoa kerralla valmiiksi.

Viimeistely Huolittele liinan päät ja ompele 2 cm:n päärmeet.

Hoito- ja pesuohje Pyyhi tahrat välittömästi. Hellävarainen käsinpesu ilman liotusta. Kuosittelu kosteana ja tasokuivaus.



Mallien kaupallinen hyödyntäminen kielletty.