

## AALTO-KYNNYSMATTO

**Malli** Lankava Oy, Marja Rautiainen

**Koko** 75x64 cm

**Sidos** pohjalainen kilpikangas

**Loimi/m** 120 g beigeä 15-säikeistä Liina-kalalankaa tex 30x15.

- leveys: 88,4 cm
- tiheys: 2,5 l/cm
- kaide: 25/1
- lankaluku: 221+4

**Kude/matto** 0,4 kg harmaata (17), 0,4 kg sinapinkeltaista (21), 0,4 kg tummaa roosaa (13) Lankavan Lilli-ontelokudetta (80 % kierrätyspuuvilla ja 20 % muut kuidut).

Päärmeisiin 0,2 kg harmaata (17) Lankavan Mini-ontelokudetta (80 % kierrätyspuuvilla ja 20 % muut kuidut).

**Kuteen tiheys** 4 l/cm

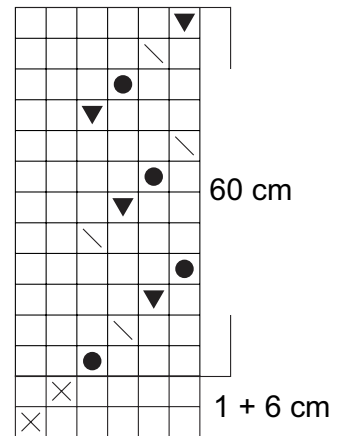
**Kudontaohje** Vahvista reunimmat 2 loimilankaa. Kutista ontelokude ennen kutomista: anna vyyhtien vettyä lämpimässä vedessä, väännä liika vesi pois ja ripusta tukevalle orrelle. Ontelokuteet kutistuvat pesussa n. 15-20 %.

Kudo loimen alkuun ensin 5-10 cm varsinaista mattoa poljennan mallikertaa toistaen. Näin loimi asettuu oikeaan leveyteen ja päärmeseen tarvittava syötöksen määrä on helpompi arvioida.

Kudo maton alkuun ja loppuun alavaraksi 1 cm palttinaa loimilangalla hyvin syöttäen ja ulkovaraksi 6 cm palttinaa Mini-ontelokuteella normaalisti syöttäen. Kudo 60 cm kolmella sukkulalla poljennan mallikertaa toistaen.

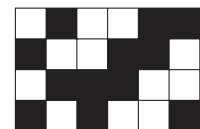
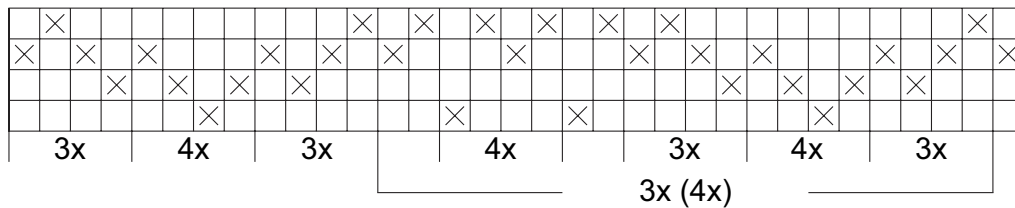
**Viimeistely** Solmi loimilangat pareittain hevosenhänkäsolmuilla, lyhennä hapsut ja ompele käsin n. 3 cm:n päärmee 1 cm:n sisävaralla.

**Hoito- ja pesuohje** Imuroi ja tuuleta matto säännöllisesti. Poista tahrat tuoreeltaan. Pese kynnysmatto 60 asteen kirjopesussa. Käytä pyykinpesuainetta.



### Poljennan merkit:

- ⊗ = harmaa Mini
- = harmaa Lilli
- ↘ = sinapinkeltainen Lilli
- ▼ = tumma roosa Lilli



Mallien kaupallinen hyödyntäminen kielletty.