

## LYYLIN KAHVILIINA

**Malli** Lankavan vanhan mallin pohjalta soveltanut Kyllikki Tuuri

**Toteutus** Aino Kankaanpää

**Koko** 92x92 cm

**Sidos** raesidos tai palttina

**Loimi/m** 50 g vaaleansinistä (8), 120 g savunsinistä (5), 15 g beigeä (20), 15 g vaaleanruskeaa (19) ja 15 g ruskeaa (17) Lankavan merseroitua Merssi-puuvillalankaa tex 76x2

- leveys: 98,2 cm
- tiheys: 9 l/cm
- pirta: 45/2
- lankaluku: 884

### Luontiohje

8 l ruskea

28 l v. ruskea

36+36 l beige ja v.sininen\*

24 l savunsininen

12 l beige

36 l savunsininen

18+18 l beige+vaaleansininen\*

8 l vaaleanruskea

4 l beige

12 l savunsininen

8 l beige

8 l v.sininen

186+186 l beige+v.sininen\* (keskiosa)

**Kude/liina** 100 g vaaleansinistä (8), 10 g beige (20), 15 g savunsinistä (5), 10 g vaaleanruskeaa (19) ja 2 g ruskeaa (17) Kangas-Aitan Merssi-puuvillalankaa tex 76x2.

**Kuteen tiheys** 9 l/cm



**Kudontaohje** Luo loimen vuorolankaiset (tähdellä merkityt) raidat kahdelta päältä. Peilaa loimi 186+186 langan keskiosan jälkeen takaisin alkuun (8 l sininen, 8 l beige, 12 l savunsininen jne.). Kudo liinan alkuun ja loppuun 2 cm:n pääremevarat tummanruskealla langalla. Kudo neliön muotoinen liina loimen värijärjestyksellä poljennan mallikertaa toistaen mutta kudo luontiohjeen tähdellä merkityt raidat kokonaan vaaleansinisellä kuteella. Muuten kuteen värijärjestys ja raitojen leveydet ovat samat kuin loimessa.

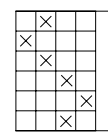
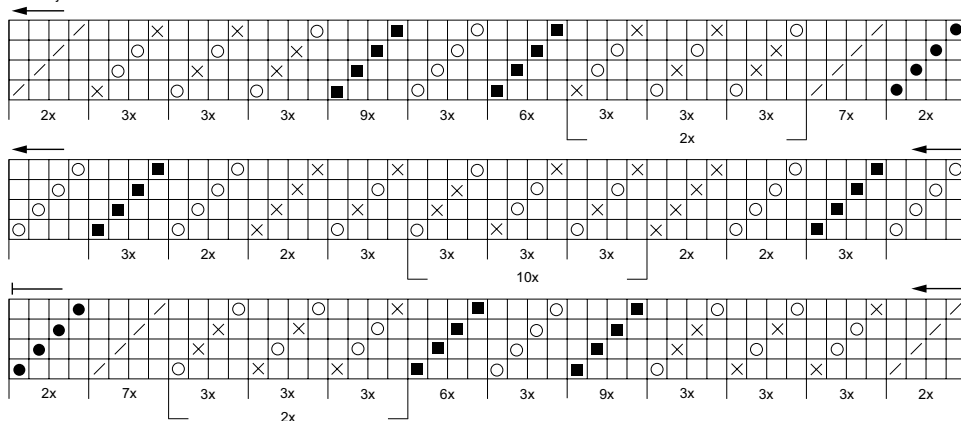
**Viimeistely** Huolittele liinan päät ja ompele 1 cm pääremeet.

**Hoito- ja pesuohje** Kirjopesu 60 °C. Kuosittelu kosteana. Höyrytys nurjalta. Pese liina aluksi erillään muusta pyykistä.

### Niisinnän merkit:

- = ruskea
- ◊ = v. ruskea
- = beige
- × = v. sininen
- = savunsininen

niisintä jatkuu alhaalla oikealta vasemmalle



Mallien kaupallinen hyödyntäminen kielletty.