

TASKUJUMPPERI**Malli** Lankava Oy, Pia Heilä**Koko** S/M (L/XL)**Neuleen mitat** Rinnan ympärys n. 116(126) cm, puseron pituus 72(74) cm ja hihan sisäpituus kainalosta ranteeseen ilman joustinta 39(41) cm.**Lanka** 600-700 g luonnonvalkoista (01) Lankavan Alize Cashmira -lankaa (100 % villa, 100 g = 300 m).**Muut tarvikkeet** taskupusseihin n. 75x22 cm valkoista Eurokankaan Charmeuse-neulosta (100 % polyamidi), 110 cm valkoista 20 mm leveää trikoovino-kaitaletta ja ompelulankaa.**Puikot** 60 cm pyöröpuikko nro 3,5, 40 cm ja 60 cm pyöröpuikot nro 4,5 sekä sukka puikot nro 2,5 tai käsialan mukaan.**Joustinneule** Neulo suljettuna neuleena: *1 o, 1 n*, toista *-*. Neulo tasona: **1. krs:** *1 o, 1 n*, toista *-*.**2. krs:** neulo oikeat s:t oikein, nurjat nurin.**Pintaneuleet** neulo suljettuna neuleena ja tasona ruutupiirrosten mukaan.**Tiheys** n. 22 s ja 28 krs pintaneuletta B avattuna = 10 cm.**Työohje** Luo ohuemmalle pyöröpuikolle 260(284) s. Sulje pyöröneuleeksi ja neulo 1 krs nurin, 6 cm joustinneuletta ja 1 krs nurin. Merkitse krs:n vaihtumiskohta (= krs-merkki) sekä s:t pintaneuleita varten: 10 s, 46(52)s, 21 s, 46(52) s, 17 s, 46(52) s, 21 s, 46(52) s, 7 s. Vaihda paksumpi puikko ja aloita pintaneuleet järjestyksessä ruutupiirrosten mukaan eli näin: A1 = 10 s, B = 46(52) s, C = 21 s, B = 46(52), A2 = 17 s, B = 46(52), C = 21 s, B = 46(52) s, A3 = 7 s. Kun miehustan korkeus on 18,5 cm ja olet viimeksi neulonut pintaneuleen C 2. krs:n (= ristiinneulomiset), merkitse krs:n alusta laskien 2. ja 131.(143.) s:t sivumerkeiksi. Merkitse etukpl:n keskimmäiset 113(125) s taskuja varten ja jätä ne odottamaan.

Neulo takaosan s:oilla 1. taskumerkkiin asti, luo taskunsuuta varten 6 s ja käänny.

1. krs (np): 3 n, 3 o, neulo pintaneuleita taskumerkkiin asti, luo 6 s ja käänny.**2. krs:** 3 o, 3 n, neulo pintaneuleita kunnes 6 s neulomatta, 3 n, 3 o. Neulo sitten lisätyt s:t niin kuin ne näkyvät ja muilla s:oilla pintaneuleita. Huom: pintaneuleessa C siirrytään seuraavalle krs:lle krs-merkin kohdalla eikä puikon lopussa. Kun taskunsuun korkeus on n. 14 cm ja olet viimeksi neulonut op:n krs:n, päättää seuraavan krs:n alussa 6 s, neulo krs loppuun ja käänny. Päättää op:lla krs:n alusta 6 s, neulo sitten krs-merkkiin asti ja jätä s:t ja lanka odottamaan. Ota uusi kerä ja neulo etuosa tasona: luo ensin op:lla krs:n loppuun 6 s ja käänny. Neulo lisätyt s:t kuten takana ja luo 6 s myös toiseen taskunsuuhun. Neulo yhtä monta kerrosta kuin takana ja viimeisenä op:n krs. Päättää krs:n alusta 5 s ensin np:lla ja sitten op:lla ja katkaise lanka. Jatka kaikilla s:oilla suljettuna neuleena krs-merkin kohdalta.**1. krs:** kun takaosan viimeinen s on neulomatta, kavenna 2 n yht., kun etuosan viimeinen s on neulomatta, kavenna samoin ja neulo krs loppuun. Kun olet edennyt ruutupiirrosta B kädentien kohtaan, aloita kavennukset.**1. krs (op):** päättää krs:n alusta 4 s, neulo kunnes sivumerkin edessä on 2 s, päättää 5 s, neulo krs loppuun ja käänny.**2. krs:** päättää 1 s, neulo krs loppuun, katkaise lanka ja jätä s:t odottamaan. Neulo etukpl:n s:oilla np:n krs, katkaise lanka ja jätä s:t odottamaan = 125(137) s puolikkaalla.

Vasen hiha Luo sukkapuikoille 52(56) s ja jaa ne 4 puikolle 14+12(14)+14+12(14) s. Neulo 1 krs nurin ja 4 cm joustinta. Tee sitten peukalonaukko 3. ja 4. puikon väliin.

1. krs (op): neulo 1., 2., ja 3. puikko ja käänny.

2. krs: neulo joustinta peukalonaukkoon asti ja käänny.

3. krs: kavenna krs:n alussa 2 n yht. ja neulo krs loppuun. Neulo tasona yht. 4,5 cm ja viimeisenä op:n krs. Sulje aukko neulomalla 4. puikon s:t 3. jatkoksi. Jatka suljettuna ja lisää seuraavalla krs:lla 4. puikon alkuun 1 s neulomalla puikkojen välinen lanka kiertäen oikein. Kun joustimen korkeus on 12 cm, neulo 1 krs nurin. Vaihda 40 cm puikko. Lisää seuraavalla krs:lla s:oitaa näin: neulo 2 s kiertäen eli takareunastaan oikein, *lisää 1 s (= neulo s:oiden välinen lanka kiertäen oikein), 4 o*, toista *-*. lisää 1 s, 1 o, neulo 1 s kiertäen o = 65(71) s. Neulo krs:n 2 ensimmäistä ja viimeinen s aina kiertäen oikein (= hihansauman kohta) ja muilla s:oilla pintaneuletta B. Kun pintaneuletta on n. 8(11) cm ja viimeisin (6 krs:n) ruutu on valmis, aloita lisäykset näin: neulo 2 s kiertäen o, lisää 1 s (= neulo lisäys oikein tai nurin pintaneuleen mukaisesti) ja kun krs:n lopussa on 1 s neulomatta, lisää 1 s, neulo 1 s kiertäen o. Toista tällaiset lisäykset joka 12. krs vielä 5 kertaa = 77(83) s. Kun hihan pituus on n. 48(51) cm ja viimeisin ruutu on valmis, kavenna näin:

1. krs (op): päättä krs:n alusta 3 s, neulo krs loppuun ja käänny.

2. krs: päättä 2 s ja neulo krs loppuun = 72(78) s. Jätä lanka ja s:t odottamaan.

Oikea hiha Neulo kuten vasen hiha mutta tee peukalonaukko 1. ja 2. puikon väliin. Lisää s:oitaa joustimen jälkeen näin: neulo 1 s kiertäen o, 1 o, *lisää 1 s, 4 o*, toista *-*, lisää 1 s, neulo 2 s kiertäen o. Päättä kädentietä varten ensin op:n krs:lla 2 s, sitten np:n krs:lla 3 s. Katkaise lanka ja jätä s:t odottamaan.

Kaarroke Siirrä kpl:t oikeassa järjestyksessä miehustan puikolle: vasen hiha, etukpl, oikea hiha, takakpl = 394(430) s. Merkitse etu- takakpl:iden molemmista reunoista 2.-4. s:t (= 3 s:n pystyraidat). Neulo pystyraidat kokoajan piirroksen A1 (3 ensimmäisen s:n) mukaan, kavenna merkkien molemmin puolin 2 n yht. ja neulo välikerroksilla merkkien viereiset s:t nurin. Aloita vasemmasta hihasta. **1. krs:** siirrä takakpl:n viimeinen s vasemmalle puikolle ja kavenna se hihan 1. s:n kanssa 2 n yht., *jatka pintaneuleita ja kavenna merkin molemmin puolin 2 n yht.*, toista *-* vielä 2 kertaa, neulo kunnes merkin edessä on 2 s, kavenna 2 n yht. ja neulo merkin s:t. Toista 2 n yht. -kavennukset merkkien molemmin puolin joka krs vielä 2 kertaa. Kavenna tämän jälkeen hihan puolella joka 4. krs 13(17) kertaa ja sitten joka 2. krs 9(5) kertaa ja samaan aikaan miehustan puolella joka 2. krs 35(47) kertaa ja vielä koossa S/M joka 3. krs 5 kertaa = 70(74) s. Huom: merkitse muistiin tekemäsi kavennukset ja välikrs:t, jotta pysyt oikeassa kavennusrytmissä. Kun miehustan pintaneule B on valmis (kts. ruutupiirros), aloita poikkiraita. Jatka raglankavennuksia sekä pintaneuletta C (21 s) mutta neulo muilla s:oilla näin:

1. krs: neulo oikein ja kavenna samalla pintaneuleen B jokaisen 4 o -raidan keskellä 2 o yht. (hihat - 20 s, miehusta - 24 s).

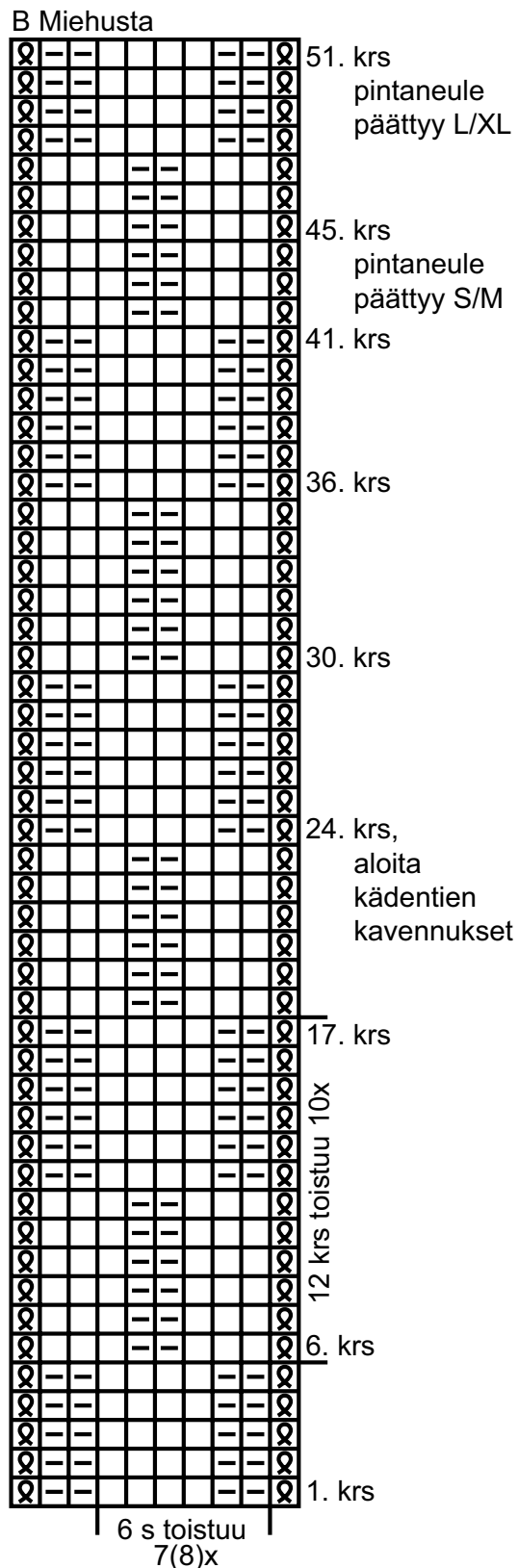
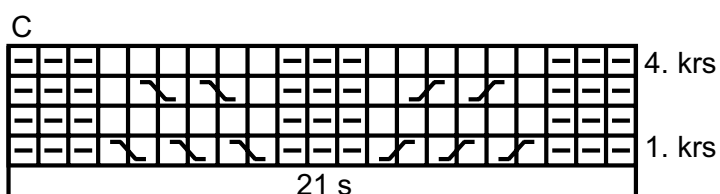
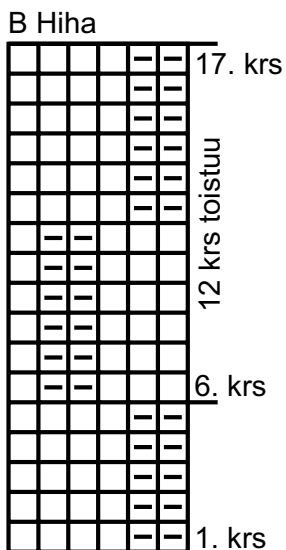
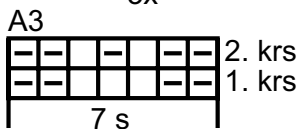
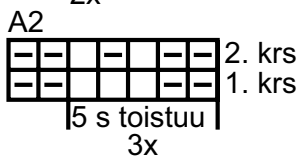
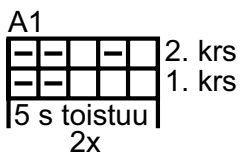
2. krs: neulo nurin ja kavenna koossa L/XL etu- ja takakappaleilla tasavälein 2 s (- 4 s).

3. krs: neulo nurin. Merkitse sitten hihan 2 keskimmäistä s:a. Neulo 8 krs ruutupiirrosten D (= miehusta) ja D1 (= hihat) mukaan. Neulo sitten 3 kerrosta näin: jatka raglankavennuksia, mutta neulo muilla s:oilla näin:

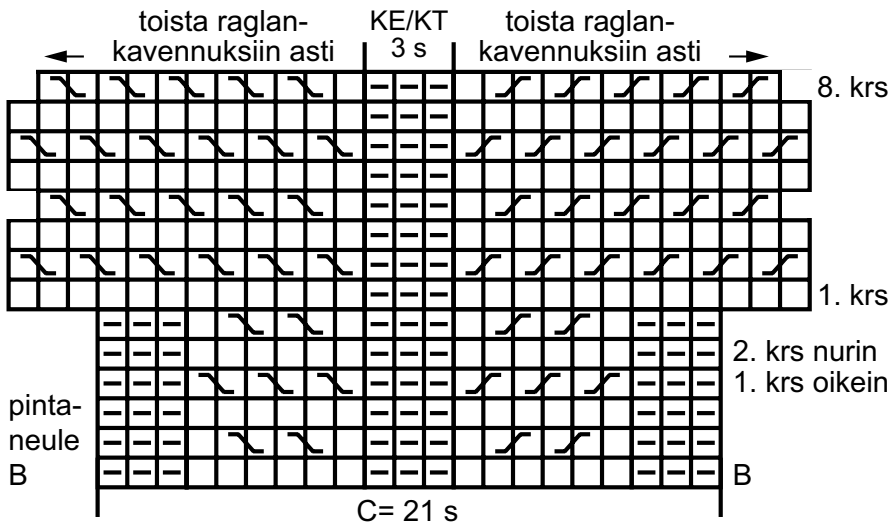
1.-2. krs: neulo nurin.

3. krs: S/M: neulo oikein ja kavenna 2 s tasavälein etu- ja takakappaleilla (- 4 s) sekä hihoissa (- 4 s). L/XL: neulo oikein ja lisää etu- ja takakappaleille 4 s (+ 8 s) mutta kavenna hihoissa 4 s tasavälein (- 8 s). Neulo lopuksi pintaneuletta A1 ja kohdistaa miehustassa 3 s:n pystyraitaa sekä hihassa 2 s:n nurja raita keskelle. Kun raglankavennukset ovat valmiit, neulo vielä 8(5) krs kaventamatta. Neulo sitten 1 krs oikein, 1 krs nurin ja päättä s:t löyhästi.

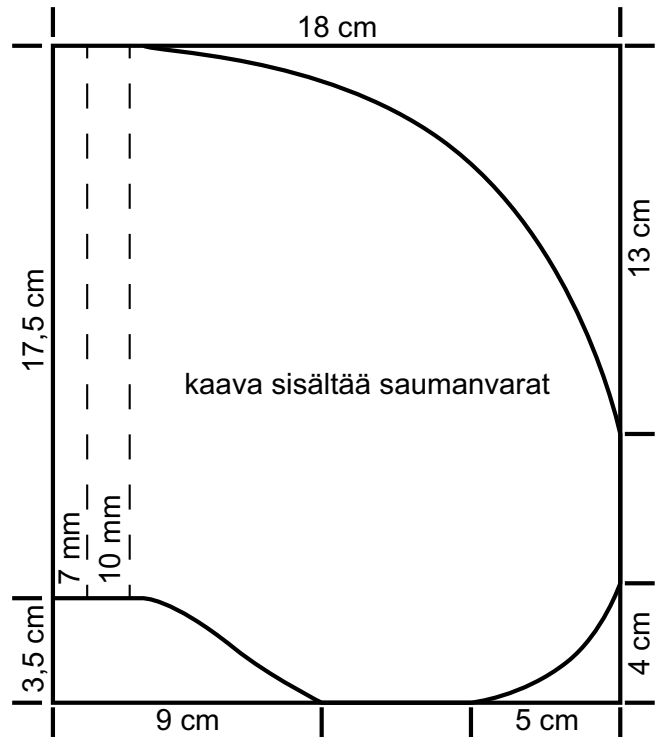
Viimeistely Ompele kainaloiden saumat. Ompele taskunsuut eli lisätyt 6 s yhteen. Päättele langat ja höyrytä neule. Piirrä taskupussin kaava ja leikkaa 4 samanlaista kpl:tta. Taita ja ompele kpl:iden taskunsuut katkoviivojen mukaan (kts. kaava). Aseta 2 kpl päällekkäin, harsi ja ompele vinokaitaleet ulkoreunoihin. Tee toinen taskupussi samoin. Neulaa pussit np:lta puseron taskunsuille ja ompele käsin lisättyjen s:oiden reunasta ja toinen ommel np:lta pääreunasta. Syötä trikoota jotta se joustaa samoin kuin neule.



D = miehustan poikkiraita



D1 = hihan poikkiraita



= neulo suljettuna oikein ja tasona op:lla oikein, np:lla nurin
 = neulo suljettuna nurin ja tasona op:lla nurin, np:lla oikein
 = neulo suljettuna kiertäen oikein, neulo tasona op:lla kiertäen oikein ja np:lla kiertäen nurin

= neulo 2. s oikein 1. s:n edestä ja sitten 1. s oikein, pudota s:t vasemmalta puikolta
 = neulo 2. s oikein 1. s:n takaa ja sitten 1. s oikein, pudota s:t vasemmalta puikolta

KE = miehusta keskietu 3 s
 KT = miehustan keskitaka 3 s
 K = hihan keskikohta 2 s

Mallien kaupallinen hyödyntäminen kielletty.