

SEILI-LOIMIRIPSILIINA



Malli ja toteutus Lankava Oy, Marja Rautiainen ja Eija Aro

Koko 40x150 cm

Sidos kuviollinen loimiripsi

Loimi 230 g tummansinistä (9053) ja 230 g sinistä (9052) Lankavan Esito-virkkuulankaa tex 74x4.

- pituus 2,5 m
- leveys 40,5 cm
- tiheys 14 l/cm
- kaide 70/2
- lankaluku 568

Luontiohje

284+284 l sininen ja tummansininen

Kude 20 g tummansinistä (9053) Lankavan Esito-virkkuulankaa tex 74x4 ja 250 g farkunsinistä (14) ripsimoppilankaa tex 1400. Päärmeeseen 3 g tummansinistä (603) tai mustaa (522) Bockens-puuvillalankaa tex 74x2.

Kuteen tiheys 4 l/cm

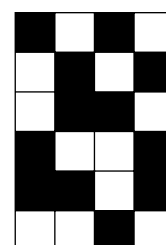
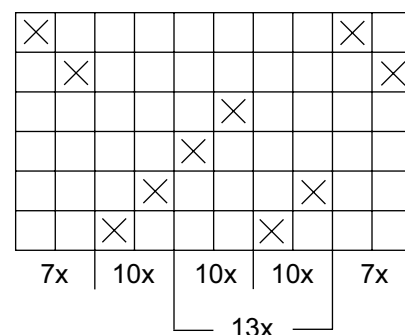
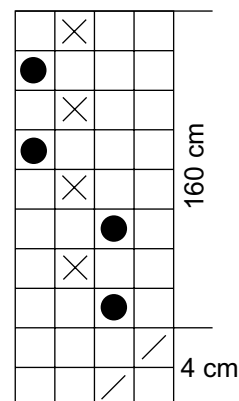
(3 moppilankaa ja 1 virkkuulanka). Päärmeissä 6 l/cm.

Kudontaohje Luo loimi kahdelta päältä (yht. 284 sisärusta). Älä jätä solmuja loimen keskelle, vaan siirrä ne aina pohjukkatapin taakse loimen alkuun tai loppuun. Tiheää loimea kudottaessa loimen solmut aukeavat helposti. Kudo liinan alkuun ja loppuun 4 cm:n päärmevarat ohuella puuvillalangalla. Kudo 160 cm liina kahdella sukkulalla poljennan mallikertaa toistaen.

Viimeistely Huolittele liinan päät ja ompele 1 cm:n päärmeet.

Poljennan merkit

- ∕ = pvl 74x2
- × = virkkuulanka
- = moppilanka



Mallien kaupallinen hyödyntäminen kielletty.