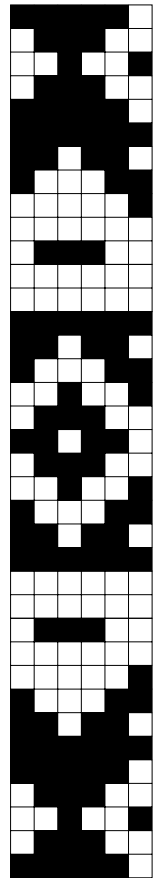




**KIRJONEULERAHI****Malli** Lankava Oy, Pia Heilä**Koko** 40x40 cm**Tarvikkeet** 800 g tummanharmaata (25) ja 300 g valkaisematonta (2) Lankavan Mini-ontelokudetta (80 % kierätyspuuvilla ja 20 % muita kuituja, 1 kg = n. 355 m), **Pyöröpuikko** 8 mm (2 kpl) tai pyöröpuikko ja sukkapuikot 8 mm.**Muut tarvikkeet** Lankavan sylinteri vaahtomuovirahi. Harmaata kangasta 90x140 cm, kuminauhaa 130 cm, ohutta jumppamattoa 38x38 cm ja ompelulankaa. **Tiheys** 12 s ja 13 krs = 10 cm höyrytettyä kirjoneuletta.**Sileä neule** Neulo suljettuna neuleena kaikki krs:t oikein.**Kirjoneule** Neulo suljettuna neuleena ruutupiirroksen mukaan.**Työohje** Juoksuta kude kierteettä puikolle, jotta neuleesta tulee tasaista. Neulos saa olla napakkaa. Luo harmaalla pyöröpuikolle 144 s. Neulo sileää neuletta 11 krs. Neulo 37 krs kirjoneuletta ruutupiirroksen mukaan. Huom. sido 5 s:n lankajuoksut kiertämällä neulomaton lanka neulotun kanssa juoksujen kohdalla (= neulo 2 o, kierrä langat, 3 o). Neulo harmaalla sileää neuletta 8 krs. Aloita kavennukset.**1. krs:** \*1 o, 2 o yhteen\*, toista \*-\* krs loppuun = 96 s.**2. krs:** neulo nurin.**3.-7. krs:** neulo oikein.**8. krs:** \*2 o yht., 4 o\*, toista \*-\* krs loppuun = 80 s.**9.-14. krs:** kuten krs:t 2.-7.**15.krs:** \*2 o, 2 o yht.\*, toista \*-\* krs loppuun = 60 s.**16.-21. krs:** kuten 2.-7. krs:t.**22. krs:** kuten 1. krs = 40 s.**23.-28. krs:** kuten 2.-7. krs:t.**29. krs:** kavenna kaikilla s:oilla 2 o yht. = 20 s. Neulo vielä 1 krs nurin ja 1 krs oikein.

Toista lopuksi 29. Krs = 10 s. Pujota kude s:oiden läpi ja kiristä aukko kiinni.

**Viimeistely** Päätä kuteet np:lle ja tee niiden päihin tiukat solmut jotta ne eivät purkaudu pesussa. Ota 150 cm kudetta ja pujota se luomiskrs:n lenkkeihin ja tee päihin solmut. Tee rahiin kangashuppu. Leikkaa kankaasta 42 cm ympyrä ja 129x47 cm sivukappale (sis. 1 cm sv). Huolittele kpl:iden reunat. Ompele sivukpl:n lyhyet sivut yhteen op:t vastakkain. Ompele pyöreä pala sivukpl:seen. Taita ja ompele hupun alareunaan 1,5 cm:n kuja. Pue huppu rahin päälle ja pujota kuminauha kujaan. Leikkaa jumppamatosta 38 cm ympyrä ja laita se pohjan ja kangashupun väliin. Kiristä kuminauha ja tee tiukka solmu. Pue neulottu päällinen rahin päälle, kiristä säätönyöri, tee rusettisolmu ja työnnä päät päällisen alle.**Hoito- ja pesuohje** Irrota päällinen rahista. Käännä np päälle. Pese 40 asteessa valkaisuaineettomalla pesuaineella. Kuosittele kosteana. Höyrytä tarvittaessa puuvillan säädöllä.

 = tummanharmaa  
 = valkaisuaineeton

Mallien kaupallinen hyödyntäminen kielletty.