

BOLSTERIMATTO

Malli Lankava Oy, Marja Rautiainen

Koko 73x200 cm

Loimi/m 140 g valkaisuamatonta (1) ja 50 g mustaa (80) Lankava Oy:n 12-säikeistä Liina-kalalan-kaa tex 30x12.

- leveys 73,5 cm
- tiheys 6 l/cm
- kaide 60/1
- lankaluku 441

Kude/matto 2 kg beigeä (2) Lankava Oy:n Esteri-ontelokudetta (100 % polyesteri, 1 kg = 330 m).

Kuteen tiheys 2,3 l/cm

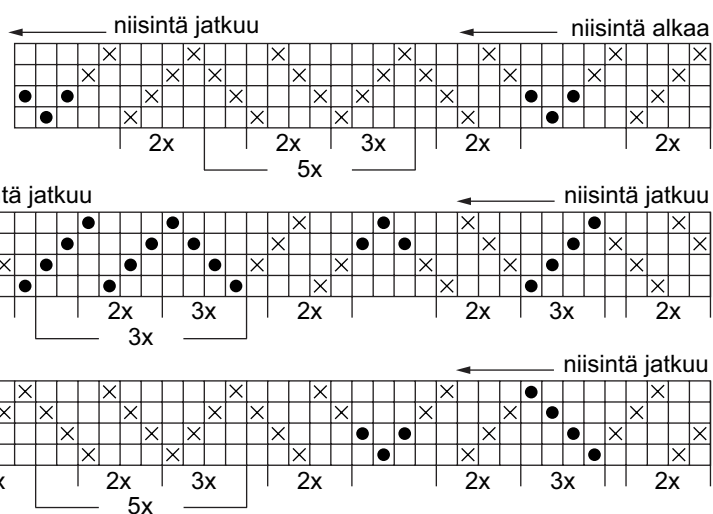
Kudontaohje Kudo 210 cm matto yhdellä sukullalla poljennan mallikertaa toistaen.

Viimeistely Solmi maton päihin 5-6 langan hevosenhäntäsolmut. Puno vierekkäisistä hapsuis- ta vielä kierrehapsut. Tee hapsujen päihin tiukka solmu.

Hoito- ja pesuohje Kirjopesu ja kuosittelu kosteana.

Luontiohje

- 10 l valkaisuamatonta
- 3 l musta
- 129 l valkaisuamatonta
- 3 l musta
- 9 l valkaisuamatonta
- 12 l musta
- 9 l valkaisuamatonta
- 3 l musta
- 9 l valkaisuamatonta
- 67 l musta
- 9 l valkaisuamatonta
- 3 l musta
- 9 l valkaisuamatonta
- 12 l musta
- 9 l valkaisuamatonta
- 3 l musta
- 129 l valkaisuamatonta
- 3 l musta
- 10 l valkaisuamatonta



Mallien kaupallinen hyödyntäminen kielletty.