



AITTA-MATTO

Malli Lankava Oy, Ritva Kurittu-Kalaja

Toteutus Kirsi Grönholm

Sidos kudekuviollinen

Koko 70x185 cm

Loimi/m 90 g beigeä (30) Lankava Oy:n 12-säikeistä kalalankaa tex 30x12.

- leveys 75,7 cm
- tiheys: 3 l/cm
- kaide 30/1 tai 60/1,0
- lankaluku: 227+2

Pohjakude/matto 0,8 kg tummaa beigeä (24) Lankavan Lilli-ontelokudetta

Kuviokude/matto 1,2 kg valkaisuamatonta Lankavan puuvillatrikootta

Kuteen tiheys 3 l/cm

Kudontaohje Vahvista reunalangat ja jätä ne tasoon. Heitä sukkula viriöön tasossa olevan reunalangon päältä ja ota vastaan alta. Kudo maton alkuun ja loppuu muutama loimilanka. Kudo 200 cm kahdella sukkulalla poljennan mallikertaa toistaen. Päätä viimeinen mallikerta poljentaohjeen mustalla pallolla merkittyyn kuteeseen.

Viimeistely Solmi maton päihin 3 langan hevosenhän-täsolmut ja tee hapsuista 3+3 langan punoshapsut.

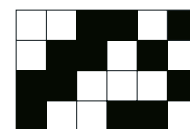
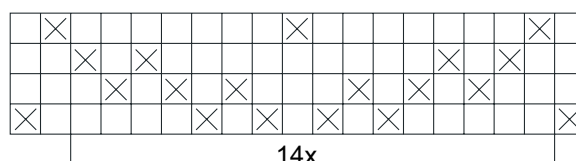
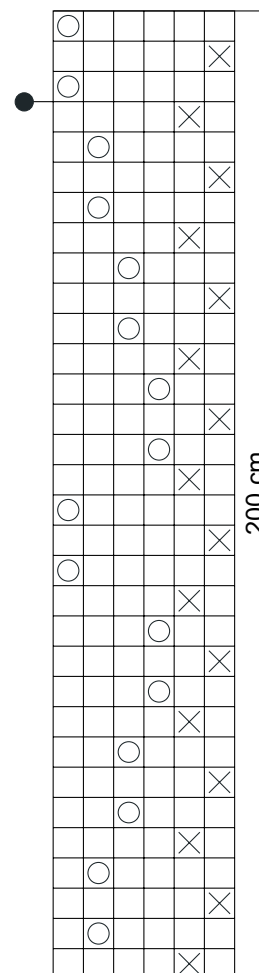
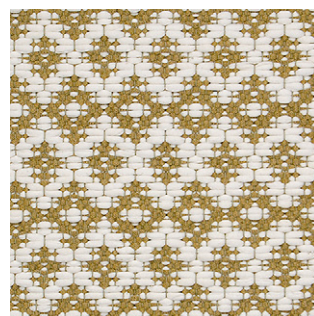
Hoito- ja pesuohje Säännöllinen imurointi ja tuuletus. Tasopesu lämpimällä vedellä ja valkaisuaineettomalla pyykinpesuaineella (ei mäntysaippualla). Huolellinen huuhtelu. Kuivaus tasaisella ilmapölyalustalla.

Huom. Mattomallit Kevät, Helmi ja Rata on kudottu tähän samaan loimeen.

Poljennan merkit

x = Lilli

o = trikoo



Mallien kaupallinen hyödyntäminen kielletty.