

AITO-SAUNAPYYHE

Malli Lankava Oy, Marja Rautiainen

Toteutus Marjukka Tyrväinen

Koko 70x150 cm

Sidos koristeellinen katkotoimikas

Loimi/m 200 g valkaisuvalkoinen Lankavan ½-märkäkeh-rättyä aivina 4 Esito-pellavalankaa aivina 4, tex 413.

- leveys: 72,8 cm
- tiheys: 6 l/cm
- kaide: 60/1
- lankaluku: 437

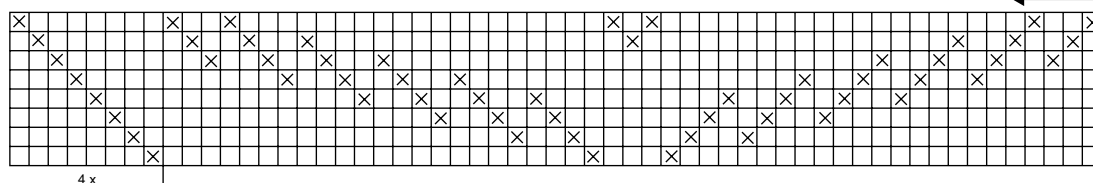
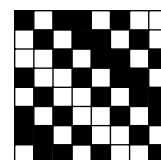
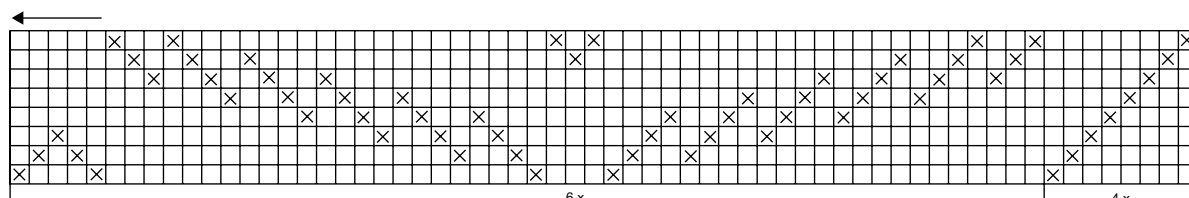
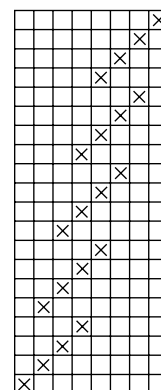
Kude/m 200 g ½-valkaistua Lankava Oy:n ½-märkäkeh-rättyä Esito-pellavalankaa aivina 4, tex 413

Kuteen tiheys 6 l/cm

Kudontaohje Kudo pyyhkeiden alkuun ja loppuun päärmeen sisävaraksi 1,5 cm (9 l) ohuella pellavalangalla (esim. rohdin 8) ja ulkovaraksi 1,5 cm kudelangalla. Kudo päärmevarat suoralla poljennalla (polkuset 1-8). Kudo kaksi n. 162 cm pyyheliinaa poljennan mallikertaa toistaen. Kostuta loimea tarvittaessa suihkepullolla. Suojaa kaide ja luha pyyhkeellä kostutuksen ajaksi.

Viimeistely Tuuleta ja harjaa vaateharjalla kudotut kankaat. Huolittele pyyhkeiden päät ja ompele n. 1,5 cm:n päärmeet suoralla koneompeleella.

Hoito- ja pesuohje Pese pellavatekstiilit aina runsaalla vedellä erillään muusta pyykistä. Kevyt linkous alhaisella kierrosnopeudella. Kuosittele huolellisesti kosteana. Höyrytä pellavatekstiilit nahkean kosteana. Mankelointi lisää pellavan kiiltoa. Pyyhi koneen rumpu ja tarkista nukkasiihti pesun jälkeen.



Mallien kaupallinen hyödyntäminen kielletty.