

## LIHTA-KEITTIÖPYYHE

**Malli** Lankava Oy, Marja Rautiainen

**Toteutus** Maikki Lindfors

**Koko** 41x70 cm

**Sidos** kilpikangas

**Loimi/m** 35 g ½-valkaistua (2001), 15 g joulunpunaista (2080) ja 20 g sähkönsinistä (2030) Lankava Oy:n Bockens-puuvillapellavalankaa tex 80x2.

- leveys: 44,5 cm
- tiheys: 8 l/cm
- kaide: 40/2
- lankaluku: 356+2

### Luontiohje

21 l sininen  
 44 l punainen  
 20 l sininen  
 188 l valkaistu  
 20 l sininen  
 44 l punainen  
 21 l sininen

**Kude/pyyhe** 30 g valkaisematonta (2002), 10 g joulunpunaista (2080) ja 10 g sähkönsinistä (2030) Lankavan Bockens-puuvillapellavaa tex 80x2.

**Kuteen tiheys** 8 l/cm

**Kudontaohje** Vahvista reunalangat. Niisi loimi ohjeen mukaan. Huom. Toista 4 kertaa

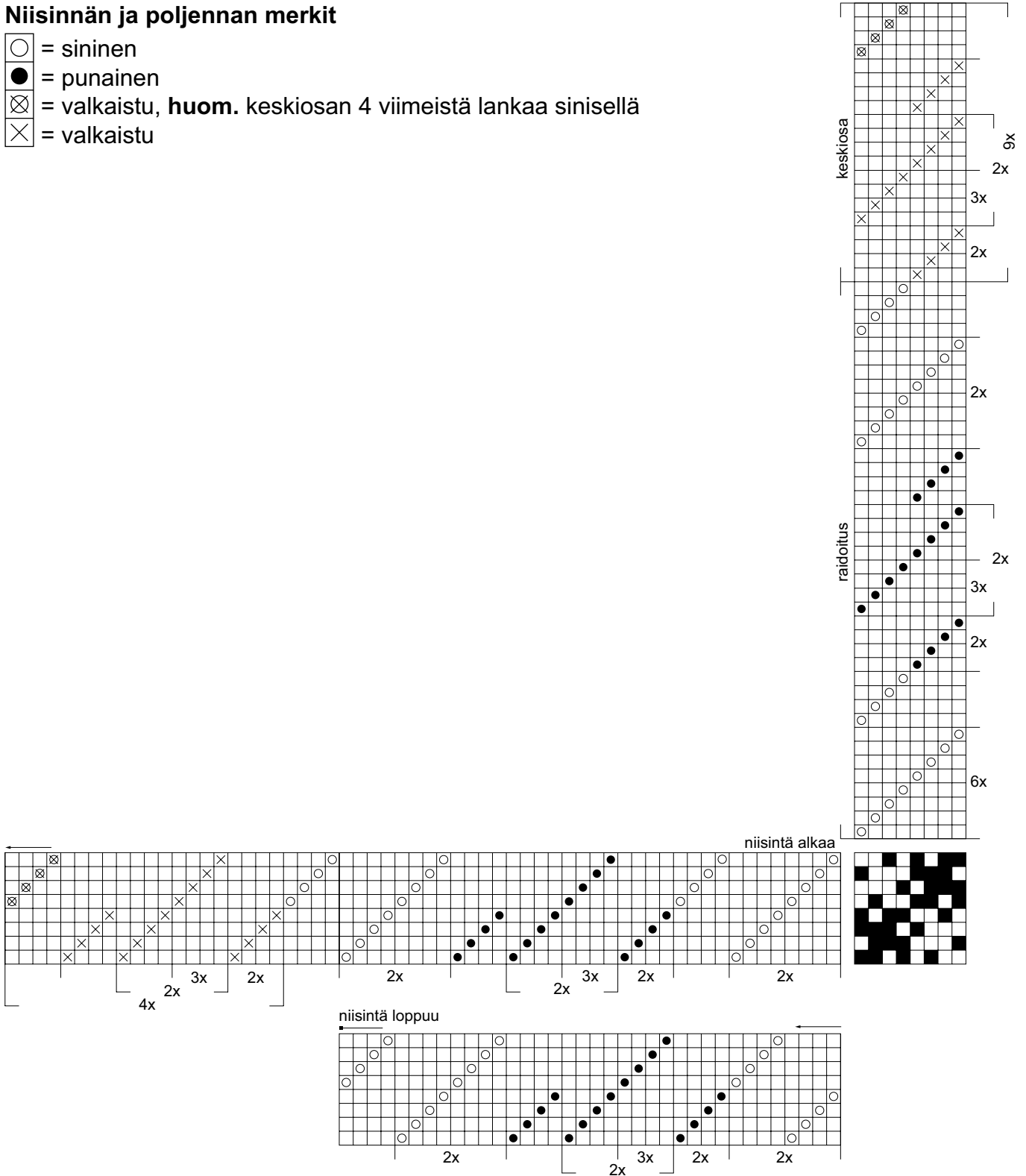
keskiosan mallikerta valkaistulla mutta niisi neljännen mallikerran 4 viimeistä lankaa sinisellä. Kudo pyyhkeen keskelle 9 mallikertaa valkaistulla. Huom. kudo viimeisen mallikerran 4 viimeistä lankaa sinisellä ja tämän jälkeen alkuosan raidoitus peilaten. Kudo pyyhkeiden väliin merkkilanka.

**Viimeistely** Huolittele liinan päät, höyrytä ja ompele 2 cm päärmeet. Huolittele pyyhkeiden päät merkkilankojen molemmilta puolilta. Leikkaa kappaleet irti toisistaan. Höyrytä ja ompele 1 cm päärmeet.



### Niisinnän ja poljennan merkit

- = sininen
- = punainen
- ⊗ = valkaistu, **huom.** keskiosan 4 viimeistä lankaa sinisellä
- ⊗ = valkaistu



Mallien kaupallinen hyödyntäminen kielletty.