

KUPLA-MATTO

Malli Lankava Oy, Anne Koivuniemi

Koko 70x220 cm

Sidos raesidos ja palttina

Loimi 360 g mustaa (80) Lankavan

15-säikeistä kotimaista Liina-kalalankaa tex 30x15.

- pituus: 3,5 m
- leveys: 76 cm
- tiheys: 3 l/cm
- kaide: 30/1
- lankaluku: 231+4

Pohjakude 1 kg tummanruskeaa (14) Lankavan ripsimoppilankaa tex 1400.

Kuviokude 3,3 kg luonnonvalkoista Lankavan puuvillatrikoota.

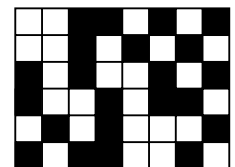
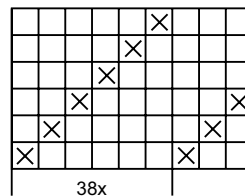
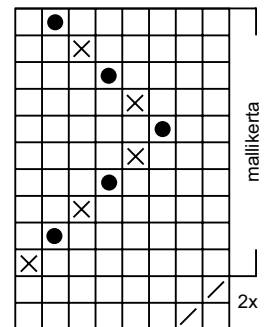
Kuteen tiheys 5 l/cm

Poljennan merkit:

X = ripsimoppi

● = trikoo

/ = kalalanka



Kudontaohje Vahvista reunimmaiseta 2 loimilankaa ja jätä niistä reunimmaiseta tasoon. Kudo maton alkuun ja loppuun muutama kalalanka. Kudo 230 cm:n pituinen matto kahdella sukkulalla poljennan mallikertaa toistaen.

Viimeistely Solmi maton päihin 4 langan hevosenhäntäsolmut.

Mallien kaupallinen hyödyntäminen kielletty.