

## KEVÄTRUUTU-HUOPA

**Malli** Lankava Oy, Marja Rautiainen

**Koko** 105x165cm

**Sidos** yhdistetyt toimikkaat

**Loimi/m** 110 g limenvihreää (7034), 70 g valkaisu-  
tonta (7000) ja 40 g lehmüksenvihreää (7040) Lankava  
Oy:n Esito-huopalankaa tex 143x3.

- leveys 115 cm
- tiheys 4 l/cm
- kaide 40/1
- lankaluku 460

### Luontiohje

4 l lehmüksenvihreää  
4 l valkoinen  
12 l limenvihreää  
4 l valkoinen  
4 l lehmüksenvihreää

} 19x

**Kude/huopa** 190 g limenvihreää (7034), 130 g valkai-  
sematonta (7000) ja 70 g lehmüksenvihreää (7040)  
Lankava Oy:n Esito-huopalankaa tex 143x3.

**Kuteen** tiheys 4 l/cm

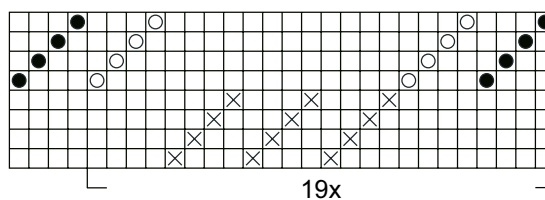
**Kudontaohje** Kudo 181 cm huopa kolmella sukkulalla  
poljennan mallikertaa toistaen. Päättele valkoinen lanka  
aina vasempaan reunaan ja aloita seuraava valkoinen  
lanka oikeasta reunasta. Heitä lehmüksenvihreä lanka  
virioon vasemmalta oikealle. Älä katkaise lankaa, vaan  
pujota sukkula yläkautta kahden reunimmaisen loimilan-  
gan välistä. Tee tämä vihreän langan sitominen aina toi-  
sen valkoisen kudeheiton jälkeen.

**Viimeistely** Puno huovan päihin n. 8 cm:n pituiset 4+4  
langan kierrehapsut. Tasoita hapsujen päät.

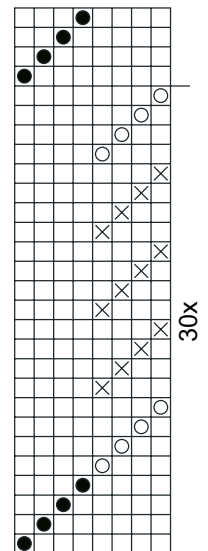
**Hoito- ja pesuohje** Säännöllinen tuuletus. Käsipesu  
väljässä vedessä kirjopesuaineella. Huolellinen huuhte-  
lu. Käytä huuhteluainetta annosteluohjeen mukaan. Ta-  
sokuivaus. Tarvittaessa höyrytys villan säädöllä.

### Rakenteen merkit

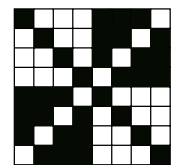
- = lehmüksenvihreä
- = valkaisuaton
- X = limenvihreä



19x



30x



Mallien kaupallinen hyödyntäminen kielletty.

