

LEHVÄ-HARTIAHUIVI

Malli Lankava Oy

Koko 50x170 cm

Sidos yhdistetty panama ja palttina

Loimi 220 g vaaleanvihreää (8036) Lankavan Esito-kampalankaa tex 118x2.

- pituus 2,8 m
- leveys 52 cm
- tiheys 6 l/cm
- kaide 60/1
- lankaluku 312+2

Kude 160 g vaaleanvihreää (8036) Lankavan Esito-kampalankaa tex 118x2.

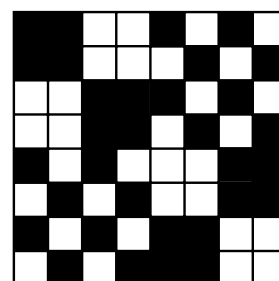
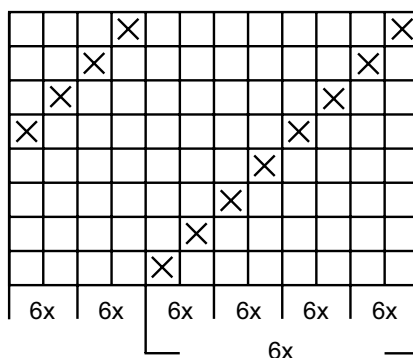
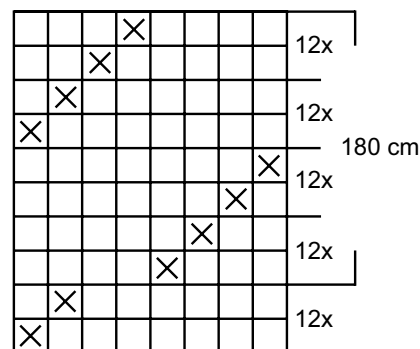
Kuteen tiheys 6 l/cm

Kudontaohje Vahvista reunimmaiset loimilangat ja jätä ne niisimättä. Heitä sukkula aina reunalangan päältä ja ota vastaan alta. Kudo huivin alkuun ja loppuun 12 langaa tiheydellä 12. Kudo 180 cm huivi tiheydellä 6 poljennan mallikertaa toistaen. Kudo loppuun täydennykseksi yksi ruutu mallikerran alusta, jolloin huivin päistä tulee symmetriset.



Viimeistely Puno huivin päihin n. 10 cm:n pituiset 6+6 langan kierrehapsut. Pujota pitkien kudenastojen kohdissa 6 lankaa nastan päältä ja 6 lankaa sen alta.

Hoito- ja pesuohje Säännöllinen tuuletus. Käsipesu. Kuosittelu kosteana ja tasokuivaus.



Mallien kaupallinen hyödyntäminen kielletty.