

KESTI-KEITTIÖPYYHE JA -LEIVINLIINA



KESTI-KEITTIÖPYYHE JA -LEIVINLIINA

Vaikeusaste: Keskivaikea.



Malli: Lankava, Marja Rautiainen.

Koko: Pyyheliina 50x74 cm ja leivinliina 50x58 cm.

Sidos: Murtotoimikas.

Loimi / m: Bockens-puuvillapellavaa tex 80x2 70 g
½-valkaistua (2001) tai vaihtoehtoisesti ¼-valkaistua
(2000).

- **leveys:** 51 cm
- **tiheys:** 8 l / cm
- **kaide:** 40/2
- **lankaluku:** 409+2

Kude / kappale: Bockens-pellavalankaa rohdin 8, tex 206.

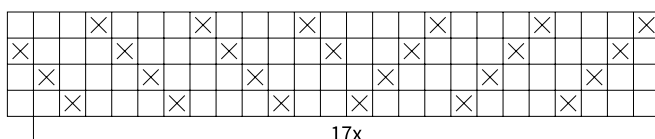
Pyyheliinaan 85 g keltaoranssia (105), vaaleanpunaista (2051), sinivihreää (2032) tai lilaa (2067) sekä 10 g ½-valkaistua (0002) tai ¼-valkaistua (0005).

Leivinliinaan 65 g ½-valkaistua (0002) tai ¼-valkaistua (0005) sekä 10 g oranssia, vaaleanpunaista, sinivihreää tai lilaa.

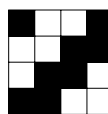
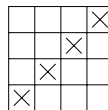
Kuteen tiheys: 10 l / cm.



Niisintä:



Poljenta:



Työohje alkaa
seuraavalla sivulla.

KUDONTAOHJE:

Vahvista loimen ensimmäinen ja viimeinen loimilanka eli niisi 2 lankaa samaan niidensilmään.

PYYHELIINA:

Kudo kappaleen alkuun 12 cm värillistä pellavalankaa. Toista sitten seuraava raidoitus 6 kertaa: 13 lankaa valkoinen ja 8,5 cm värillinen. Kudo loppuun täydennykseksi 13 l valkoista ja 12 cm värillistä = n. 84 cm.

LEIVINLIINA:

Kudo kappaleen alkuun 9 cm valkoista lankaa. Toista sitten seuraava raidoitus 6 kertaa: 13 lankaa värillinen ja 6,5 cm valkoinen. Kudo loppuun täydennykseksi 13 l värillistä ja 9 cm valkoista = n. 66 cm. Kudo kappaleiden väliin merkkilangat ja mittaa ne kudontakireydellä. Kappaleet kutistuvat kudotusta pituudesta n. 6 % ja pesukutistuma on n. 5 %. Huomioi kutistuma tekstiilien pituuksia suunnitellessasi.

VIIMEISTELY:

Huolittele kappaleet merkkilankojen molemmilta puolilta monipistosiksakilla ja leikkaa ne sitten irti toisistaan. Höyrytä 1 cm päärmeet 1 cm sisävaralla ja ompele ne suoralla koneompeleella. Ompele pyyhkeen ripustin pitkän sivun keskelle mutta leivinliinan ripustin toisen päärmeen keskelle. Ravistele kudontapöly pois ja höyrytä valmiit tekstiilit pellavan säädöllä.

HOITO- JA PESUOHJE:

Pese pellavatekstiilit aina erillään muusta pyykistä, ilman linkousta. Valitse pesuohjelma tekstiilin likaisuuden mukaan, joko hienopesu 40 tai 50 astetta, ilman esipesua. Liota tahruntuneet pyyhkeet kylmässä vedessä ennen pesua.