

SÄVY-TUOLINMATTO

Malli: Lankava

Suunnittelu ja toteutus: Sanna Peltoluhta

Koko: 39 x 185 cm + hapsut

Lanka: Lankava Pamela -punoskudetta (80 % kierätyspuuvilla, 20 % polyesteri, 700 g = 180 m) 385 m luonnonvalkoista (52), 46 m vaaleanharmaata (66) ja 57 m harmaata (67).

Muuta: Verhotanko tai 50 cm makrameekeppi (= pyökkipuinen pyörökeppi, läpimitta 15 mm).

Surmansilmukka (kuva 1): Taita lanka keskeltä kahtia. Vie taite takakautta kepin yli, pujota langanpäät lenkin läpi ja kiristä solmu kiinni keppiin.

Kaksoistasosolmu = KTS (kuvat 2-3): Tee neljällä langalla kaksiosainen solmu. **1. vaihe:** Vie vasemmalta oleva lanka kahden keskimmäisen langan yli ja oikean langan ali, vie sitten oikea lanka keskimmäisten ali ja lenkin läpi eteen. Kiristä solmu vetämällä lankoja vastakkaisiin suuntiin. **2. vaihe:** Vie oikea lanka keskimmäisten yli ja vasemman ali, vie vasen lanka keskimmäisten ali ja lenkin läpi eteen. Kiristä solmu edellisen alapuolelle = 1 KTS.

Vuorotteleva silmusolmu = VSS (kuva 4): Tee kahdella langalla kaksiosainen solmu. **1. vaihe:** Vie vasen lanka etukautta oikean taakse ja siitä muodostuneen lenkin läpi eteen. Kiristä solmu. **2. vaihe:** Vie oikea lanka etukautta vasemman taakse ja siitä muodostuneen lenkin läpi eteen. Kiristä solmu.

Kääresolmu (kuva 5): Ota 1 m:n pituinen lanka, taita sen toisesta päästä 10 cm ja laita taite hapsunipun päälle niin, että taite jää nipun yläosaan. Ota langan pidempi pää ja kierrä lankaa tiiviisti 10 kertaa hapsunipun ympärille alhaalta ylöspäin. Vie lanka lenkin läpi ja vedä lyhyestä päästä, kunnes lenkki jää piiloon vyötteen sisälle. Lyhennä sidontalangan molemmat päät.

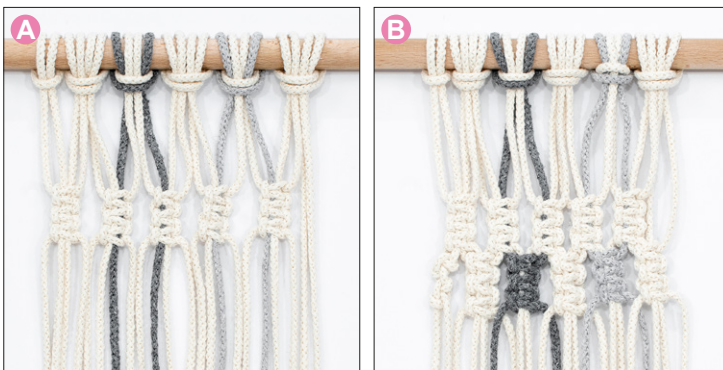
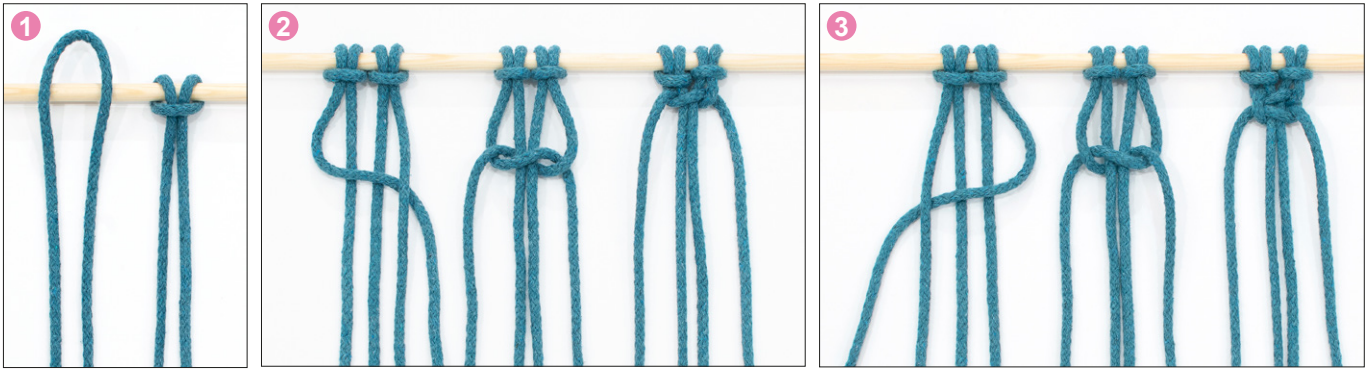
Työohje: Leikkaa luonnonvalkoisesta kuteesta 14 m:n pituisia työlankoja 2 kpl, 11,4 m:n pituisia 29 kpl ja kääresolmuja varten 0,7 m:n pituisia sidontalankoja 38 kpl. Leikkaa vaaleanharmaasta kuteesta 11,4 m:n pituisia työlankoja 4 kpl ja harmaasta kuteesta 5 kpl. Ripusta makrameekeppi sopivalle korkeudelle. Sido työlangat surmansilmukoilla vasemmalta oikealle näin: *Ota 2 valkoista lankaa samaan nippuun ja sido ne yhdellä surmansilmukalla keppiin, ota 1 valkoinen ja 1 harmaa lanka samaan nippuun ja tee samoin, ota taas 2 valkoista lankaa ja tee samoin, ota 1 valkoinen ja 1 vaaleanharmaa lanka ja tee samoin, toista *-* vielä 3 kertaa, ota 2 valkoista lankaa samaan nippuun ja tee samoin, ota 1 valkoinen ja 1 harmaa lankaa samaan nippuun ja tee samoin, ota vielä 2 valkoista lankaa ja tee samoin. Sido lopuksi molempiin reunoihin yhdet 14 m:n työlangat = 21 surmansilmukkaa. Tasoita langat 39 cm:n työleveyteen. Sido vielä pitkät reunalangat nippuun ja vapauta niistä lankoja työn edetessä. Aloita solmeilu ja tee ensimmäinen kerros n. 15 cm:n päähän kepeistä.

1. krs: Aloita vasemmalta. *Ota 4 valkoista lankaa ja tee niillä 3 KTS, *ota 2 valkoista, 1 värillinen ja 1 valkoinen lankaa ja tee niillä tässä värijärjestyksessä 3 KTS (värillinen lanka on 3. vasemmalta ja se jää solmujen sisälle). Ota 1 valkoinen, 1 värillinen ja 2 valkoista lankaa ja tee niillä tässä järjestyksessä 3 KTS (värillinen lanka on 2. vasemmalta, ja se jää solmujen sisälle)*, toista *-* krs loppuun = 20 KTS-nauhaa (katso kuva A).

2. krs: Aloita oikealta. Ota 2 lankaa ja tee niillä 2 VSS, *ota seuraavat 4 lankaa ja tee niillä 3 KTS*, toista *-* krs loppuun = 19 KTS-nauhaa. Ota viimeiset 2 lankaa ja tee niillä 2 VSS. Joka toinen KTS-nauha on nyt värillinen (katso kuva B). Toista 1.-2 krs:ia kunnes maton pituus on 180 cm. Tee lopuksi vielä 1. krs.

Viimeistely: Poista keppi. Ota sitten 0,7 m:n pituiset sidontalangat ja solmi molempiin päihin kääresolmut. Tee molempiin reunoihin 6 langan kääresolmut ja niiden keskellä 4 langan kääresolmut. Tasoita hapsut ja höyrytä valmis tuolimatto tarvittaessa nurjalta.





Mallien kaupallinen hyödyntäminen kielletty.