

**KIRJONEULEPOLVISUKAT**

**Malli** Lankava Oy, Marja Rautiainen ja Jorma Saarinen

**Koko** 39-40

**Lanka** 50 g mustaa (1099), valkaisuamatonta (1012), oranssia (3308), punaista (4119), syklaminpunaista (4627), tummansininen (5937), violettiä (5173) ja omenanvihreä (8514) Sisu Superwash -lankaa (80 % villa, 20 % polyamidi, 50 g = n. 175 m) sekä apulangaksi n. 40 cm eriväristä lankaa.

**Puikot** sukka puikot nro 2, 2,5 ja 3.

**Joustinneule suljettuna** Neulo kokoajan 1 o, \*2 n, 2 o\*, toista\*-\* ja neulo viimeinen s 1 o.

**Kirjoneule suljettuna** neulo ohjeen ja ruutupiirroksen mukaan

**Tiheys** 28 s ja 29 krs = 10 cm kirjoneuletta puikoilla nro 3

**Työohje** Luo mustalla langalla 64 s puikoille nro 2,5. Merkitse krs:n vaihtumiskohta. Neulo 1 krs oikein, jätä lanka työn eteen ja aloita kierreraidat.

**1. krs:** neulo oranssilla langalla 1 n ja jätä lanka työn eteen,\*nosta musta lanka etukautta oranssin langan yli, neulo sillä 1 n ja jätä lanka työn eteen, nosta sitten oranssi lanka etukautta mustan langan yli, neulo 1 n ja jätä lanka työn eteen\*, toista \*-\* krs:n viimeiseen s:aan saakka, nosta sitten musta lanka etukautta oranssin yli ja neulo 1 n. Nosta tämän jälkeen molemmat langat työn taakse, neulo mustalla 1 krs oikein ja jätä lanka työn eteen.

**2. krs:** neulo oranssilla 1 n ja jätä lanka työn eteen,\*vie musta lanka oranssin ali, neulo 1 n ja jätä lanka työn eteen, vie sitten oranssi lanka mustan ali, neulo 1 n ja jätä lanka työn eteen\*, toista\*-\* viimeiseen s:aan saakka, nosta musta lanka oranssin ali ja neulo 1 n. Vaihda ohuimmat puikot ja neulo mustalla joustinneuletta 4,5 cm. Vaihda paksuimmat puikot. Neulo mustalla vielä 1 krs oikein ja lisää samalla 8 s tasaisin välein = 72 s. Aloita kirjoneule ruutupiirroksen mukaan. Kun olet neulonut ruutupiirroksen 1.-47. krs:t, neulo vihreä raita ja aloita sen 2. krs:lla kavennukset näin: \*kavenna krs:n alussa 2 o yht. ja tee lopussa yvk (= ylivetokavennus: nosta 1 s neulomatta, 1 o, vedä nostettu s neulotun yli)\*. Toista tällaiset kavennukset joka 6. krs vielä 5 kertaa. Kun olet neulonut 2 kirjoneuleen mallikertaa (= 94 krs), vaihda puikot nro 2,5 ja jaa s:t merkistä lähtien uudelleen: 15+16+15+15 s. Neulo sitten 4. puikon alusta vihreällä sileää neuletta 2 krs ja jätä lanka odottamaan. Neulo apulangalla 4. ja 1. puikon s:t oikein (= kantapään paikka) ja jätä langanpäät op:lle. Neulo vielä 4. ja 1. puikon s:t vihreällä langalla. Jatka sitten merkistä lähtien kirjoneuletta punaisella piirroksen 3. kerrokselta.

Kun lapaosan pituus apulangasta mitattuna on n. 12,5 cm, aloita kärjen kiilakavennus molemmilla sivuilla.

**1. krs:** \*neulo sileää neuletta kunnes 1. puikolla on 3 s, kavenna 2 o yht., 1 o, neulo 2. puikolta 1 o, tee yvk ja neulo sileää neuletta puikko loppuun\* toista \*-\* vielä kerran.

**2. krs:** neulo oikein. Toista 1.-2. krs:ia kunnes puikoilla on 33 s. Kavenna sitten jokaisella krs:lla kunnes puikoilla on 9 s. Katkaise lanka n. 30 cm:n päästä, vedä se kahdesti s:iden läpi, kiristä ja päättele nurjalle.



Mallien kaupallinen hyödyntäminen kielletty.

Ohje jatkuu seuraavalla sivulla.

**Kantapää** Poista apulanka varovasti silmukka kerrallaan ja poimi kahdelle nro 2,5 puikolle 29+30 s ja molemmista reunoista vielä 1 s = 31+32 s. Merkitse viimeinen s ja jatka 4 puikolla. Neulo omenanvihreällä 1 krs oikein. Kavenna seuraavalla krs:lla merkin jälkeen 2 o yht., samoin 2. puikon lopussa ja vielä 3. puikon alussa = 60 s (15 s/ puikko).

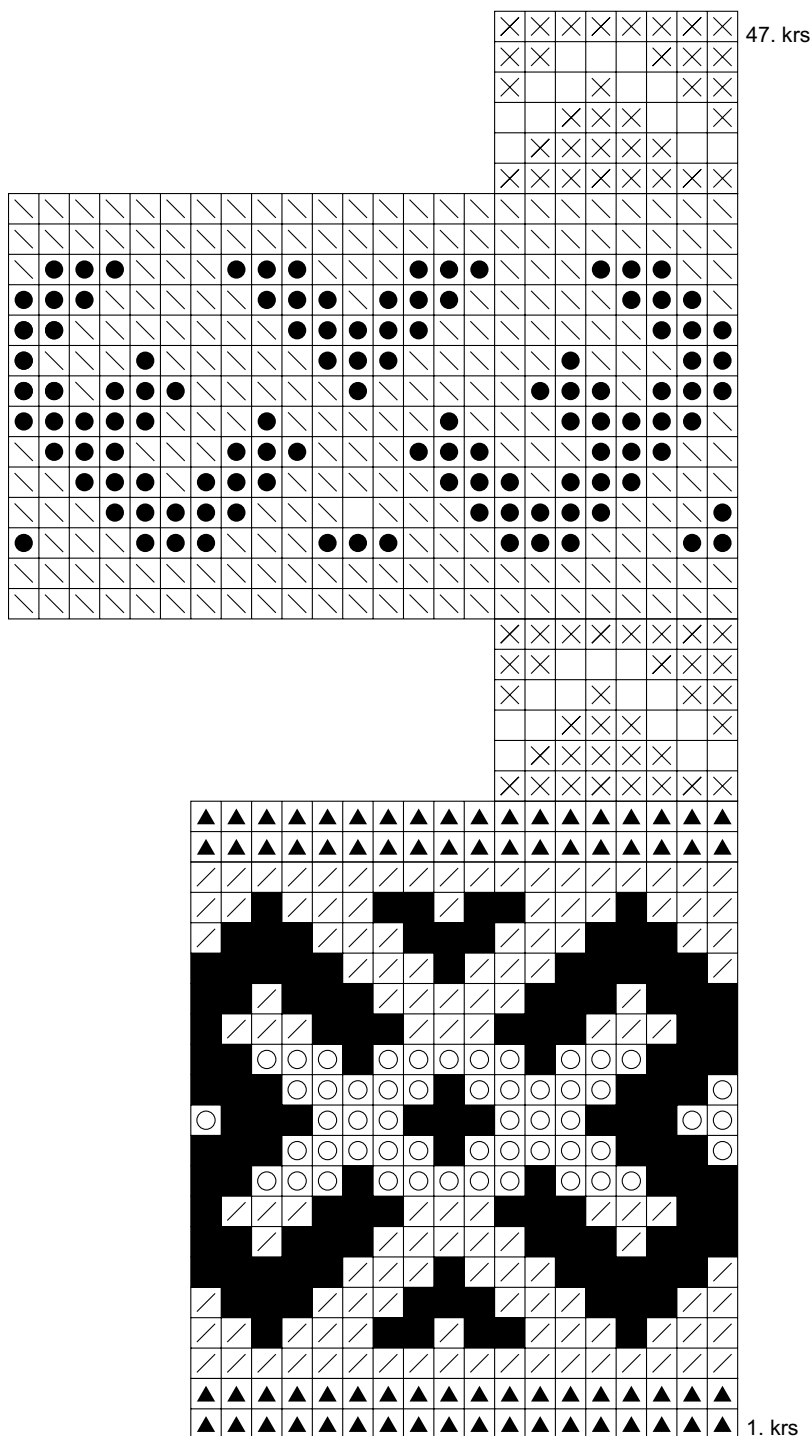
Aloita sitten merkistä lähtien kannan nauhakavennus.

**1. krs:** \*1 o, tee yvk ja neulo oikein kunnes seuraavalla puikolla on 2 s ja kavenna ne 2 o yht.\*, toista \*-\* vielä kerran.

**2. krs:** neulo oikein. Toista 1.-2. krs:ia kunnes jäljellä on 36 s (18+18). Kavenna sitten jokaisella krs:lla kunnes jäljellä on 16 s (8+8). Neulo vielä 1 krs oikein, jätä loppuun 30 cm lankaa ja silmukoi vastakkaiset s:t yhteen.

**Viimeistely** Päätele langat ja höyrytä valmiit sukat kevyesti mutta älä prässää.

-  = omenanvihreä
-  = punainen
-  = tummansininen
-  = syklaaminpunainen
-  = musta
-  = valkoinen
-  = oranssi
-  = violetti



Mallien kaupallinen hyödyntäminen kielletty.