

## KALLIO-TAITTOTYÖNY

**Malli:** Lankava, Molla Mills.

**Koko:** 54x104 cm.

**Lanka:** 1,5 kg beigeä (53) ja 1,5 kg luonnonvalkoista (52) Moi-punoslankaa (80 % kierrätyspuuvilla, 20 % polyesteri, 500 g = n. 300 m).

**Koukku:** 4 mm.

**Muuta:** 45 cm ohuita nahkahihnoja 2 kpl (lev. 5 mm), 50x32 cm matalia sisätyynyjä 3 kpl.

**Tiheys:** 15 s ja 14 krs = 10 cm.

**Kirjovirkkaus:** Työ kirjovirkataan tasana kiinteillä silmu-koilla ja kahdella värillä kaavion mukaan. Lue kaavion parittomat eli oikean puolen kerrokset oikealta vasemmalle ja parilliset kerrokset vasemmalta oikealle. Kuljeta toista lankaa silmukoiden sisällä koko työn ajan. Langan värin vaihtuessa virkkaa edeltävän silmukan viimeinen langankierto uudella värillä. Huomioi, että mukana kulkeva lanka ei muodosta lankalenkkiä värinvaihtokohtaan. Kiristä lankoja kevyesti väriä vaihtaessasi. Pidä kaikki langat samalla kireydellä ja virkkaa mahdollisimman tiiviitä silmukoita. Jätä mukana kulkeva lanka aina kerroksen lopussa yhden silmukan päähän reunasta, työn nurjalle puolelle. Kerrosten 2.-88. alkuun virkattava 1 kjs lasketaan kerrosten ensimmäiseksi silmukaksi.

**Lyhenteet:** krs = kerros, s = silmukka, kjs = ketjusilmukka, ks = kiinteä silmukka.

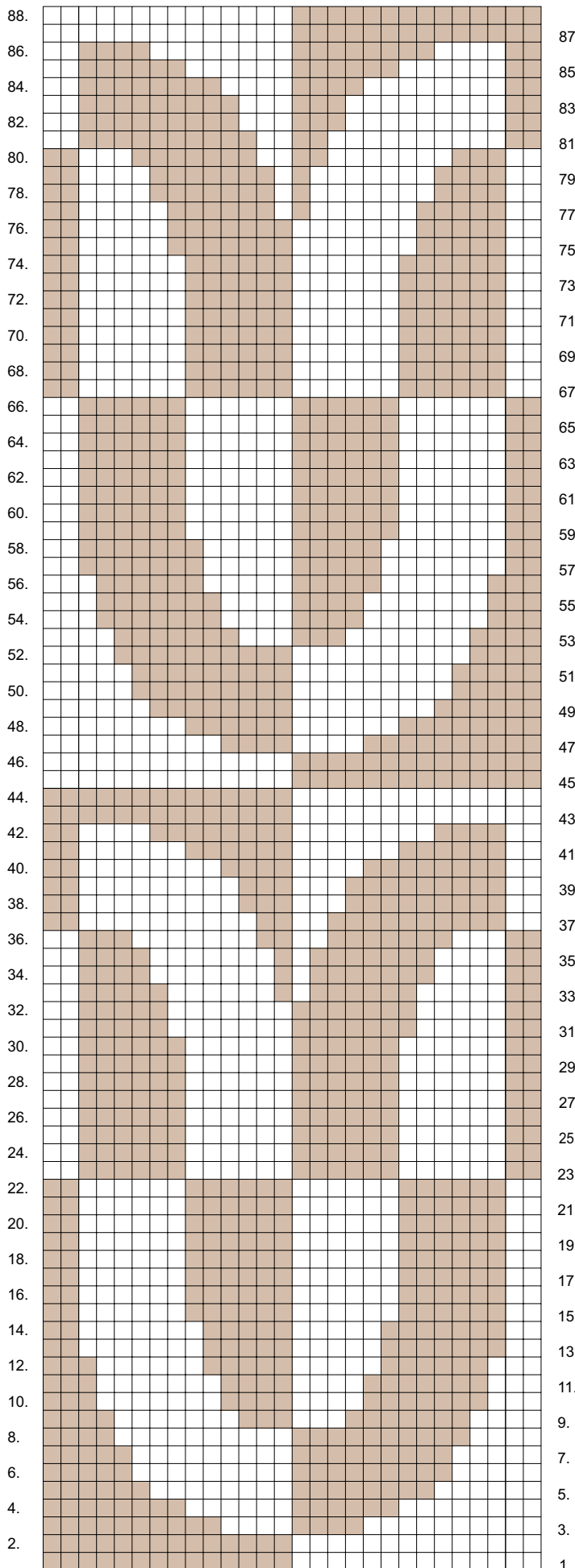


**Työohje:** Tee 2 samanlaista kappaletta. Virkkaa luonnonvalkoisella langalla aloitusketjuun 77 kjs.

**1. krs (op):** Ota mukaan beige lanka ja jätä sen pää nurjalle. Virkkaa valkoisella 1 ks 2. kjs:aan koukusta lukien ja samalla beige lanka silmukoiden sisään, virkkaa valkoisella vielä 13 ks ja vaihda viimeisen s:n lopussa beigeen lankaan, virkkaa sitten \*12 ks beigellä, 12 ks valkoisella\*, toista \*-\* vielä kerran, 14 ks beigellä. Jätä mukana kulkeva lanka yhden silmukan päähän reunasta, työn nurjalle puolelle ja käännä.

**2. krs:** 1 kjs beigellä, ota mukaan valkoinen lanka, virkkaa 13 ks ja samalla valkoinen lanka s:oiden sisään, vaihda viimeisen s:n lopussa valkoiseen lankaan, virkkaa sitten \*12 ks valkoisella, 12 ks beigellä\*, toista \*-\* vielä kerran. Virkkaa lopuksi 14 ks valkoisella ja viimeinen silmukka ilman beigeä lankaa, käännä. Jatka kaavion mukaan ja toista 1.-88. krs:t vielä 2 kertaa. Katkaise ja päättele langat. Virkkaa toinen samanlainen kappale. Katkaise ja päättele langat.

**Viimeistely:** Laita kappaleet päällekkäin nurjat puolet vastakkain ja yläreunat kohdakkain niin, että kuvio jatkuu myös päiden yli kaavion mukaan. Ompele kerrosten 44.-45. ja 88.-89. väliin poikittaiset saumat sisätyynyjä varten. Yhdistä kappaleet kiinteillä silmu-koilla. Aloita oikeasta yläkulmasta, ota mukaan beige ja valkoinen lanka ja virkkaa vastakkaiset silmukat ja kerrokset kuvioiden väreillä yhteen. Virkkaa lyhyillä sivuilla 1 ks jokaiseen s:aan, pitkillä sivuilla 1 ks jokaisen kerroksen kohtaan ja kulmissa 3 ks samaan s:aan. Laita sisätyyny paikalleen ennen toisen sivusauman virkkaamista. Katkaise ja päättele langat. Pujota toinen nahkahihna kerrosten 44.-45. välisen sauman läpi, 26 silmukan päähän reunoista. Solmi hinnan päät yhteen. Pujota ja sido toinen hihna samoin kerroksen 88. ja reunuksen väliin.



24 s toistuu 3x

= beige  
 = luonnonvalkoinen

87.  
85.  
83.  
81.  
79.  
77.  
75.  
73.  
71.  
69.  
67.  
65.  
63.  
61.  
59.  
57.  
55.  
53.  
51.  
49.  
47.  
45.  
43.  
41.  
39.  
37.  
35.  
33.  
31.  
29.  
27.  
25.  
23.  
21.  
19.  
17.  
15.  
13.  
11.  
9.  
7.  
5.  
3.  
1.

**LANKAVA**  
KAUHAVA • FINLAND • 1925

**Lanka- ja ohjetiedustelut**  
Lankava Oy  
06 4345 500 | lankava@lankava.fi