

KUKKANIITTY-TORKKUPEITTO

Malli: Lankava, Sanna Peltoluhta.

Koko: 120x170 cm.

Lanka: 2,1 kg väriä valkoinen/keltainen (6282) Alize Puffy More -lankaa (100 % polyesteri, 150 g = 11,5 m).

Tekniikka: Puffy More -lanka muodostuu erivärisistä lenkkipareista. Lenkkejä pujotellaan toistensa läpi ruutupiirroksen mukaan, ensin vaakasuuntaan työn oikealta puolelta ja lopuksi pystysuuntaan nurjalta puolelta. Kun neulot oikeaa puolta, tarkista, että neulotun s:n vastapari jää työn nurjalle puolelle. Langasta neulottu työ on kaksinkertainen. Kuvion värit vaihtavat paikkaa työn oikealla ja nurjalla puolella. Voit suunnitella kuvion vapaasti itse tai seurata ohjeen piirrosta.

Työohje: Avaa langan ensimmäiset silmukkalenkit molemmissa väreistä suoraksi, katkaisemalla niitä koossa pitävät sidelangat silmukoiden välistä. Tee näin aina kerän lopussa ja seuraavan kerän alussa. Se helpottaa lankojen yhdistämistä ja päättelyä. Päätä ja jatka langat työn keskellä näin: Solmi samanväriset langat yhteen ja jätä ne oikealle ja nurjalle muodostuvien silmukkerosten väliin.

Tee ensin aloitusketju näin: Laita lanka vaakatasoon eteesi niin, että avattu pää on oikealla sekä keltaiset lenkit ylös ja valkoiset alas. Aloita avatusta päästä ja etene oikealta vasemmalle näin: Pujota 2. keltainen lenkki 1. lenkin läpi, sitten 3. lenkki 2. läpi jne. Kun olet pujottanut 103 keltaista lenkkiä, jätä niistä viimeinen odottamaan. Palaa sitten krs:n alkuun, kiepauta valkoiset lenkit ylös ja pujota ne samoin oikealta vasemmalle. Merkitse krs:n loppuun jäävä avoin s ja jätä se odottamaan. Aloitusketju on nyt valmis.

Op: Aloita neulominen työn op:lta ruutupiirroksen mukaan. Lue parittomat kerrokset vasemmalta oikealle ja parilliset oikealta vasemmalle.

1. krs: Jätä merkitty s odottamaan ja neulo vasemmalta oikealle näin: Pujota kerältä tulevat valkoiset lenkit aloitusketjun valkoisten s:oiden takareunojen läpi. Tarkista lopuksi, että jokaisen s:n vastapari jää odottamaan työn taakse. Op:lta on nyt 103 valkoista silmukkaa ja np:lta 102 avointa, keltaista lenkkiä.

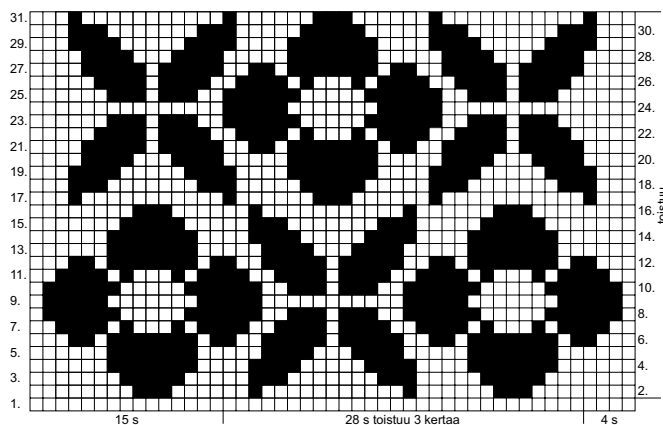
2. krs: Pujota kerältä tulevat lenkit 1. krs:n s:oiden läpi näin: 4 valkoista, *4 valkoista, 3 keltaista, 6 valkoista, 1 keltainen, 11 valkoista, 1 keltainen, 2 valkoista*, toista *-* vielä 2 kertaa, 4 valkoista, 3 keltaista, 8 valkoista. Jatka ruutupiirroksen mukaan ja toista 2.-31. krs:ia yhteensä 3 kertaa. Neulo sitten 2.-16. krs:t ja lopuksi 2 krs valkoisella. Päätä s:t näin: Pujota 2. s 1. s:n läpi, 3. s 2. s:n läpi jne. Merkitse reunaan jäävä avoin s. Katkaise lanka 3. ja 4. lenkin välistä ja avaa suoraksi kuten työn alussa.

Np: Käännä työ ja jätä keltainen avoin s odottamaan. Pujota 1. vapaana oleva lenkki aloitusketjun 2. keltaisen s:n takareunan läpi ja sitten loput s:t samoin oikealta vasemmalle = 103 s. Huom. lankalenkit ovat kuvion mukaisessa järjestyksessä, joten ruutupiirrosta ei tarvitse enää seurata.

Neulo sitten vapaana olevat lenkit näin: Ota oikeasta alareunasta merkitty, keltainen s ja pujota yläpuolella oleva lenkki sen läpi, *ota seuraava yläpuolella oleva lenkki ja pujota se alemman s:n läpi*, toista *-* alareunasta yläreunaan ja tarkista samalla, että neulot kokoajan ensimmäistä pystysuuntaista riviä. Jätä viimeinen s avoimeksi odottamaan päättelyä. Siirry takaisin alareunaan ja neulo 2. rivi samalla tavalla ja etene rivi riviltä oikealta vasemmalle. Päätä lopuksi yläreunan avoimet s:t kuten op:lta, pujota avatut langat viimeisen s:n läpi. Päättely ylä- ja alareunan langat silmukkerosten väliin.



□ = valkoinen
■ = keltainen



Mallien kaupallinen hyödyntäminen kielletty.