

PUFFY MORE -TUOLIMATTO

Malli: Lankava, Sanna Peltoluhta.

Koko: 45x210 cm.

Lanka: 1,05 kg (= 7 kerää) väriä musta/vaalea beige (6270) Alize Puffy More -lankaa (100 % polyesteri, 150 g = 11,5 m).

Tekniikka: Puffy More -lanka muodostuu erivärisistä lenkki-pareista. Lenkkejä pujotellaan toistensa läpi ruutupiirroksen mukaan, ensin vaakasuuntaan työn oikealta puolelta ja lopuksi pystysuuntaan nurjalta puolelta. Kun neulot oikeaa puolta, tarkista, että neulotun s:n vastapari jää työn nurjalle puolelle. Langasta neulottu työ on kaksinkertainen. Kuvion värit vaihtavat paikkaa työn oikealla ja nurjalla puolella. Voit suunnitella kuvion vapaasti itse tai seurata ohjeen piirrosta.

Työohje: Avaa langan ensimmäiset silmukkalenkit molemmista väreistä suoraksi, katkaisemalla niitä koossa pitävät sidelangat silmukoiden välistä. Tee näin aina kerän lopussa ja seuraavan kerän alussa. Se helpottaa lankojen yhdistämistä ja päättelyä. Päättä ja jatka langat työn keskellä näin: Solmi samanväriset langat

yhteen ja jätä ne oikealle ja nurjalle muodostuvien silmukkakerrosten väliin.

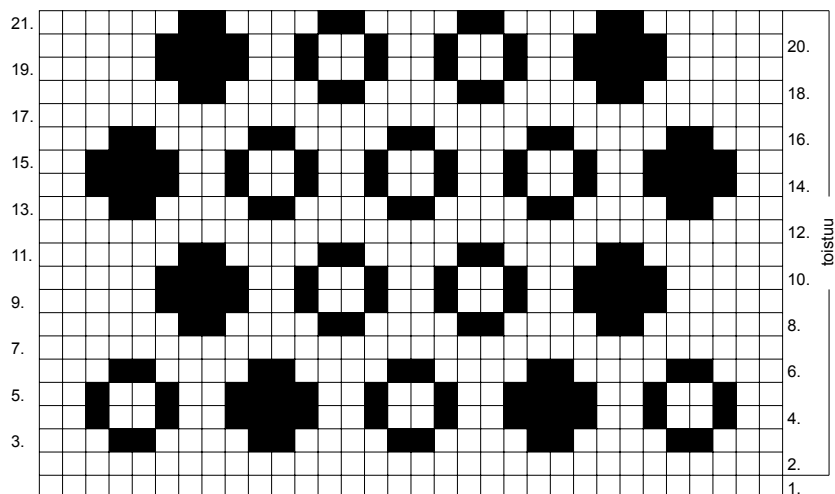
Tee ensin aloitusketju näin: Laita lanka vaakatasoon eteesi niin, että avattu pää on oikealla sekä mustat lenkit ylös ja vaaleat alas. Aloita avatusta päästä ja neulo oikealta vasemmalle: Pujota 2. musta lenkki 1. lenkin läpi, sitten 3. lenkki 2. läpi jne. Kun olet pujottanut 32 mustaa lenkkiä, jätä niistä viimeinen avoimena odottamaan. Palaa sitten krs:n alkuun, kiepauta vaaleat lenkit ylös ja pujota ne samoin oikealta vasemmalle. Merkitse krs:n loppuun jäävä avoin s ja jätä se odottamaan. Aloitusketju on nyt valmis.

Op: Aloita neulominen työn op:lta ruutupiirroksen mukaan. Lue piirroksen parittomat kerrokset vasemmalta oikealle ja parilliset oikealta vasemmalle. **1. krs:** Jätä merkitty s odottamaan ja neulo vasemmalta oikealle näin: Pujota kerältä tulevat vaaleat lenkit yksitellen aloitusketjun vaaleiden s:oiden takareunojen läpi. Tarkista samalla, että jokaisen s:n musta vastapari jää odottamaan työn taakse. Op:lta on nyt 32 vaaleaa silmukkaa ja np:lta 31 avointa, mustaa lenkkiä. **2. krs:** Pujota kerältä tulevat vaaleat lenkit 1. krs:n vaaleiden s:oiden läpi oikealta vasemmalle. Jatka tämän jälkeen molemmissa reunoissa 2 s:lla vaaleaa reunusta ja neulo muilla s:lla kirjoneuletta. **3. krs:** 3 s vaalea, *2 s musta, 4 s vaalea*, toista *-* vielä 3 kertaa, 2 s musta ja 3 s vaalea. Jatka ruutupiirroksen mukaan ja toista 2.-21. krs:ia yhteensä 7 kertaa. Neulo sitten 2.-6. krs:t ja lopuksi 3 krs vaalealla. Päättä s:t näin: Pujota 2. s 1. s:n läpi, 3. s 2. s:n läpi jne. Merkitse reunaan jäävä avoin s. Katkaise lanka 3. ja 4. lenkin välistä ja avaa suoraksi kuten työn alussa. **Np:** Käännä työ, jätä oikean reunan merkitty musta s odottamaan, pujota 1. vapaana oleva lenkki aloitusketjun 2. mustan s:n takareunan läpi ja sitten loput s:t samoin oikealta vasemmalle = 32 s. Huom. lankalenkit ovat kuvion mukaisessa järjestyksessä, joten ruutupiirrosta ei tarvitse enää seurata.

Neulo sitten vapaana olevat lenkit näin:

Ota oikeasta alareunasta merkitty, musta s ja pujota yläpuolella oleva lenkki sen läpi, *ota seuraava yläpuolella oleva lenkki ja pujota se alemman s:n läpi*, toista *-* alareunasta yläreunaan ja tarkista samalla, että neulot kokoajan ensimmäistä pystysuuntaista riviä. Jätä viimeinen s avoimeksi odottamaan päättelyä. Siirry takaisin alareunaan, neulo 2. rivi samalla tavalla ja jätä yläreunan viimeinen s odottamaan. Neulo näin jokainen silmukkarivi alhaalta ylös ja etene oikealta vasemmalle. Päättä lopuksi yläreunan avoimet s:t kuten op:lta.

Viimeistely: Päättely ylä- ja alareunan langat silmukkakerrosten väliin.



□ = vaalea beige
■ = musta

Mallien kaupallinen hyödyntäminen kielletty.