

RUUTULEIKKI-TORKKUPEITTO

Malli Lankava, Sanna Peltoluhta.

Koko 120x175 cm

Lanka 1950 g vaaleanruskea/luonnonvalkoista (6261)

Alize Puffy More -lankaa (100 % polyesteri, 150 g = 11,5 m).

Tekniikka Puffy More -lanka muodostuu erivärisistä lenkkipareista. Lenkkejä pujotellaan toistensa läpi ruutupiirroksen mukaan, ensin vaakasuuntaan työn oikealta puolelta ja lopuksi pystysuuntaan nurjalta puolelta. Kun neulot oikeaa puolta, tarkista, että neulotun s:n vasta-pari jää työn nurjalle puolelle. Langasta neulottu työ on kaksinkertainen. Kuvion värit vaihtavat paikkaa työn oikealla ja nurjalla puolella. Voit suunnitella kuvion vapaasti itse tai seurata ohjeen piirrosta.

Työohje Avaa langan ensimmäiset silmukkalenkit molemmista väreistä suoraksi, katkaisemalla niitä koossa pitävät sidelangat silmukoiden välistä. Tee näin aina kerän lopussa ja seuraavan kerän alussa. Se helpottaa lankojen yhdistämistä ja päättelyä.

Päätä ja jatka langat työn keskellä näin: Solmi samanväriset langat toisiinsa ja jätä ne oikealle ja nurjalle muodostuvien silmukkakerrosten väliin. Tee ensin aloitusketju näin: Laita lanka vaakatasoon eteesi niin, että avattu pää on oikealla sekä ruskeat lenkit ylös ja vaaleat alas. Aloita avatusta päästä ja etene oikealta vasemmalle näin: Pujota 2. ruskea lenkki 1. lenkin läpi, sitten 3. lenkki 2. läpi jne. Kun olet pujottanut 95 ruskeaa lenkkiä, jätä viimeinen avoimena odottamaan. Palaa sitten krs:n alkuun, kiepauta vaaleat lenkit ylös ja pujota ne samoin. Merkitse krs:n loppuun jäävä avoin s ja jätä se odottamaan. Aloitusketju on nyt valmis. Aloita neulominen työn op:lta. Lue ruutupiirroksen parittomat kerrokset vasemmalta oikealle ja parilliset oikealta vasemmalle.

1. krs (op): Jätä avoin ruskea s odottamaan ja neulo krs vasemmalta oikealle näin: Pujota kerältä tulevat silmukat ruutupiirroksen mukaan aloitusketjun ruskeiden s:oiden takareunojen läpi: 6 s vaalea, 1 s ruskea, 6 s vaalea, 1 s ruskea, *1 s vaalea, 1 s ruskea, 6 s vaalea, 1 s ruskea, 6 s vaalea, 1 s ruskea*, toista *-* vielä 4 kertaa. Tarkista samalla, että jokaisen s:n vastapari jää odottamaan työn taakse = 95 s op:lla ja 94 avointa s:aa np:lla.

2. krs (np): Neulo ruutupiirroksen mukaan oikealta vasemmalle. Toista 1.-16. krs:ia yht. 7 kertaa. Jätä viimeisen toiston 16. krs neulomatta ja päättele silmukat näin: Pujota 2. s 1. s:n läpi, 3. s 2. s:n läpi jne. Merkitse reunaan jäävä avoin s. Katkaise lanka 3. ja 4. lenkin välistä ja avaa suoraksi kuten työn alussa. Käännä työ ja neulo np näin: Jätä oikean reunan merkitty vaalea s odottamaan, pujota 1. vapaana oleva lenkki aloitusketjun 2. vaalean s:n takareunan läpi ja sitten loput s:t samoin oikealta vasemmalle = 95 s.

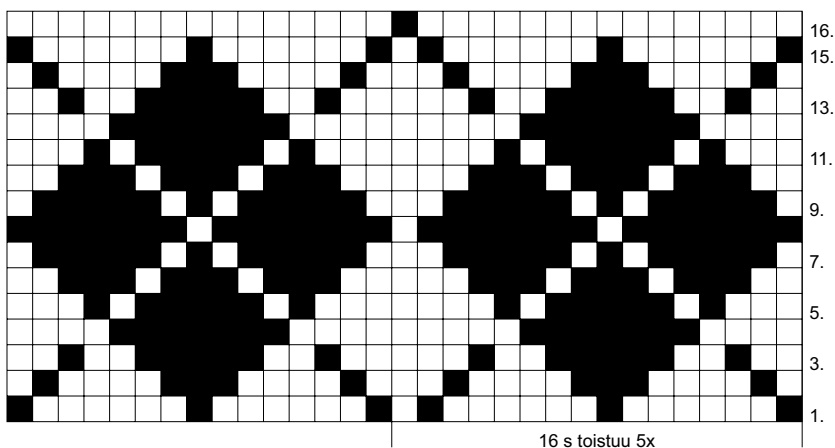
Neulo sitten vapaana olevat lenkit näin: Ota oikeasta alareunasta merkitty, vaalea s ja pujota yläpuolella oleva s sen läpi, *ota seuraava yläpuolella oleva s ja pujota se alemman läpi*, toista *-* alareunasta yläreunaan ja tarkista samalla, että neulot kokoajan ensimmäistä pystysuuntaista silmukkariviä. Jätä viimeinen s avoimeksi odottamaan päätelyä. Siirry takaisin alareunaan ja pujottele 2. silmukkarivi samalla tavalla ja jätä yläreunan viimeinen s odottamaan.

Neulo näin jokainen silmukkarivi alhaalta ylös ja etene oikealta vasemmalle.

Silmukat ovat kuvion mukaisessa järjestyksessä, joten ruutupiirrosta ei tarvitse enää seurata.

Päättele lopuksi yläreunan avoimet s:t kuten op:lla, pujota avatut langat viimeisen s:n läpi ja päättele silmukkakerrosten väliin. Päättele myös luontireunan langat kerrosten väliin.

■ = vaaleanruskea
□ = luonnonvalkoinen



Mallien kaupallinen hyödyntäminen kielletty.