

RISTIKKI-KAITALIINA

Malli Lankava, Marjaana Kojo-Eskola.

Koko 40x120 cm

Sidos kudekuviollinen

Loimi/ m 75 g harmaata (11) Java-hamppulanka (100 % hamppu, 0,9-1,3 kg/kartio).

- leveys 41 cm
- tiheys 4 l/cm
- kaide 40
- lankaluku165

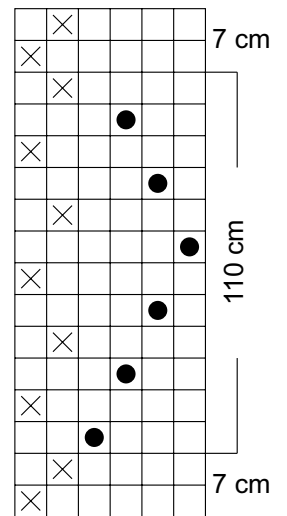
Pohjakude/m 80 g harmaata (11) Java-hamppulanka.

Kuviokude/m 80 g valkoista (01) Raffia-viskoosiintä (100 % selluloosa, 40 g/kerä).

Kuteen tiheys 8 l/cm (4 pohjakudetta ja 4 kuviokudetta).

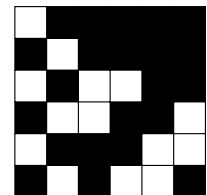
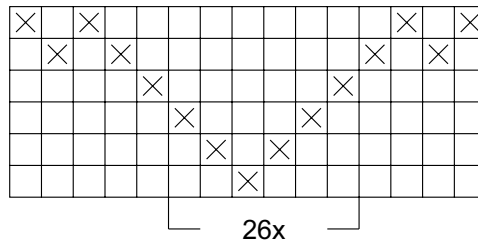
Kudontaohje Liina kudotaan nurja puoli päällä. Huom. Pohjakude sitoutuu loimilankoihin kankaan koko leveydeltä, mutta kuviokude vain neljän reunalangan sisällä. Näin liinaan tulee 1 cm levyinen harmaa palttinareuna. Kudo liinan alkuun ja loppuun 7 cm palttinaa pohjakudeteella. Kudo n. 120 cm kahdella sukkulalla poljentaohjeen mallikertaa toistaen.

Viimeistely Huolittele liinan päät ja ompele 2,5 cm:n päärmeet 2 cm:n sisävaralla.



Poljenta

- ☒ = Java
- = Raffia



Mallien kaupallinen hyödyntäminen kielletty.