

## NELI-KÄSIPYYHKEET

**Malli ja toteutus** Lankava Oy, Leila Kallio/Sedu ja Eija Aro

**Koko** 50x70 cm (4 kpl)

**Sidos** vohveli ja palttina

**Loimi** 300 g punaista (520) ja 300 g syklaaminpunaista (31) Lankavan Bockens-pellavalankaa rohdin 6 tex 280.

- pituus 4 m
- leveys 57,6 cm
- tiheys 8 l/cm
- kaide 40/2
- lankaluku 461+2

### Luontiohje

231 I punainen

232 I syklaaminpunainen

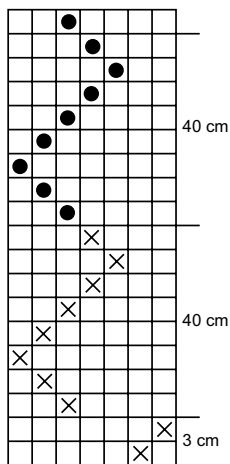
**Kude** 240 g punaista (520) ja 240 g syklaaminpunaista (31) Lankavan Bockens-pellavalankaa rohdin 6 tex 280. Päärmeisiin 10 g joulunpunaista (1007) Bockens-pellavalankaa aivina 16 tex 103.

**Kuteen tiheys** 8 l/cm

**Kudontaohje** Vahvista reunalangat. Kudo neljä käsipyyhettä yhdellä sukkulalla poljentaohjeen mukaan. Kudo pyyhkeiden alkuun ja loppuun 3 cm palttinaa aivinalangalla ilman syötöstä. Kudo 40 cm vohvelia punaisella ja 40 cm syklaaminpunaishella. Heitä kankaiden väliin merkkilanka.

**Viimeistely** Huolittele kankaat merkkilankojen molemmilta puolilta ja päistä. Ompele 1 cm:n päärmeet. Ompele ripustin toisen pitkän sivun keskelle.

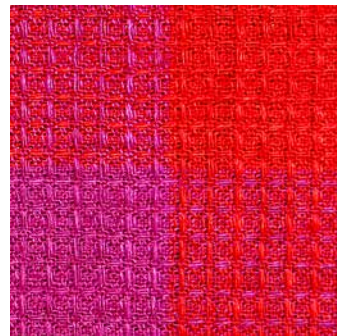
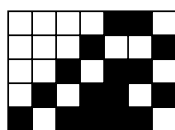
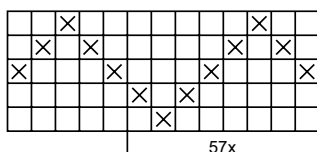
**Hoito- ja pesuohje** Käsinpesu tai hienopesu 40 °C valkaisuaineettomalla pesuaineella ilman linkousta. Pese pellavatekstiilit aina erillään muusta pyykistä. Kuosittele kosteana ja höyrytä nahkean kosteana.



### Poljennan merkit:

⊗ = punainen

● = syklaaminpunainen



Mallien kaupallinen hyödyntäminen kielletty.