

KANERVA-MATTO

Malli Lankava.

Koko 70x185 cm.

Sidos koristeellinen kärkitoimikas.

Loimi/m 100 g mustaa (80) 12-säikeistä tai 110 g 15-säikeistä Liina kalalankaa tex 30x12 (100 % puuvilla, 1 kg = n. 2560 m).

- leveys 77 cm
- tiheys 3 l/cm
- kaide 30/1 tai 60/1,0
- lankaluku 231+4

Kude/matto 1 kg terraa (10) trikookudetta (100 % puuvilla, n. 1 kg/vyyhti) ja 0,8 kg vaaleanpunaista (29) ja petrolia (27) Lilli-ontelokudetta (80 % kierrätyspuuvilla, 20 % polyesteri, 1 kg = n. 220 m).

Päärmeisiin 70 g petrolia (27) Mini-ontelokudetta (80 % kierrätyspuuvilla, 20 % polyesteri, 1 kg = n. 355 m).

Kuteen tiheys 3 l/cm.

Kudontaohje Vahvista reunimmat 2 loimilankaa.

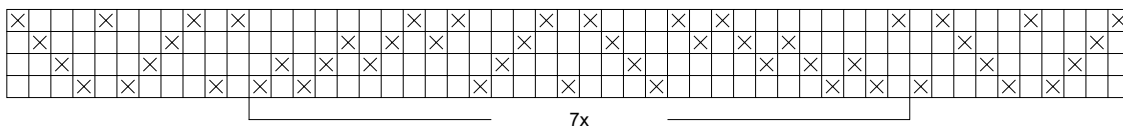
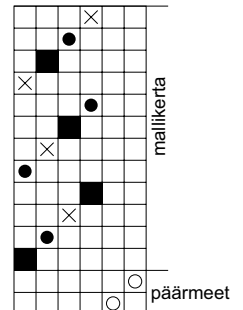
Huom. Jos käytät kaidetta nro 60, pistele langat vain joka toiseen väliin. Kudo maton alkuun ja loppuun päärmeiden sisävaroiksi 0,5-1 cm kalalankaa ja ulkoarvoiksi 6 cm palttinaa Mini-ontelokuteella. Kudo matto kolmella sukkulalla poljentaohjeen mukaan.

Viimeistely Solmi maton päihin 2 langan hevosenhätäsolmut. Lyhennä hapsut ja ompele päärmeet käsin kalalangalla.



Poljennan merkit

- = Mini
- = terra trikoo
- = vaaleanpun. Lilli
- ⊗ = petroli Lilli



Mallien kaupallinen hyödyntäminen kielletty.