

## JOUTSEN-SUKAT

**Malli** Lankava, Silja Palviainen

**Koko** 38/39 (40/41) varren pituus säären ympärysmitan mukaan

**Lanka** 100 g (polvisukkiin 200 g) kirjavaa siniturkoosia (4446), 50 g valkaisetonta (01), ja 50 g mustaa (60) Alize Superwash -sukkalanka (75 % villa, 25 % polyamidi, 100 g = n. 420 m)

**Puikot** sukkapuikot no 2,5 tai käsialan mukaan.

**Joustinneule** Neule suljettuna neuleena \*1 s kiertäen eli takareunastaan oikein, 1 n\*, toista \*-\*.

**Kirjoneule** Neulo suljettuna neuleena ruutupiirroksen mukaan.

**Sileä neule** Neulo suljettuna neuleena koko ajan oikein. Neulo tasana op:lla oikein ja np:lla nurin. Nosta aina krs:n 1. s neulomatta puikolle.

**Tiheys** 30 s ja 40 krs = 10 cm

**Työohje** Luo ohuemmille puikoille mustalla langalla 80 s ja jaa ne neljälle puikolle (= 20 s/ puikko).

**1. krs:** Neulo joustinneuletta 15 krs ja katkaise lanka.

Keri kirjavasta kerästä lankaa kunnes alkaa kirjava sini-vaikoinen osa ja jatka sillä.

**1. krs:** Neulo sileää neuletta ja lisää jokaiselle puikolle 2 s tasaisin välein = 88 s. Neulo vielä 9 krs sileää neuletta ja aloita sitten kirjoneule ruutupiirroksen A mukaan.

Sido kirjoneuleessa taustan ja kuvion langat aina tarvittaessa joka 2.-4. s:n taakse, jotta nurjalle ei muodostu pitkiä lankajuoksuja. Tee nämä lankajuoksujen sitomiset aina lomittain edellisiin nähden. Neulo vielä kirjavalla langalla sileää neuletta 5 krs tai kunnes kirjavan langan sinivalkoinen raita loppuu.

Sovita tämän jälkeen sukkaa ja aseta varsi sopivalle kohdalle säären ympärysmitan mukaan. Mittaa sitten varren pituus neuleen alareunasta kantapäähän yläreunaan ja merkitse tämä mitta muistiin varren kavennuksia varten. Huom. varaa polvisukkiin 200 g kirjavaa lankaa.

Neulo 4 krs mustalla ja kavenna seuraavalla krs:lla jokaiselta puikolta 1 s = 84 s. Neulo kirjavalla langalla 5 krs ja aloita sitten varren kavennukset kerroksen vaihtumiskohdan molemmilla puolilla näin: \*1 o, tee ylietokavennus (= yvk: nosta 1 s neulomatta, 1 o, vedä nostettu s neulotun yli), neulo sileää neuletta kunnes jäljellä on 3 s, kavenna 2 o yht. ja neulo 1 o\*. Toista tällaiset kavennukset muistiin merkityllä varren pituudella vielä 8 kertaa tasaisin välein = 66 s.

Jaa sitten silmukat uudelleen: 17+16+16+17 s ja aloita kantalappu. Neulo mustalla langalla 4. ja 1. puikon s:olla sileää neuletta tasana 25 krs. Aloita kantapohjan kavennukset.

**1. krs (op):** 11 o, kavenna 2 o yht., 8 o, tee yvk, käänny.

**2. krs (np):** Nosta 1. s neulomatta, 8 n, kavenna 2 n yht. ja käänny. Toista 1.-2. krs:ia kunnes kaikki sivusilmukat on kavennettu. Katkaise musta lanka ja jatka kirjavalla. Poimi kantalapun molemmista reunoista 14 s ja jaa kantapohjan 10 s näille kahdelle puikolle (= 19+19 s). Neulo kaikilla s:olla sileää neuletta suljettuna 3 krs ja aloita terän sivukavennukset näin: \*Kavenna 1. puikon lopussa 2 o yht. ja tee 4. puikon alussa yvk. Neulo sitten 3 krs kaventamatta\*, toista \*-\* kunnes kaikilla puikoilla 16 (17) s tai toista kavennuksia jalkaterän ympärysmitan vaativa määrä.

Kun terän pituus kantapäästä puikoille on 19-20 cm, katkaise kirjava lanka ja neulo kärjen sädekavennus mustalla.

**1. krs:** \*6 o, 2 o yht.\*, toista \*-\* krs loppuun. Neulo 6 välikerrosta.

**8. krs:** \*5 o, 2 o yht.\*, toista \*-\* krs loppuun. Neulo 5 krs:sta.

**14. krs:** \*4 o, 2 o yht.\*, toista \*-\* kerros loppuun. Neulo 4 krs.

**19. krs:** \*3 o, 2 o yht.\*, toista \*-\*. Neulo 3 krs.

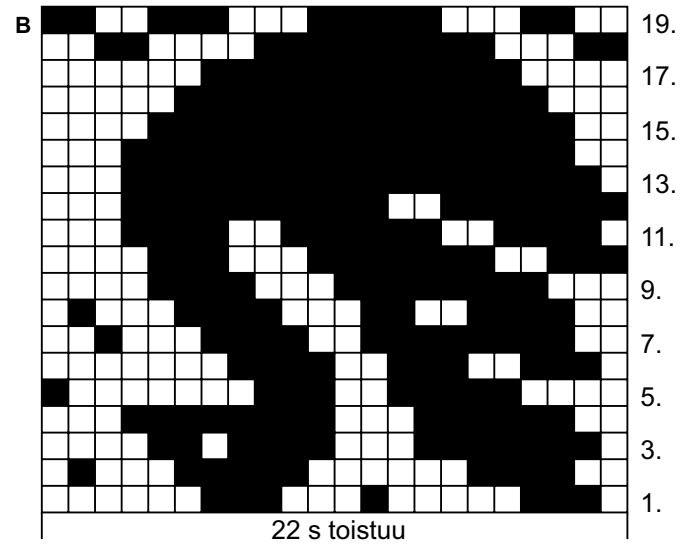
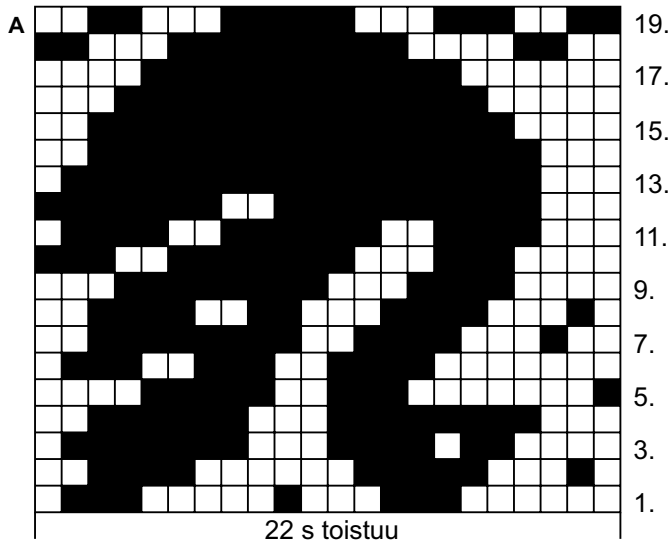
**23. krs:** \*2 o, 2 o yht.\*, toista \*-\*. Neulo 2 krs.

**26. krs:** \*1 o, 2 o yht.\*, toista \*-\*. Neulo 1 krs.

Kavenna seuraavalla kerroksella kaikilla s:olla 2 o yht. ja vedä lanka viimeisten 8 s:n läpi.

Päättele langat. Neulo toinen sukka samoin mutta tee kirjoneulekuvio peilikuvaksi piirroksen B mukaan.





■ = valkoinen  
□ = kirjava lanka

Mallien kaupallinen hyödyntäminen kielletty.