

HIRVI-SUKAT**Malli** Lankava, Silja Palviainen**Koko** 42/43 (pohkeen ympäryys 33 cm, jalkaterän ympäryys 24,5 cm, varren pituus 30 cm).**Lanka** 180 g vihreää (8245), 40 g tummanharmaata (1088), 15 g vaaleanharmaata (1042), 15 g vaaleansinistä (5127), 15 g vaaleanvihreää (8240) ja 10 g mustaa (1099) Ulla-sukkalankaa (75 % villa, 25 % polyamidi, 100 g = n. 200 m).**Puikot** sukkapuikot 3,5 mm ja 4 mm tai käsialan mukaan**Joustinneule** Neulo suljettuna neuleena *2 o, 1 n*, toista *-*

Sileä neule: Neulo suljettuna neuleena kokoajan oikein. Neulo tasona op:lla oikein ja nurjalla nurin.

Nosta krs:n 1. s aina neulomatta puikolle.

Tiheys 21 s ja 28 krs = 10 cm sileää neuletta

Työohje Luo ohuemmille puikoille tumman vihreällä langalla 60 s ja jaa ne neljälle puikolle. Neulo joustinneuletta 18 krs. Neulo seuraava krs oikein ja lisää 10 s tasaisin välein neulomalla sama s etu- ja takareunastaan oikein = 70 s. Jaa sitten 1. ja 3. puikolle 18 s mutta 2. ja 4 puikolle 17 s (= 18+17+18+17 s). Neulo sileää neuletta vielä 7 krs ja katkaise lanka. Neulo mustalla langalla sileää neuletta 2 krs ja katkaise lanka. Vaihda paksummat puikot ja neulo kirjoneuletta ruutupiirroksen mukaan. Katkaise kirjoneuleen langat, vaihda ohuemat puikot ja neulo mustalla langalla 1 krs sileää neuletta. Kavenna seuraavalla krs:lla jokaiselta puikolta 2 s = 62 s (= 16+15+16+15 s). Katkaise lanka ja jatka sileää neuletta tummanvihreällä 4 krs. Aloita sitten kavennukset kerroksen vaihtumiskohdan molemmilla puolilla näin: *Neulo kunnes 4. puikolla on 3 s ja kavenna 2 o yht., 1 o, neulo seuraavan krs:n alussa 1 o, tee yvk (= ylivetokavennus: nosta 1. s neulomatta, 1 o ja vedä nostettu s neulotun yli) ja neulo krs loppuun. Neulo 4 krs kaventamatta*. Toista *-* vielä 4 kertaa = 52 s. Jaa silmukat uudelleen niin, että kaikilla puikoilla on 13 s. Neulo vielä 1 krs sileää neuletta, jätä sitten 2. ja 3. puikon s:t odottamaan ja aloita kantalappu. Neulo ensin 1. puikon s:t oikein ja käänny. Jatka sileää neuletta tasona 1. ja 4. puikon s:oilla ja neulo 21 krs. Aloita sitten kantapohjan kavennukset.

1. krs (op): Nosta 1. neulomatta, 6 o, 2 o yhteen, 8 o, tee yvk ja käänny.**2. krs:** Nosta 1. s neulomatta, 8 n, 2 n yhteen ja käänny.**3. krs:** Nosta 1. s neulomatta 8 o, 2 o yhteen ja käänny. Toista 2.-3. krs:ia kunnes kaikki sivus:t on kavennettu.

Poimi tämän jälkeen kantalapun molemmista reunoista 12 s ja neulo kaikilla s:oilla sileää neuletta 2 krs. Aloita sitten kavennukset terän molemmilla sivuilla näin: Kavenna 1. puikon lopussa 2 o yht. ja tee 4. puikon alussa yvk.

Toista tällaiset kavennukset kunnes kaikilla puikoilla on taas 13 s. Neulo sileää neuletta kunnes terän pituus on 21 cm. Kavenna seuraavalla krs:lla jokaisen puikon lopussa 2 o yht. Neulo 4 krs ja aloita kärjen sädekavennus.

1. krs: *4 o, 2 o yht *, toista *-***2. - 5. krs:** Oikein.**6. krs:** *3 o, 2 o yht.*, toista *-***7. - 9. krs:** Oikein.**10. krs:** *2 o, 2 o yht*, toista *-* koko krs.**11. - 12. krs:** o.**13. krs:** *1 o, 2 o yht *, toista *-* koko krs.**14. krs:** o.**15. krs:** Kavenna kaikilla s:oilla 2 o yht. ja vedä lanka viimeisten 8 s:n läpi.

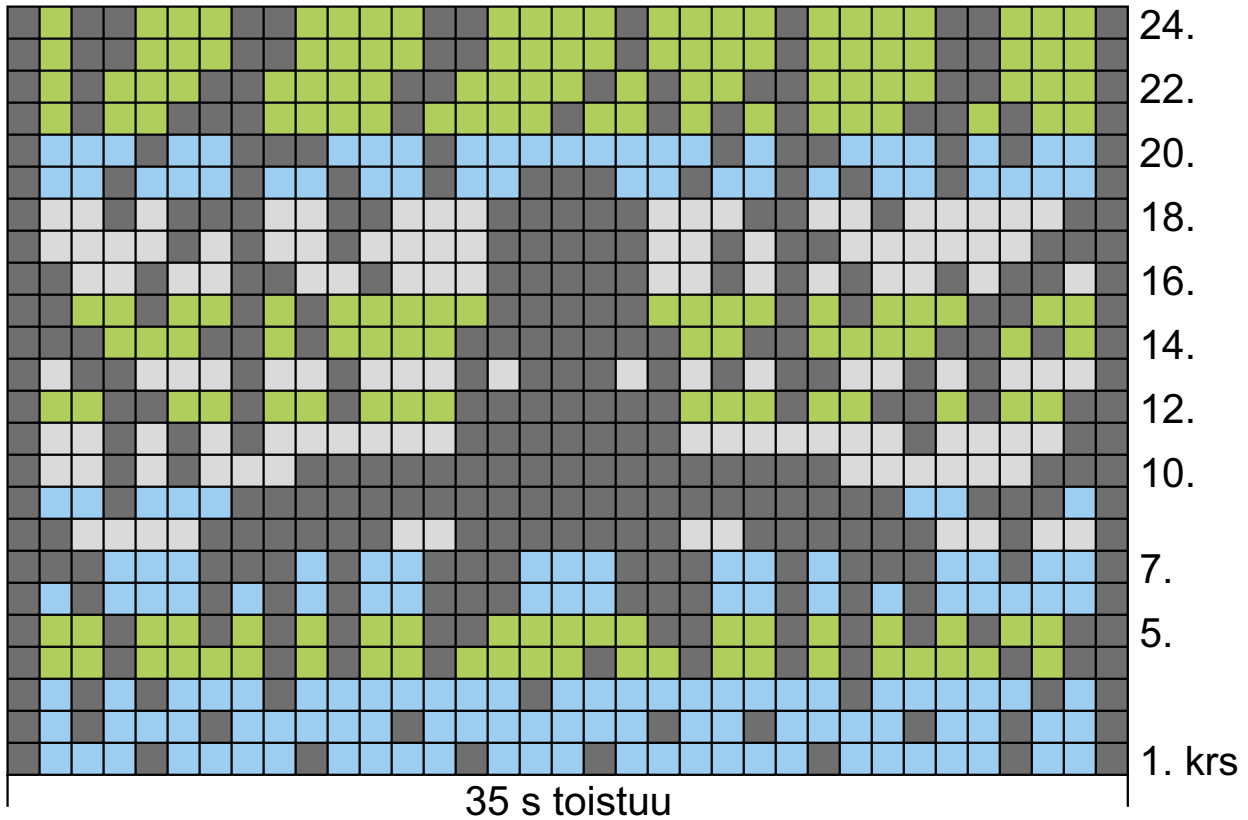
Päättele lanka nurjalla. Tee toinen sukka samoin.





Viimeistely Päättele langat.

Mallien kaupallinen hyödyntäminen kielletty.

Ohje jatkuu seuraavalla sivulla.





-  = tummanharmaa
-  = vaaleanvihreä
-  = vaaleansininen
-  = vaaleanharmaa

Mallien kaupallinen hyödyntäminen kielletty.