

## PORO-SUKAT

**Malli** Lankava, Silja Palviainen

**Koko** 38/39 (40/41)

**Lanka** 140 g tummanharmaata (203), 20 g luonnonvalkoista (7800) ja 15 g vaaleanharmaata (206) Pia-sukkalankaa (75 % Superwash-villa, 25 % polyamidi, 100 g = n. 300 m).

**Puikot** sukkapuikot 3 ja 3,5 mm tai käsialan mukaan

**Joustinneule** Neulo suljettuna neuleena \*1 s kiertäen eli takareunastaan oikein, 1 n\*, toista \*-\*.

**Sileä neule** Neulo suljettuna neuleena kokoajan oikein. Neulo tasona oikealla oikein ja nurjalla nurin. Nosta kerroksen 1. silmukka aina neulomatta puikolle.

**Kirjoneule** Neulo suljettuna neuleena ruutupiirroksen mukaan.

**Tiheys** 25 s ja 33 krs = 10 cm sileää neuletta

**Työohje** Luo tummanharmaalla ohuemmille puikoille 68 s ja jaa ne neljälle puikolle (= 17 s/puikko). Neulo joustinneuletta 18 krs. Neulo 1 krs oikein ja lisää samalla jokaiselle puikolle 2 s = 76 s. Neulo vielä 5 krs. Vaihda sitten paksummat puikot ja neulo kirjoneuletta ruutupiirroksen mukaan 35 krs. Vaihda ohuemmat puikot, neulo tummanharmaalla sileää neuletta 1 krs ja kavenna samalla jokaiselta puikolta 2 s = 68 s. Neulo vielä 3 krs. Aloita sitten kavennukset kerroksen vaihtumiskohdan molemmilla puolilla.

**1. krs:** Neulo kunnes viimeisellä puikolla on 3 s, kavenna 2 o yht. ja neulo 1 o.

**2. krs:** Neulo 1 o, tee yvk (= ylivetokavennus: nosta 1 s neulomatta, neulo 1 o ja vedä nostettu s neulotun yli) ja neulo krs loppuun.

**3.-6. krs:** Neulo 4 kerrosta. Toista 1.-6. krs:ia vielä 5 kertaa = 56 s.

Jaa sitten jokaiselle puikolle 14 s. Neulo vielä 1. puikon s:t, käänny ja aloita kantalapun neulominen 1. ja 4. puikon s:oilla. Neulo sileää neuletta tasona 25 krs ja aloita kantapohjan kavennukset.

**1. krs (op):** Nosta 1. s neulomatta, 7 o, kavenna 2 o yht., 8 o, tee yvk ja käänny.

**2. krs:** Nosta 1. s neulomatta, 8 n, 2 n yht. ja käänny.

**3. krs:** Nosta 1. s neulomatta, 8 o, 2 o yht. ja käänny. Toista 2.-3. krs:ia kunnes kaikki sivusilmukat on kavennettu ja jäljellä on kantapohjan 10 s.

Poimi tämän jälkeen kantalapun molemmista reunoista 13 s, jaa kantapohjan 10 s tasan näille kahdelle puikolle ja neulo sileää neuletta suljettuna 2 krs. Aloita sitten terän sivukavennukset näin: Kavenna 1. puikon lopussa 2 o yht. ja tee 4. puikon alussa yvk. Neulo 2 krs. Toista tällaiset kavennukset joka 3. krs kunnes kaikilla puikoilla on taas 14 s. Kun terän pituus kantapäästä on 19 (20) cm, aloita kärjen sädekavennus.

**1. krs:** \*5 o, 2 o yht.\*, toista \*-\*.

**2.-6. krs:** o.

**7. krs:** \*4 o, 2 o yht.\*, toista \*-\*.

**8.-11. krs:** Neulo 4 krs oikein.

**12. krs:** \*3 o, 2 o yht.\*, toista \*-\*.

**13.-15. krs:** Neulo 3 krs oikein.

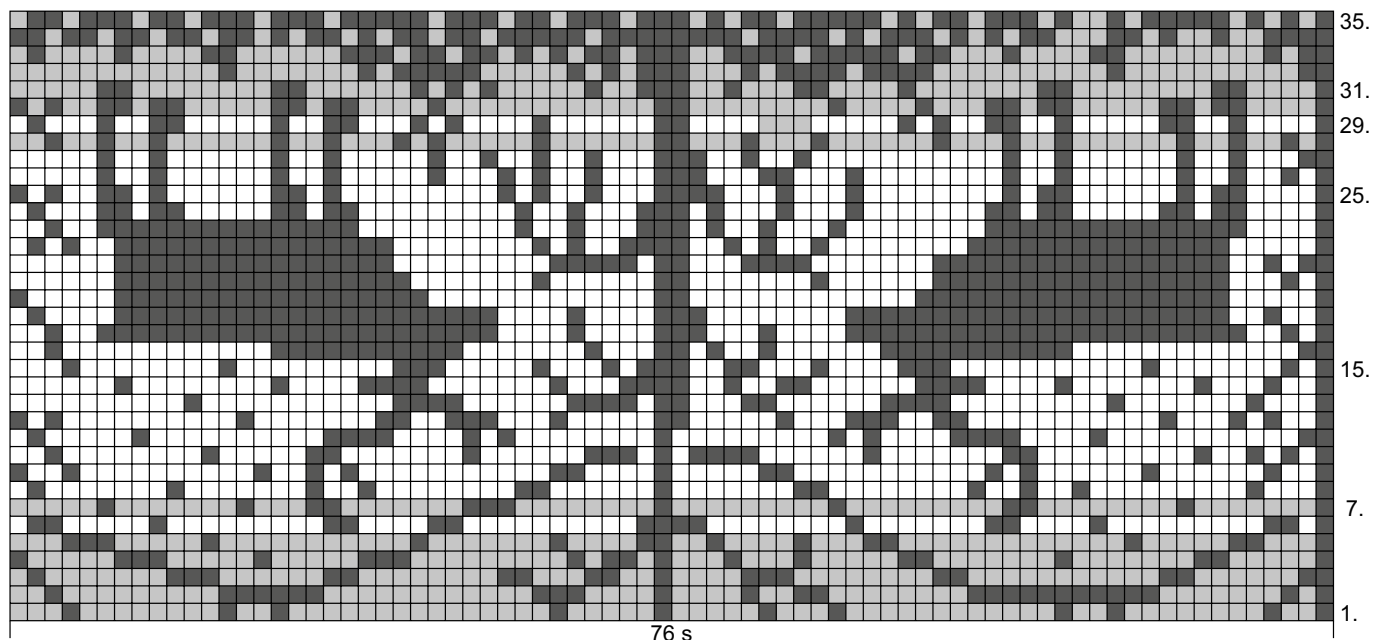
**16. krs:** \*2 o, 2 o yht.\*, toista \*-\* koko krs.

**17.-18. krs:** Neulo 2 krs.

**19. krs:** \*1 o, 2 o yht.\*, toista \*-\*. Neulo 1 krs. Kavenna seuraavalla krs:lla kaikilla s:oilla 2 o yht. ja vedä lanka viimeisten 8 s:n läpi. Tee toinen sukka samoin.

**Viimeistely** Päättelä langat.





- = tummanharmaa
- = luonnonvalkoinen
- = vaaleanharmaa

Mallien kaupallinen hyödyntäminen kielletty.