

ALPAKKALIIVI

(Suuri Käsityölehti 8/2011)

Malli Kauhavan Kangas-Aitta Oy, Marja Rautiainen**Koot** S-M-L**Neuleen mitat** Vartalon ympäryys 86-93-100 cm ja koko pituus 53-58-62 cm.**Tarvikkeet** 350-400-500 g vaaleaa kanervaa (4611). Kauhavan Kangas-Aitta Oy:n Silje-alkakkalankaa (100 % WO, 100 g = 190 m). Pyöröpuikko nro 4,5 tai käsialan mukaan.**Tiheys** 18 s ja 24 krs pitsineuletta = 10 cm.**Mallineuleet****Joustinneule suljettuna S ja L:** 2 n, *3 o, 3 n*, toista *-*, 1 n. **M:** 1 n, 1 o, *3 n, 3 o*, toista *-*, 1 o.**Pitsineule suljettuna** Neulo ohjeen ja ruutupiirrosten mukaan. Toistettava mallikerta on 6 s ja 12 krs. Huom.

Ruutupiirroksissa on vain parittomat krs:t ja alkuosa miehustan oikeasta puoliskosta. Neulo parilliset krs:t pitsineuleen kohdalla suljettuna o ja tasona n. Neulo joustimen s:t kuten ne näkyvät. Neulo kappaleiden vasemmat puoliskot K-keskimerkin jälkeen peilikuvaksi ja kavennusmerkit päinvastoin (kts. merkkien selitys).

Ainaoikeinneule: Neulo suljettuna parittomilla krs:illa n ja parillisilla o. Neulo tasona kaikki krs:t n. Huom: Neulo kainaloon saakka suljettuna neuleena ja yläosat tasona. Helman joustin jatkuu kiilana etu- ja takaosan keskellä. Joustinkiilaa reunustaa 3 s:n nauha ja nauhan ulkopuoli on pitsineuletta.**Miehusta** Luo 156(168)180 s ja neulo joustinneuletta9 cm. Merkitse kerroksen 1. ja 78.-84.-90. s (= kappaleen sivut) ja neulo ne parittomilla krs:illa nurin. Aloita pitsineule piirroksen 1 mukaan näin: **S ja L, 1. krs:** Neulo **1 n (= merkitty s), 1 o, *lk, ylivetokavennus (= nosta 1 s neulomatta, 1 o ja vedä nostettu s neulotun yli), 4 o*, toista vielä *-*, lk, 2 o, ylivetokavennus, 2 n, *3 o, 3 n*, toista *-* S-koossa vielä 5 ja L-koossa vielä 7 kertaa, 3 o, 2 n, 2 o yht., 2 o, lk, *4 o, 2 o yht, lk*, toista vielä *-*, 1 o**.Toista **-*. **(M) 1. krs:** Neulo **1 n (= merkitty s), *4 o, lk, ylivetokavennus*, 4 o, lk, 2 o, ylivetokav, 2 n, *3 o, 3 n*, toista *-* vielä 6 kertaa, 3 o, 2 n, 2 o yht, 2 o, lk, 4 o, 2 o yht, lk, 4 o**. Toista **-*. **Huom.** S ja L koossa mallikerta aloitetaan piirroksen 1. krs:lta ja M koossa 7. krs:lta. Toista 12 kerroksen mallikerta 4-4,5-5 kertaa ja lopeta nuolella merkittyyn krs:een. **Huom.** aloita piirroksen vasempaan ylänurkkaan merkityn V-pääntien neulominen vasta, kun keskikohta (K) on piirroksen mukainen. Aloita kädentiet piirroksen 2 mukaan. Neulo 1.-9. krs. Neulo sitten 10. krs ja lisää samalla 1 s sivumerkkien s:aan. Langankiertojen välissä on nyt 14 s. Puolita työ ja neulo ensin etuosa tasona 11. krs:n mukaan. Kavenna samalla mol. reunoissa 5-6-7x1 s joka 2. krs. **Huom.** piirrokseseen on merkitty vain 2 ensimmäistä kavennuskrs:sta. Jatka kaventamalla vastaavasti. Lopeta kavennukset neulomalla piirroksen 17. krs ja jatka sitten kädentiellä suoraan. Aloita pääntie, kun keskikohta (K) on piirroksen 1 mukainen. Neulo ensin V-pääntien 1.9. krs. Lisää 10. krs.lla keski-s:an 1 s (= 14 s). Puolita työ ja neulo pääntien oikea puolisko ensin. Kavenna op:illa pääntien reunassa aina 2 o yht. Kun pään- ja kädentien reunusten välissä on 6-7-8 s, jatka kaventamatta, kuten kädentiellä. Kun kädentien korkeus on 18-20-22 cm, viistoa olka päättämällä kädentien puolelta joka 2. krs 1x6 s ja 2x5 s-3x6 s- 2x7 s ja 1x6 s. Neulo toinen puoli peilikuvaksi.**Takaosa** Neulo tasona. Aloita pääntien reunus, kun kädentien korkeus on 16-18-20 cm. Neulo molemmissa reunoissa 11-12-13 s normaalista ja näiden keskelle jäävillä s:illa ainaoikeinneuletta 8 krs (= pääntien reunus). Päätä sitten keskimmäiset 35(37)39 s ja neulo toinen olka ensin. Jatka suoraan ja neulo molemmissa reunoissa koko ajan 5 n. Kun kädentien korkeus on 18-20-22 cm, päätä olan s:t kuten edessä. Neulo toinen olka vastaavasti peilikuvaksi.**LANKATAVARATALO**
Kauhavan Kangas-Aitta Oy

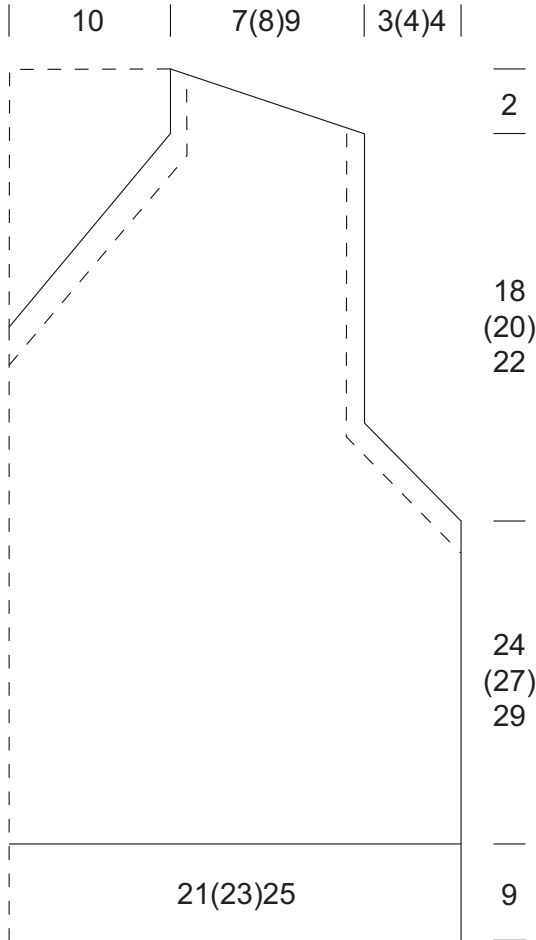
PL 1, Kauppatie 91, 62200 KAUHAVA

Lanka- ja ohjetiedustelut

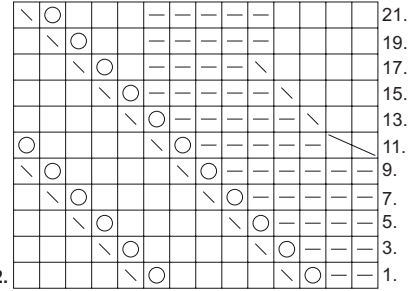
Kauhavan Kangas-Aitta Oy

puh. (06) 4345 500, info@kangasaitta.fi

Viimeistely Yhdistä olkasaumat. Virkkaa pääntielle yksi piilosilmukkakerros 1-kertaisella langalla. Höyrytä valmis neule kevyesti nurjalta. Jätä helman joustin höyryttämättä.

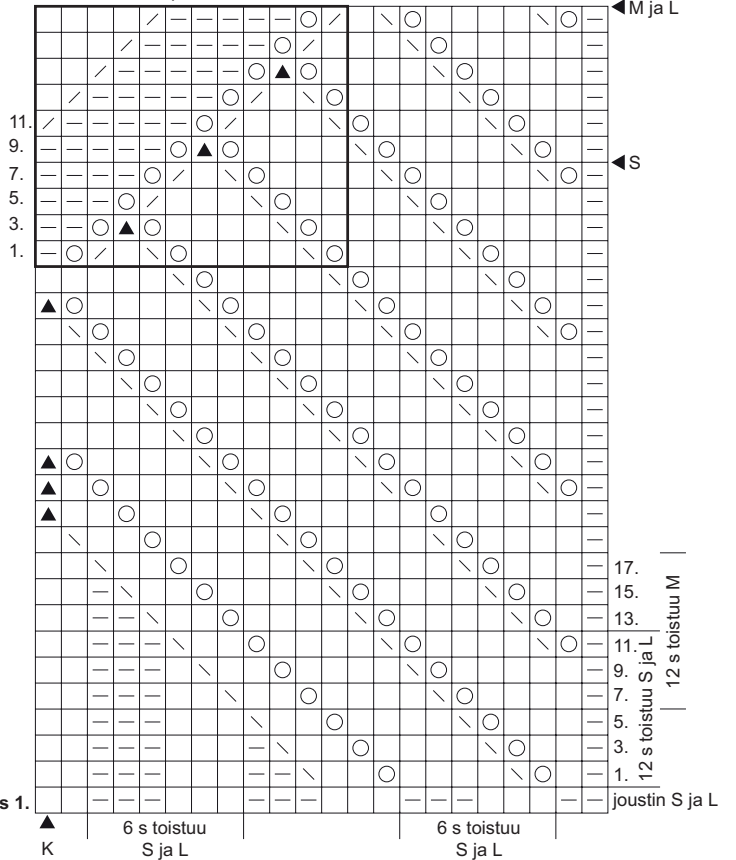


Kainalo ja kädentie



Piirros 2.

V-pääntie



K = keskikohta

□ = oikein

— = nurin

○ = langankierto

↘ ja ↙ = tee kerroksen alussa ylivetokavennus
(= nosta 1 s neulomatta, neulo 1 o ja vedä nostettu s neulotun yli)
ja neulo kerroksen lopussa 2 s o yht.

↗ = neulo kerroksen alussa 2 s o yht. ja tee kerroksen lopussa ylivetokav.

▲ = nosta 1 s neulomatta, neulo 2 s o yht. ja vedä nostettu s kavennettujen yli.